

4 救急業務の状況



(3署合同救急活動訓練風景)

救急業務の概要

平成 27 年の 1 月から 12 月までの管轄地域における救急出動件数は 7,724 件であり、搬送人員は 7,030 人であった。管轄地域の人口 207,034 人に対し、1 日平均 21.1 件出動し、29 人に 1 人の割合で搬送したことになる。

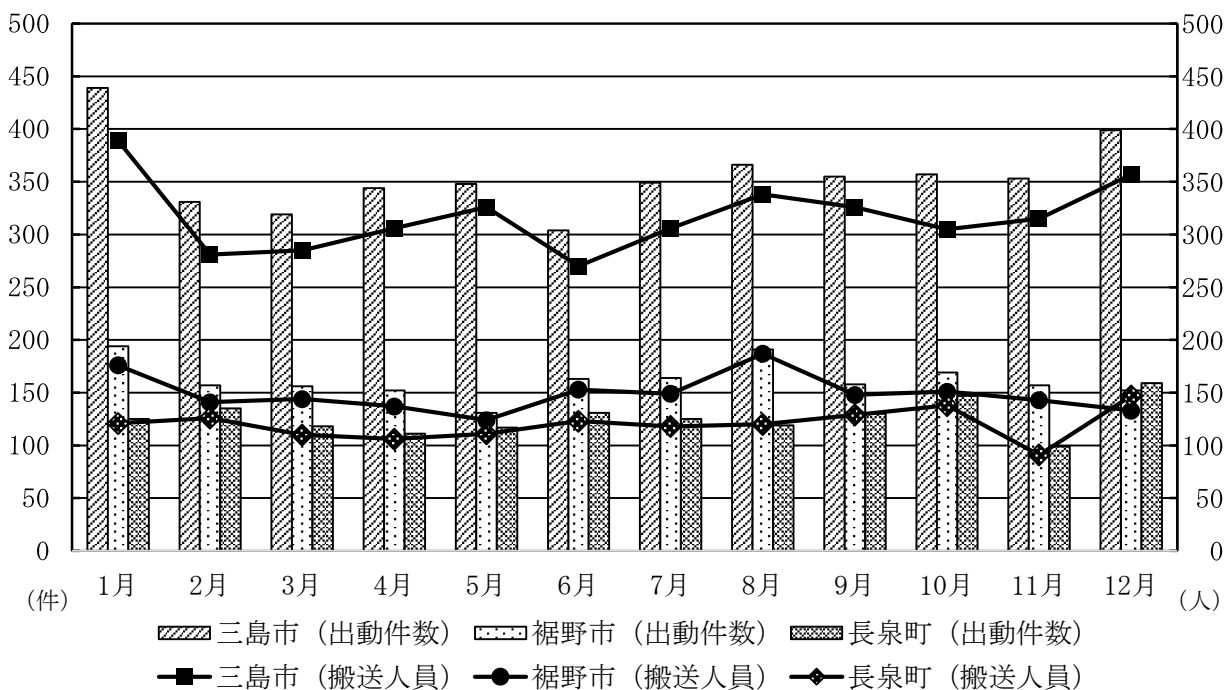
地域別の出動件数は、「三島市」4,264 件、「裾野市」1,944 件、「長泉町」1,516 件であり、事故種別では、「急病」が最も多く 4,553 件(58.9%)、次いで「転院搬送」1,136 件(14.7%)、「一般負傷」1,054 件(13.6%)の順となっている。

高齢者(満 65 歳以上)の搬送状況は 3,818 人で、搬送人員全体の 54.3% を占めている。

東名高速道路及び新東名高速道路における救急出動件数は、28 件であり、搬送人員は、29 人となっている。

〔月別救急出動件数及び搬送人員〕

(平成 27 年 1 月 1 日～平成 27 年 12 月 31 日)



救急業務の概況

(平成27年1月1日～平成27年12月31日)

区分		合 計	三島市	裾野市	長泉町
出動件数 (件) 計		7,724	4,264	1,944	1,516
事故種別	火 災	31	17	7	7
	自然災害	2	1	1	
	水 難	3	1	2	
	交 通	612	306	163	143
	労働災害	62	20	25	17
	運動競技	61	20	29	12
	一般負傷	1,054	575	286	193
	加 害	37	24	9	4
	自損行為	74	38	19	17
	急 病	4,553	2,653	1,025	875
	転 院	1,136	557	356	223
	そ の 他	99	52	22	25
搬送人員 (人) 計		7,030	3,804	1,786	1,440
事故種別	火 災	7	1	2	4
	自然災害	1	1		
	水 難	1	1		
	交 通	619	301	169	149
	労働災害	59	20	22	17
	運動競技	60	21	28	11
	一般負傷	952	507	266	179
	加 害	30	18	8	4
	自損行為	52	27	11	14
	急 病	4,119	2,354	926	839
	転 院	1,130	553	354	223
	そ の 他				
程度別	死 亡	100	58	34	8
	重 症	830	482	184	164
	中等症	2,953	1,615	784	554
	軽 症	3,146	1,648	784	714
	そ の 他	1	1		
年齢区分別	新生児	3	1	2	
	乳幼児	387	178	122	87
	少 年	269	141	80	48
	成 人	2,553	1,326	690	537
	老 人	3,818	2,158	892	768

月別救急活動状況

(平成27年1月1日～平成27年12月31日)

月	区分 (件) (人)	合計	事故種別													
			火災	自然災害	水難	交通	労働災害	運動競技	一般負傷	加害	自損行為	急病	その他			
													転院	医師	資材	その他
合計	出動件数	7,724	31	2	3	612	62	61	1,054	37	74	4,553	1,136	6		93
	搬送人員	7,030	7	1	1	619	59	60	952	30	52	4,119	1,130			
1月	出動件数	758	2			59	3	2	109	6	7	459	106			5
	搬送人員	686				54	3	3	96	4	6	416	104			
2月	出動件数	623	4		1	35	5	3	87	6	5	353	114			10
	搬送人員	548	1		1	33	4	2	81	4	3	305	114			
3月	出動件数	593	4		1	49	7	10	78	2	6	349	79			8
	搬送人員	539	3			47	7	10	76	2	5	311	78			
4月	出動件数	607	3			45	5	3	92	2	10	348	96	1		2
	搬送人員	549				41	5	3	80	2	6	316	96			
5月	出動件数	596	1	1		44	4	7	89		4	363	81			2
	搬送人員	561				45	4	7	81		3	340	81			
6月	出動件数	598	1			48	6	6	91	5	4	353	76	1		7
	搬送人員	546	2			47	4	6	86	5	2	318	76			
7月	出動件数	638	2	1	1	58	6	5	81	1	7	388	78	2		8
	搬送人員	573		1		58	6	5	69	1	5	350	78			
8月	出動件数	676	3			58	4	7	78	3	3	434	85			1
	搬送人員	645				76	4	7	71	4	2	397	84			
9月	出動件数	643	3			56	7	4	76	2	4	372	115			4
	搬送人員	603				64	7	3	70	2	4	339	114			
10月	出動件数	673	4			54	7	7	96	3	12	360	117			13
	搬送人員	594				53	7	7	84	1	8	317	117			
11月	出動件数	609	2			45	4	7	94	2	2	353	83			17
	搬送人員	549				45	4	7	84	2	1	324	82			
12月	出動件数	710	2			61	4		83	5	10	421	106	2		16
	搬送人員	637	1			56	4		74	3	7	386	106			

救急隊員の行った応急処置

処置 程度	合 計						急 病					
	総 計	死 亡	重 症	中 等 症	軽 症	そ の 他	計	死 亡	重 症	中 等 症	軽 症	そ の 他
応急処置人数（人）	7,030	100	830	2,953	3,146	1	4,119	93	472	1,685	1,868	1
合 計（件）	28,672	613	4,061	12,345	11,649	4	17,144	575	2,447	7,187	6,931	4
止 血	155		7	41	107		15			3	12	
固 定	552	3	50	208	291		27			21	6	
人工呼吸	35	13	21	1			29	13	15	1		
胸骨圧迫		64	41	23			59	40	19			
	自動	56	34	22			51	33	18			
心肺蘇生		170	93	76	1		148	86	61	1		
	自動	34	23	10	1		31	21	9	1		
酸素吸入	1,453	94	452	732	175		1,000	88	303	472	137	
気道確保		272	100	137	31	4	236	93	112	28	3	
	A ¹	17	6	8	2	1	15	6	7	1	1	
	B ²	15	3	10	2		7	3	3	1		
	C ³	80	45	35			75	44	31			
	D ⁴	9	4	5			4	4				
保 温	1,630	10	190	761	669		883	8	94	383	398	
被 覆	427		16	94	317		17		1	8	8	
在宅療法継続	20	1	7	8	4		18	1	7	7	3	
除 細 動	20	6	13	1			20	6	13	1		
静脈路確保	52	30	22				46	30	16			
薬 剤 投 与	30	16	14				25	16	9			
血 圧 測 定	6,616	5	759	2,901	2,950	1	3,839	5	419	1,655	1,759	1
聴診器による聴取	1,340	73	283	580	404		891	70	200	369	252	
血中酸素飽和度測定	6,794	20	765	2,925	3,083	1	3,951	19	424	1,668	1,839	1
心 電 図	3,314	99	591	1,541	1,082	1	2,438	92	400	1,087	858	1
そ の 他	5,728	9	635	2,520	2,563	1	3,502	8	354	1,483	1,656	1

¹ Aには、経鼻エアウェイを使用して気道確保を行った件数を内数として記載。

² Bには、喉頭鏡・鉗子等により異物除去を行った件数を内数として記載。

(平成27年1月1日～平成27年12月31日)

交 通						一般負傷						その他					
計	死 亡	重 症	中 等 症	軽 症	そ の 他	計	死 亡	重 症	中 等 症	軽 症	そ の 他	計	死 亡	重 症	中 等 症	軽 症	そ の 他
619	2	21	109	487		952	2	94	298	558		1,340	3	243	861	233	
2,462	11	124	525	1,802		3,586	10	399	1,162	2,015		5,480	17	1,091	3,471	901	
24		3	10	11		88		3	20	65		28		1	8	19	
280	2	15	66	197		181		23	95	63		64	1	12	26	25	
1		1				3		3				2		2			
						1		1				4	1	3			
						1		1				4	1	3			
2	2					12	2	10				8	3	5			
						3	2	1									
39	2	9	19	9		55	2	21	21	11		359	2	119	220	18	
5	2	3				19	2	15	1	1		12	3	7	2		
						1		1				1			1		
						7		6	1			1		1			
						4	1	3				1		1			
						3		3				2		2			
135		6	31	98		199	1	22	69	107		413	1	68	278	66	
129		6	35	88		226		6	30	190		55		3	21	31	
						1				1		1			1		
						5		5				1		1			
						4		4				1		1			
590		21	109	460		882		83	295	504		1,305		236	842	227	
128	1	10	40	77		92		20	27	45		229	2	53	144	30	
601		20	108	473		919	1	84	296	538		1,323		237	853	233	
120	2	14	37	67		203	2	35	78	88		553	3	142	339	69	
408		16	70	322		696		64	230	402		1,122	1	201	737	183	

³ Cには、救急救命士がラリングマスク等を使用して気道確保を行った件数を内数として記載。

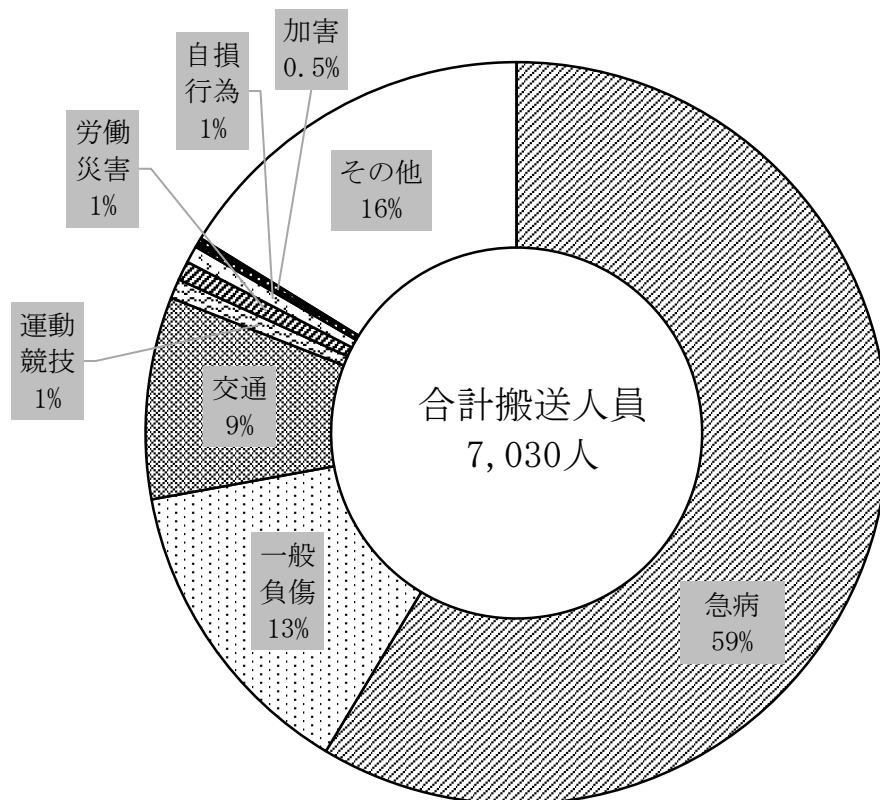
⁴ Dには、救急救命士が気管挿管処置を実施して気道確保を行った件数を内数として記載。

事故種別・年齢区分別・傷病程度別搬送人員

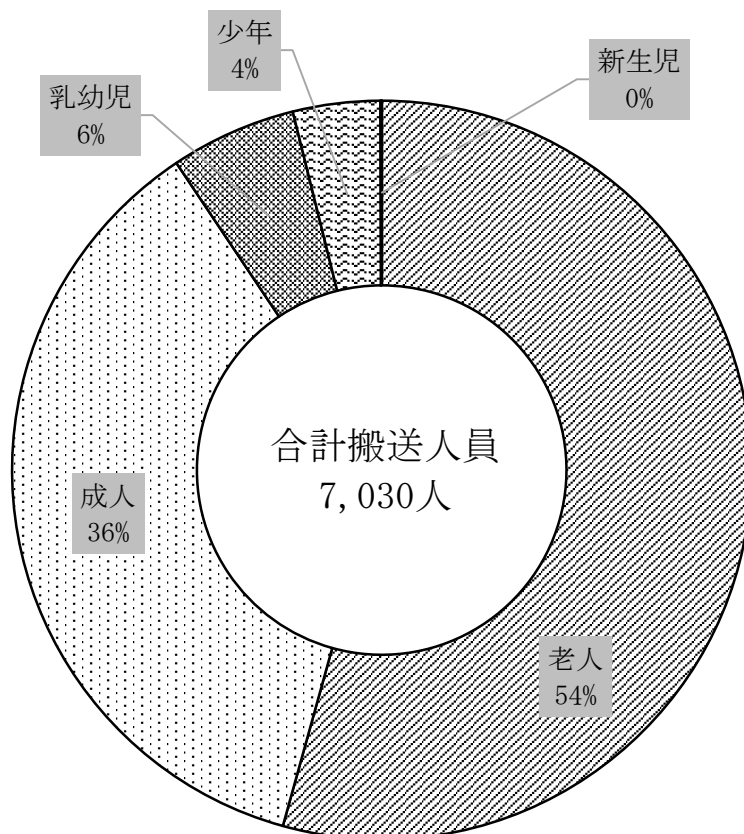
(平成27年1月1日～平成27年12月31日)

年齢	種別	合計	火災	自然災害	水難	交通	労働災害	運動競技	一般負傷	加害	自損行為	急病	その他			
													転院	医師	資材	その他
合計 (人)	計	7,030	7	1	1	619	59	60	952	30	52	4,119	1,130			
	死亡	100			1	2			2		2	93				
	重症	830				21	5	2	94	1	11	472	224			
	中等症	2,953	2			109	24	13	298	5	27	1,685	790			
	軽症	3,146	5	1		487	30	45	558	24	12	1,868	116			
	その他	1										1				
新生児 生後28日 以内	計	3										2	1			
	死亡															
	重症															
	中等症	2										1	1			
	軽症	1										1				
	その他															
乳幼児 生後29日 以上 7才未満	計	387				25			81			231	50			
	死亡	1										1				
	重症	4							1			2	1			
	中等症	87				3			4			43	37			
	軽症	295				22			76			185	12			
	その他															
少年 満7才以上 満18才 未満	計	269				56		33	54	1	1	103	21			
	死亡															
	重症	6				1			1		1	1	2			
	中等症	78				17		7	12			28	14			
	軽症	185				38		26	41	1		74	5			
	その他															
成人 満18才 以上 満65才 未満	計	2,553	6		1	405	46	27	218	27	43	1,385	395			
	死亡	12			1						2	9				
	重症	209				11	5	2	9	1	8	116	57			
	中等症	942	2			61	16	6	48	4	21	491	293			
	軽症	1,389	4			333	25	19	161	22	12	768	45			
	その他	1										1				
老人 満65才 以上	計	3,818	1	1		133	13		599	2	8	2,398	663			
	死亡	87				2			2			83				
	重症	611				9			83		2	353	164			
	中等症	1,844				28	8		234	1	6	1,122	445			
	軽症	1,276	1	1		94	5		280	1		840	54			
	その他															

事故種別搬送人員の分布



年齢別搬送人員の分布

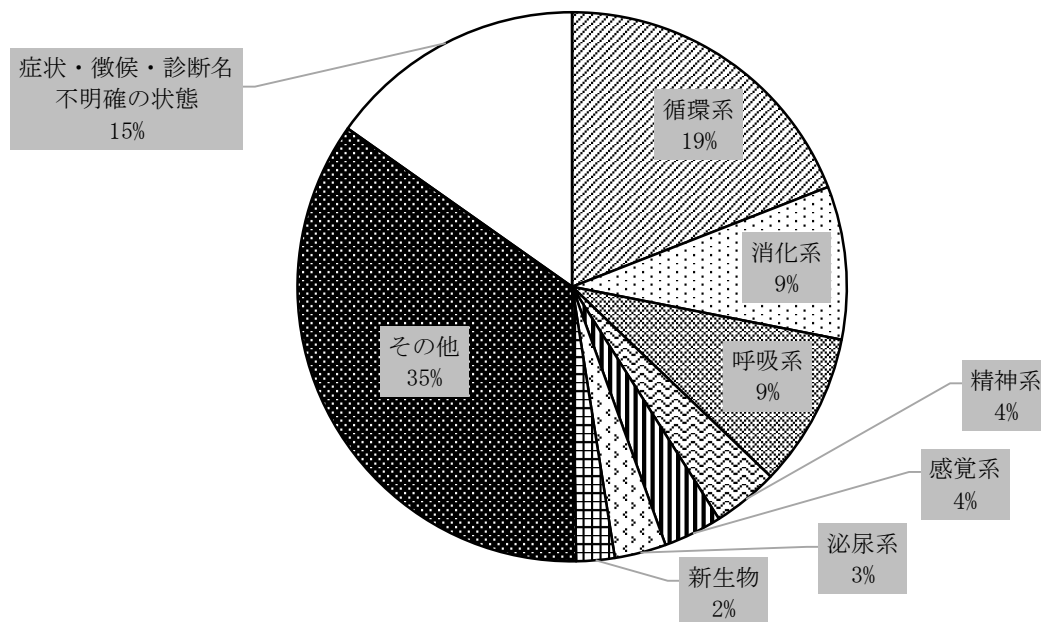


急病に係る疾病分類傷病程度別搬送人員

(平成27年1月1日～平成27年12月31日)

分類	程度	合計	死亡	重症	中等症	軽症	その他
合計(人)		4,119	93	472	1,685	1,868	1
循環系	計	786	28	205	356	197	
	脳疾患	402	3	84	230	85	
	心疾患	384	25	121	126	112	
消化系		371	2	25	183	161	
呼吸系		373	3	69	204	97	
精神系		160		1	23	136	
感覚系		142		5	62	75	
泌尿系		125		4	43	78	
新生物		93	7	37	41	8	
その他		1,442	19	83	547	792	1
症状・徴候・診断名不明確の状態		627	34	43	226	324	

疾病分類別搬送人員



曜日別救急出動件数

(平成27年1月1日～平成27年12月31日)

種別 曜日	合計 (件)	火災	自然 災害	水難	交通	労働 災害	運動 競技	一般 負傷	加害	自損 行為	急病	その他			
												転院 搬送	医師	資材	その他
合計	7,724	31	2	3	612	62	61	1,054	37	74	4,553	1,136	6		93
日	1,058	9			71	4	26	164	12	4	683	73			12
月	1,202	5			88	9	2	148	2	14	710	207	1		16
火	1,108	3	1		109	11	8	139	1	12	620	186	2		16
水	1,047	2	1		78	8	5	143	6	6	620	160			18
木	1,122	6		1	95	8	2	158	3	17	645	175	1		11
金	1,096	3			87	16	3	146	5	15	622	187	1		11
土	1,091	3		2	84	6	15	156	8	6	653	148	1		9

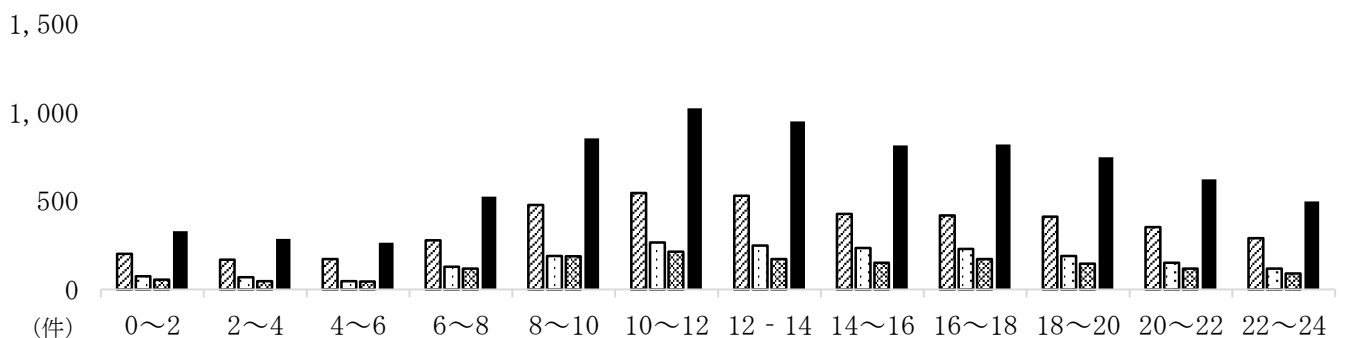
時間別救急出動件数

(平成27年1月1日～平成27年12月31日)

種別 時間	合計 (件)	火災	自然 災害	水難	交通	労働 災害	運動 競技	一般 負傷	加害	自損 行為	急病	その他			
												転院 搬送	医師	資材	その他
合計	7,724	31	2	3	612	62	61	1,054	37	74	4,553	1,136	6		93
0～2	330	2			16			33	5	2	265	4			3
2～4	285	2			14			27	5	2	222	9			4
4～6	264	2			10	1		19	6	3	215	4			4
6～8	524			2	63	2		65	2	8	363	12			7
8～10	853	1			63	17	7	140	2	3	490	122	2		6
10～12	1,023			1	76	8	15	149	2	9	492	254	2		15
12～14	949	3	1		72	8	17	134	1	9	462	231	1		10
14～16	813	4			70	11	9	134	3	5	417	152	1		7
16～18	818	2			95	9	9	122		9	398	162			12
18～20	746	8			71	5	4	98	5	9	438	101			7
20～22	621	5			34			79	1	6	431	56			9
22～24	498	2	1		28	1		54	5	9	360	29			9

時間別救急出動件数

■三島市 □裾野市 ▨長泉町 ■合計



東名高速道路出動状況

(平成27年1月1日～平成27年12月31日)

		合計	1月	2月	3月	4月	5月	6月	7月	8月	9月	10月	11月	12月
合計	出動件数(件)	9	1	1	1	1		3	1					1
	搬送人員(人)	13	1	1	1	1		5	1					3
上り	出動件数	8	1	1	1	1		3	1					
	搬送人員	10	1	1	1	1		5	1					
下り	出動件数	1												1
	搬送人員	3												3

(件) 行政区域		合計	富士市	沼津市	長泉町	裾野市	御殿場市
上り ¹		8				1	7
下り		1				1	

新東名高速道路出動状況

(平成27年1月1日～平成27年12月31日)

		合計	1月	2月	3月	4月	5月	6月	7月	8月	9月	10月	11月	12月
合計	出動件数(件)	19		1	3	2	3	2	1	2	3		1	1
	搬送人員(人)	16		1	3	2	2	2		2	3			1
上り	出動件数	4			1	1	1							1
	搬送人員	3			1	1								1
下り	出動件数	15		1	2	1	2	2	1	2	3		1	
	搬送人員	13		1	2	1	2	2		2	3			

(件) 行政区域		合計	富士市	沼津市	長泉町	裾野市	御殿場市
上り		4			1	2	1
下り ²		15	1	14			

¹ 上り・・・駒門PA(御殿場市)への出動を含む。

² 下り・・・駿河湾沼津SA(沼津市)への出動を含む。

救急救命士の状況

救急救命士運用状況

(平成27年1月1日～平成27年12月31日)

区 分		合計	急病	交通	一般	その他	
全 出 動 件 数 (件)		7,724	4,553	612	1,054	1,505	
救急救命士搭乗出動件数 (件)		7,659	4,522	605	1,040	1,492	
救急救命士搭乗率 (%)		99.2	99.3	98.9	98.7	99.1	
地 域 別	三島市	全 出 動 件 数	4,264	2,653	306	575	730
		救 急 救 命 士 搭 乗 出 動 件 数	4,264	2,653	306	575	730
		救 急 救 命 士 搭 乗 率	100.0	100.0	100.0	100.0	100.0
	裾野市	全 出 動 件 数	1,944	1,025	163	286	470
		救 急 救 命 士 搭 乗 出 動 件 数	1,879	994	156	272	457
		救 急 救 命 士 搭 乗 率	96.7	97.0	95.7	95.1	97.2
	長泉町	全 出 動 件 数	1,516	875	143	193	305
		救 急 救 命 士 搭 乗 出 動 件 数	1,516	875	143	193	305
		救 急 救 命 士 搭 乗 率	100.0	100.0	100.0	100.0	100.0

救命処置実施状況

(平成27年1月1日～平成27年12月31日)

区 分 (人)		合計	急病	交通	一般	その他	
心肺蘇生対象傷病者		178	154	2	13	9	
救急救命士搭乗隊 心肺蘇生対象傷病者		177	153	2	13	9	
救命処置実施者数		149	132	1	11	5	
救 命 処 置	気道確保		73	1	10	5	
		気管挿管	9	4		3	2
	除細動		20	20			
	静脈路 確保		52	46		5	1
		薬剤投与	30	25		4	1

現場到着時心肺停止傷病者の状況

心肺停止傷病者に対する心肺蘇生実施状況

(平成27年1月1日～平成27年12月31日)

区 分 (人)		合計	急病	交通	一般	その他
心肺停止傷病者		295	242	2	17	34
心肺蘇生対象傷病者		178	154	2	13	9
心肺停止時期	救急隊員が確認	21	18	1	1	1
	市民等により目撃	59	49		9	1
	目撃者なし	98	87	1	3	7
医師初診時の程度	死 亡	98	91	2	2	3
	重 症	79	62		11	6
	中等症	1	1			
1週間後の生存者		14	12		2	
1ヵ月後の生存者		8	7		1	

バイスタンダー実施状況

(平成27年1月1日～平成27年12月31日)

区 分 (人)		合計	急病	交通	一般	その他
心肺蘇生対象傷病者		178	154	2	13	9
口頭指導	あ り	124	108		11	5
	な し	54	46	2	2	4
処置内容	AED ¹	1	1			
	心肺蘇生	10	6		3	1
	胸骨圧迫	82	74		5	3
	人工呼吸	20	17		2	1

¹ AED・・・自動体外式除細動器

応急手当普及講習実施状況

(平成27年1月1日～平成27年12月31日)

講習内容の種別	地域別	開催回数 (回)	延べ受講者数 (人)	備考
合 計		109	1,578	
普通救命講習Ⅰ	計	84	1,088	
	三島市	53	636	
	裾野市	20	295	
	長泉町	11	157	
普通救命講習Ⅱ・Ⅲ	計	17	317	
	三島市	11	230	
	裾野市			
	長泉町	6	87	
上級救命講習	計	8	173	
	三島市	6	139	
	裾野市	2	34	
	長泉町			

(平成27年1月1日～平成27年12月31日)

講習内容の種別	地域別	開催回数 (回)	受講者数 (人)	備考
合 計		7	70	
普及員講習	三島市	5	60	
	裾野市	1	7	
指導員講習	長泉町	1	3	

