

5 救急業務の状況



(救急大事故想定合同訓練風景)

救急業務の概要

平成 28 年中の管轄地域における救急出動件数は 8,160 件であり、搬送人員は 7,361 人であった。管轄地域の人口 207,121 人（平成 28 年 12 月 31 日時点の人口）に対し、1 日平均 22.4 件出動し、28.1 人に 1 人の割合で搬送したことになる。

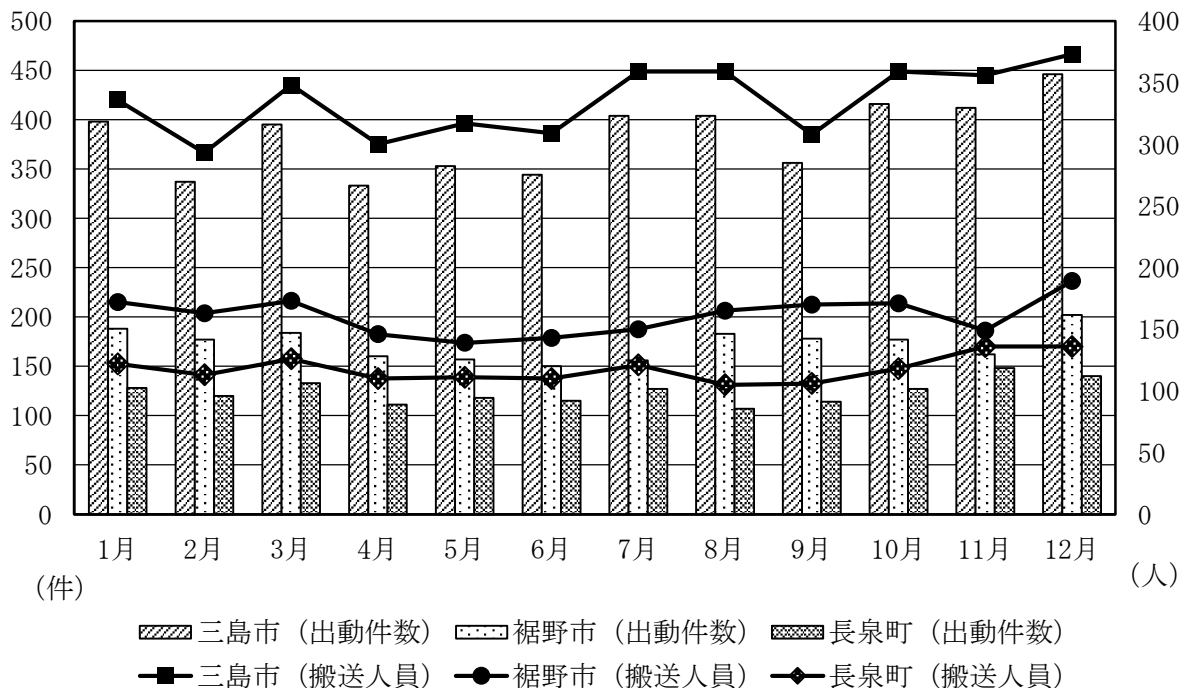
地域別の出動件数は、「三島市」4,585 件、「裾野市」2,044 件、「長泉町」1,531 件であり、事故種別では、「急病」が最も多く 4,811 件（59.0%）、次いで「転院搬送」1,166 件（14.3%）、「一般負傷」1,142 件（14.0%）の順となっている。

高齢者（満 65 歳以上）の搬送状況は 4,193 人で、搬送人員全体の 57.0% を占めている。

東名高速道路及び新東名高速道路における救急出動件数は、34 件であり、搬送人員は、29 人となっている。

〔月別救急出動件数及び搬送人員〕

（平成 28 年 1 月 1 日～平成 28 年 12 月 31 日）



救急業務の概況

(平成28年1月1日～平成28年12月31日)

区 分		地 域	合 計	三島市	裾野市	長泉町
出動件数 (件)		計	8,160	4,585	2,044	1,531
事故種別	火 災		44	20	17	7
	自然災害					
	水 難		2	1	1	
	交 通		636	336	170	130
	労働災害		64	31	23	10
	運動競技		59	29	15	15
	一般負傷		1,142	660	284	198
	加 害		40	24	7	9
	自損行為		64	28	23	13
	急 病		4,811	2,741	1,145	925
	転 院		1,166	620	339	207
	そ の 他		132	95	20	17
搬送人員 (人)		計	7,361	4,011	1,907	1,443
事故種別	火 災		8	5	3	
	自然災害					
	水 難					
	交 通		626	322	169	135
	労働災害		63	30	23	10
	運動競技		57	29	14	14
	一般負傷		1,044	588	269	187
	加 害		37	21	8	8
	自損行為		42	16	18	8
	急 病		4,319	2,380	1,065	874
	転 院		1,165	620	338	207
	そ の 他					
程度別	死 亡		94	43	38	13
	重 症		890	515	203	172
	中 等 症		3,180	1,755	869	556
	軽 症		3,197	1,698	797	702
	そ の 他					
年齢区分別	新 生 児		4		3	1
	乳 幼 児		357	146	111	100
	少 年		267	134	82	51
	成 人		2,540	1,317	729	494
	高 齢 者		4,193	2,414	982	797

月別救急活動状況

(平成28年1月1日～平成28年12月31日)

月	区分 (件) (人)	合計	事故種別													
			火災	自然災害	水難	交通	労働災害	運動競技	一般負傷	加害	自損行為	急病	その他			
													転院	医師	資材	その他
合計	出動件数	8,160	44		2	636	64	59	1,142	40	64	4,811	1,166	8	1	123
	搬送人員	7,361	8			626	63	57	1,044	37	42	4,319	1,165			
1月	出動件数	714	5			42	7	2	120	1	6	411	112			8
	搬送人員	630				39	7	2	106	1	4	360	111			
2月	出動件数	634	4			44	4	4	86	1	7	369	101		1	13
	搬送人員	569				44	4	4	81	1	6	329	100			
3月	出動件数	712	4			65	6	6	82	3	5	443	92	1		5
	搬送人員	647				61	5	7	75	3	2	401	93			
4月	出動件数	604	2			46	6	5	94	2	3	357	87			2
	搬送人員	556				46	6	5	87	2	1	322	87			
5月	出動件数	628	4			66	5	5	100	6	6	351	77			8
	搬送人員	567	2			61	5	4	89	6	2	321	77			
6月	出動件数	609	2			51	6	6	96	5	7	336	89	2		9
	搬送人員	562	1			50	6	6	92	4	5	309	89			
7月	出動件数	687	3		1	60	6	5	88	7	6	416	90			5
	搬送人員	630	2			63	6	5	80	6	3	375	90			
8月	出動件数	694	6			36	4	3	80	1	2	439	115	1		7
	搬送人員	629				35	4	2	73	1	2	397	115			
9月	出動件数	648	2			46	5	7	87	3	9	377	98	1		13
	搬送人員	584	1			50	5	7	74	3	5	341	98			
10月	出動件数	720	6		1	59	1	3	95	2	4	448	87	1		13
	搬送人員	648	1			59	1	3	90	2	3	402	87			
11月	出動件数	722	5			60	3	9	95	6	5	415	110	1		13
	搬送人員	641	1			57	3	8	87	5	5	365	110			
12月	出動件数	788	1			61	11	4	119	3	4	449	108	1		27
	搬送人員	698				61	11	4	110	3	4	397	108			

救急隊員の行った応急処置

処置 程度	合 計						急 病					
	総 計	死 亡	重 症	中 等 症	軽 症	そ の 他	計	死 亡	重 症	中 等 症	軽 症	そ の 他
応急処置人数（人）	7,344	94	889	3,177	3,184		4,315	78	540	1,818	1,879	
合 計（件）	28,406	491	4,192	12,565	11,158		17,127	402	2,662	7,407	6,656	
止 血	162		12	44	106		13			4	9	
固 定	480	8	59	199	214		13		4	5	4	
人工呼吸	12	7	5				11	7	4			
胸骨圧迫												
	自動 ⁶											
心 肺 蘇 生	186	87	98	1			160	75	84	1		
	自動 ⁶	53	29	23	1		51	28	22	1		
酸 素 吸 入	1,486	79	491	759	157		1,002	67	333	489	113	
気 道 確 保	294	88	156	45	5		251	76	135	35	5	
	※ ⁷	3	1	2			3	1	2			
	※ ⁸	10	4	5	1		9	4	5			
	※ ⁹	81	45	36			69	38	31			
	※ ¹⁰	7	1	6			4	1	3			
保 温	1,560	20	176	709	655		926	15	96	398	417	
被 覆	442	1	20	108	313		23		1	10	12	
在宅療法継続	23	2	4	12	5		23	2	4	12	5	
除 細 動	25	5	19	1			25	5	19	1		
静脈路確保 ¹¹	69	31	36	2			56	26	29	1		
薬 剤 投 与	36	13	23				30	11	19			
血 圧 測 定	6,925	8	797	3,112	3,008		4,029	4	471	1,784	1,770	
聴診器による聴取	1,400	35	268	695	402		932	29	184	456	263	
血中酸素飽和度測定	7,036	12	804	3,121	3,099		4,097	7	477	1,783	1,830	
心 電 図	3,509	83	662	1,634	1,130		2,533	69	453	1,146	865	
そ の 他	4,761	12	562	2,123	2,064		3,003	9	349	1,282	1,363	

⁶ 胸骨圧迫及び心肺蘇生の自動とは、専用機器により処置を行った件数を内数として記載。

⁷ 経鼻エアウェイを使用して気道確保を行った件数を内数として記載。

⁸ 喉頭鏡・鉗子等により異物除去を行った件数を内数として記載。

(平成28年1月1日～平成28年12月31日)

交 通						一般負傷						その他					
計	死 亡	重 症	中 等 症	軽 症	そ の 他	計	死 亡	重 症	中 等 症	軽 症	そ の 他	計	死 亡	重 症	中 等 症	軽 症	そ の 他
623	3	25	126	469		1,037	6	69	364	598		1,369	7	255	869	238	
2,358	14	158	600	1,586		3,717	38	280	1,298	2,101		5,204	37	1,092	3,260	815	
30		5	9	16		94		2	17	75		25		5	14	6	
237	2	22	79	134		160	1	19	86	54		70	5	14	29	22	
												1		1			
5	1	4				7	6	1				14	5	9			
						1	1					1		1			
58	2	18	28	10		58	6	16	23	13		368	4	124	219	21	
6	1	5				14	6	4	4			23	5	12	6		
						1			1								
1		1				5	4	1				6	3	3			
1		1										2		2			
126		10	34	82		210	3	21	75	111		298	2	49	202	45	
113		9	26	78		263	1	6	50	206		43		4	22	17	
2	1	1				4	2	1	1			7	2	5			
						1	1					5	1	4			
596	1	20	124	451		976	1	67	354	554		1,324	2	239	850	233	
138	1	16	53	68		88	3	15	30	40		242	2	53	156	31	
605	1	22	125	457		1,003	2	66	355	580		1,331	2	239	858	232	
155	3	20	66	66		250	6	24	88	132		571	5	165	334	67	
287	1	6	56	224		589		38	215	336		882	2	169	570	141	

⁹ 救急救命士がラリゲルマスク等を使用して気道確保を行った件数を内数として記載。

¹⁰ 救急救命士が気管挿管処置を実施して気道確保を行った件数を内数として記載。

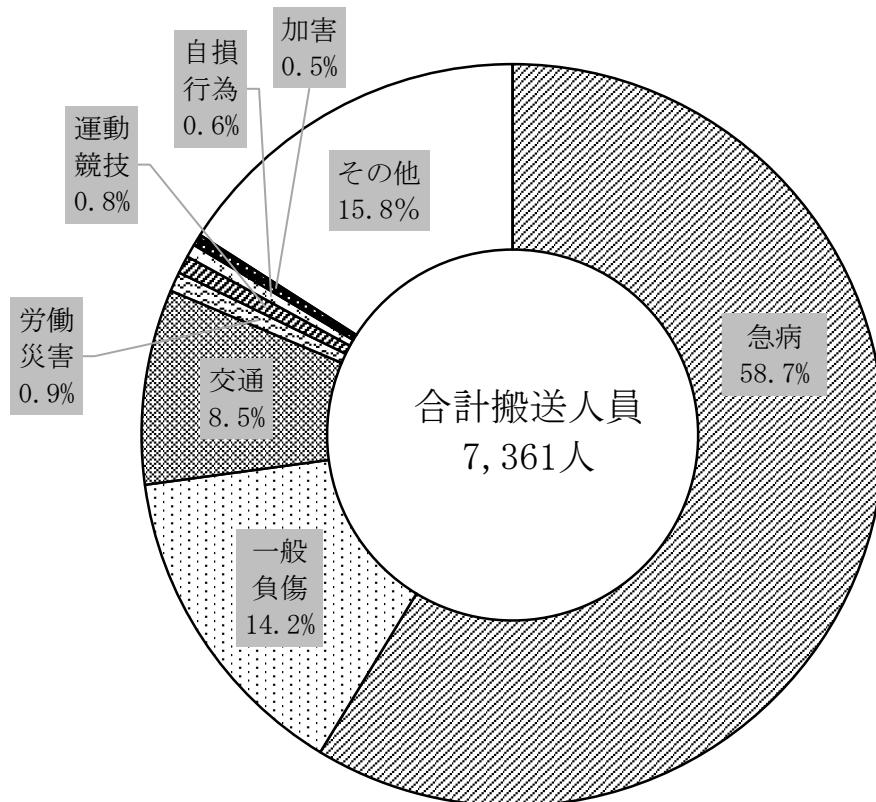
¹¹ 心肺機能停止前の静脈路確保を含む。なお、心肺機能停止前の静脈路確保については、救急救命処置の範囲の拡大により、静岡県においては平成28年4月1日以降実施が可能となった。

事故種別・年齢区分別・傷病程度別搬送人員

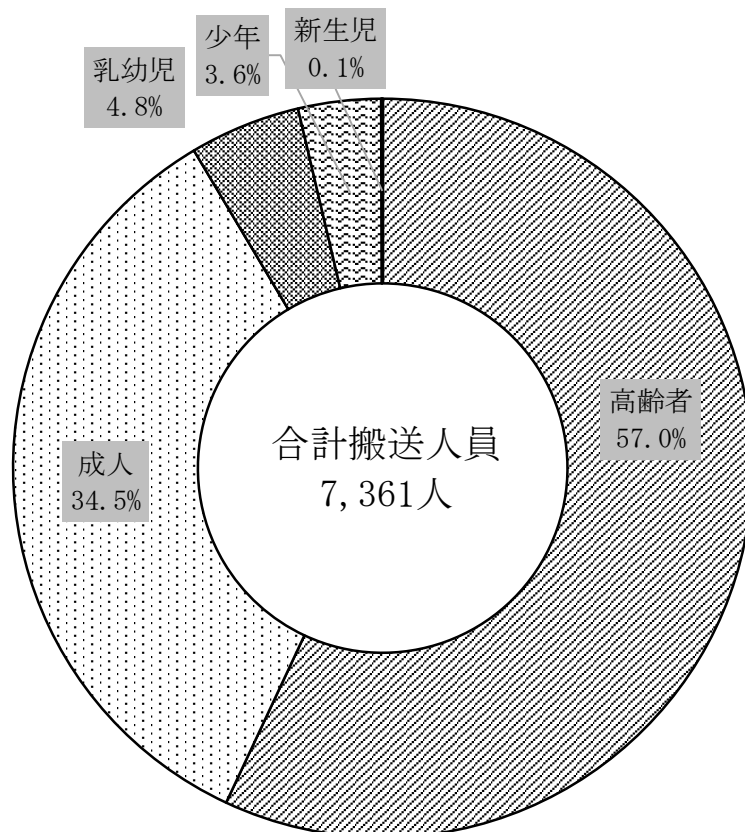
(平成28年1月1日～平成28年12月31日)

年齢	種別	合計	火災	自然災害	水難	交通	労働災害	運動競技	一般負傷	加害	自損行為	急病	その他			
													転院	医師	資材	その他
合計 (人)	計	7,361	8			626	63	57	1,044	37	42	4,319	1,165			
	死亡	94				3			6		5	78	2			
	重症	890	4			25	10	1	69		9	541	231			
	中等症	3,180	1			126	31	11	364	11	15	1,820	801			
	軽症	3,197	3			472	22	45	605	26	13	1,880	131			
	その他															
新生児 生後28日 以内	計	4										3	1			
	死亡															
	重症															
	中等症	2										1	1			
	軽症	2										2				
	その他															
乳幼児 生後29日 以上 7才未満	計	357				17			77			227	36			
	死亡	2										2				
	重症	10							1			6	3			
	中等症	81				1			10			47	23			
	軽症	264				16			66			172	10			
	その他															
少年 満7才以上 満18才 未満	計	267				64	1	32	46		1	99	24			
	死亡															
	重症	6				1			2		1		2			
	中等症	71				11		5	8			30	17			
	軽症	190				52	1	27	36			69	5			
	その他															
成人 満18才 以上 満65才 未満	計	2,540	5			414	51	23	205	32	31	1,411	368			
	死亡	15				2					3	10				
	重症	203	3			15	8	1	9		5	113	49			
	中等症	960				82	24	5	54	9	13	503	270			
	軽症	1,362	2			315	19	17	142	23	10	785	49			
	その他															
高齢者 満65才 以上	計	4,193	3			131	11	2	716	5	10	2,579	736			
	死亡	77				1			6		2	66	2			
	重症	671	1			9	2		57		3	422	177			
	中等症	2,066	1			32	7	1	292	2	2	1,239	490			
	軽症	1,379	1			89	2	1	361	3	3	852	67			
	その他															

事故種別搬送人員の分布



年齢区分別搬送人員の分布

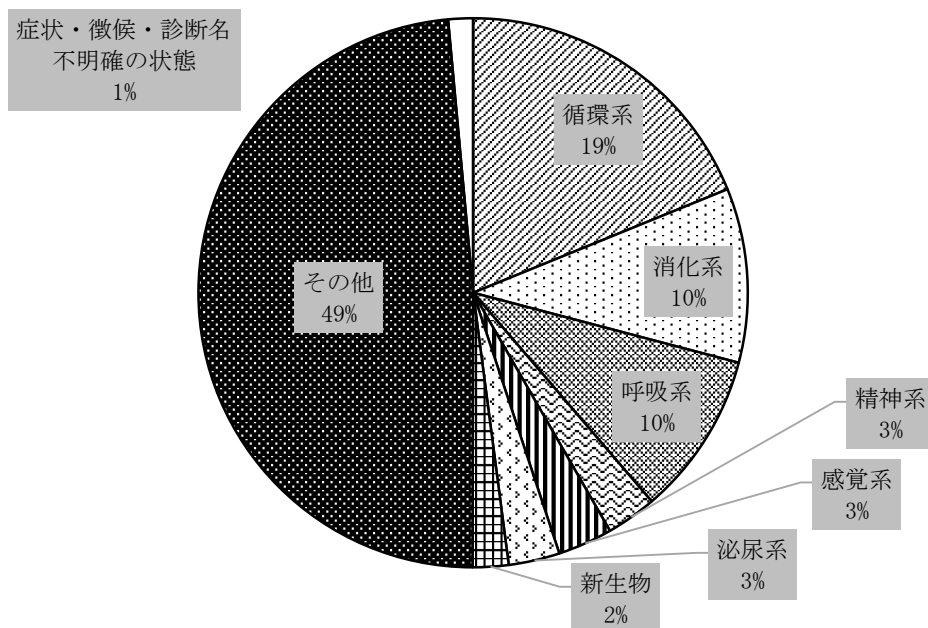


急病に係る疾病分類傷病程度別搬送人員

(平成28年1月1日～平成28年12月31日)

分類	程度	合計	死亡	重症	中等症	軽症	その他
合計(人)		4,319	78	541	1,820	1,880	
循環系	計	814	15	223	384	192	
	脳疾患	461	1	133	246	81	
	心疾患	353	14	90	138	111	
消化系		443		25	216	202	
呼吸系		416	5	76	199	136	
精神系		128		3	34	91	
感覚系		139	1	3	60	75	
泌尿系		130		6	38	86	
新生物		91	1	46	39	5	
その他		2,095	41	154	835	1,065	
症状・徴候・診断名不明確の状態		63	15	5	15	28	

疾病分類別搬送人員



曜日別救急出動件数

(平成28年1月1日～平成28年12月31日)

種別 曜日	合計 (件)	火災	自然 災害	水難	交通	労働 災害	運動 競技	一般 負傷	加害	自損 行為	急病	その他			
												転院 搬送	医師	資材	その他
合計	8,160	44		2	636	64	59	1,142	40	64	4,811	1,166	8	1	123
日	1,132	6			86	2	26	169	8	8	722	83	2		20
月	1,203	10			92	10	3	142	3	8	704	210			21
火	1,124	6		1	95	12	3	152	8	5	644	186			12
水	1,189	6			74	4	4	175	5	10	712	182	2		15
木	1,126	4			103	14	5	144	7	16	660	151	2	1	19
金	1,191	7			93	12	3	162	2	9	678	208			17
土	1,195	5		1	93	10	15	198	7	8	691	146	2		19

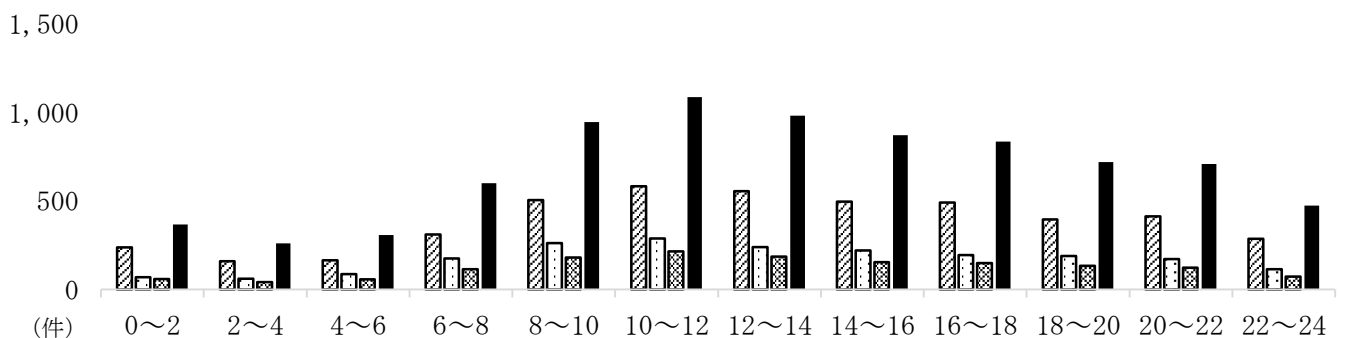
時間別救急出動件数

(平成28年1月1日～平成28年12月31日)

種別 時間	合計 (件)	火災	自然 災害	水難	交通	労働 災害	運動 競技	一般 負傷	加害	自損 行為	急病	その他			
												転院 搬送	医師	資材	その他
合計	8,160	44		2	636	64	59	1,142	40	64	4,811	1,166	8	1	123
0～2	367	1			21	1		40	4	8	276	4			12
2～4	261	2			4	2		27	9	1	199	7			10
4～6	308	3			16			33	6	2	238	3			7
6～8	601	3		1	76	1		78	2	9	416	6			9
8～10	946	4			67	8	4	141	2	5	587	118	5		5
10～12	1,087	4		1	56	15	12	162	2	7	542	275			11
12～14	982	3			85	8	21	154	1	2	468	229		1	10
14～16	871	7			94	12	10	140		6	434	156	3		9
16～18	835	6			68	7	4	124	3	8	442	164			9
18～20	720	6			72	7	2	84	1	9	421	105			13
20～22	708	5			59	3	5	94	4	3	444	76			15
22～24	474				18		1	65	6	4	344	23			13

時間別救急出動件数

■三島市 □裾野市 ▨長泉町 ■合計



東名高速道路出動状況

(平成28年1月1日～平成28年12月31日)

区分		月	合計	月											
				1月	2月	3月	4月	5月	6月	7月	8月	9月	10月	11月	12月
合計	出動件数(件)		13	3		2	1	1	2		2	2			
	搬送人員(人)		13	4		2	1	1	2			3			
上り	出動件数		3	1				1			1				
	搬送人員		3	2				1							
下り	出動件数		10	2		2	1		2		1	2			
	搬送人員		10	2		2	1		2			3			

(件)		行政区域	合計	富士市	沼津市	長泉町	裾野市	御殿場市
上り ¹²			3				3	
下り			10				10	

新東名高速道路出動状況

(平成28年1月1日～平成28年12月31日)

区分		月	合計	月											
				1月	2月	3月	4月	5月	6月	7月	8月	9月	10月	11月	12月
合計	出動件数(件)		21			6	1	1	2	1	2	2	3	2	1
	搬送人員(人)		16			6	1		2	1	2	1	1	1	1
上り	出動件数		1								1				
	搬送人員		1								1				
下り	出動件数		20			6	1	1	2	1	1	2	3	2	1
	搬送人員		15			6	1		2	1	1	1	1	1	1

(件)		行政区域	合計	富士市	沼津市	長泉町	裾野市	御殿場市
上り			1			1		
下り ¹³			20	6	14			

¹² 駒門PA(御殿場市)への出動を含む。

¹³ 駿河湾沼津SA(沼津市)への出動を含む。

救急救命士の状況

救急救命士運用状況

(平成28年1月1日～平成28年12月31日)

区 分		合計	急病	交通	一般	その他	
全 出 動 件 数 (件)		8,160	4,811	636	1,142	1,571	
救急救命士搭乗出動件数 (件)		8,151	4,808	633	1,141	1,569	
救急救命士搭乗率 (%)		99.9	99.9	99.5	99.9	99.9	
管 轄 別	三 島 消防署	全 出 動 件 数	4,598	2,739	343	657	859
		救 急 救 命 士 搭 乗 出 動 件 数	4,597	2,739	343	657	858
		救 急 救 命 士 搭 乗 率	99.9	100.0	100.0	100.0	99.9
	裾 野 消防署	全 出 動 件 数	2,074	1,181	168	293	432
		救 急 救 命 士 搭 乗 出 動 件 数	2,066	1,178	165	292	431
		救 急 救 命 士 搭 乗 率	99.6	99.7	98.2	99.7	99.8
	長 泉 消防署	全 出 動 件 数	1,488	891	125	192	280
		救 急 救 命 士 搭 乗 出 動 件 数	1,488	891	125	192	280
		救 急 救 命 士 搭 乗 率	100.0	100.0	100.0	100.0	100.0

救命処置実施状況

(平成28年1月1日～平成28年12月31日)

区 分 (人)		合計	急病	交通	一般	その他	
心肺蘇生対象傷病者		189	162	5	8	14	
救急救命士搭乗隊 心肺蘇生対象傷病者		189	162	5	8	14	
救命処置実施者数		117	101	2	5	9	
救 命 処 置	気道確保		73	2	5	8	
		気管挿管	7	4	1		2
	除細動		25	25			
	静脈路 確保		64	55		2	7
		薬剤投与	36	30		1	5

現場到着時心肺停止傷病者の状況

心肺停止傷病者に対する心肺蘇生実施状況

(平成28年1月1日～平成28年12月31日)

区 分 (人)		合計	急病	交通	一般	その他
心肺停止傷病者		317	264	6	9	38
心肺蘇生対象傷病者 ¹⁴		189	162	5	8	14
心肺停止 時期	救急隊員が確認	17	15	1		1
	住民等により目撃	62	58		2	2
	目撃者なし	110	89	4	6	11
医師初診 時の程度	死 亡	87	75	1	6	5
	重 症	100	86	4	1	9
	中等症	2	1		1	
1週間後の生存者		14	12		1	1
1ヵ月後の生存者		10	8		1	1

バイスタンダー実施状況

(平成28年1月1日～平成28年12月31日)

区 分 (人)		合計	急病	交通	一般	その他
心肺蘇生対象傷病者 ¹⁴		189	162	5	8	14
口頭指導	あ り	144	127	2	6	9
	な し	45	35	3	2	5
処置内容	AED ¹⁵	5	5			
	心肺蘇生	8	6		2	
	胸骨圧迫	82	70	1	5	6
	人工呼吸					

¹⁴ 救急隊の現場到着前に蘇生した者も含む。

¹⁵ 自動体外式除細動器。

応急手当普及講習実施状況

(平成28年1月1日～平成28年12月31日)

区分 講習内容の種別	開催回数 (回)	延べ受講者数 (人)	備考
普通救命講習 I	88	903	
普通救命講習 II・III	23	351	
上級救命講習	9	202	
普及員講習	5	59	

