

## 2 火災の状況



(三島・裾野・長泉消防)



# 火災の概要

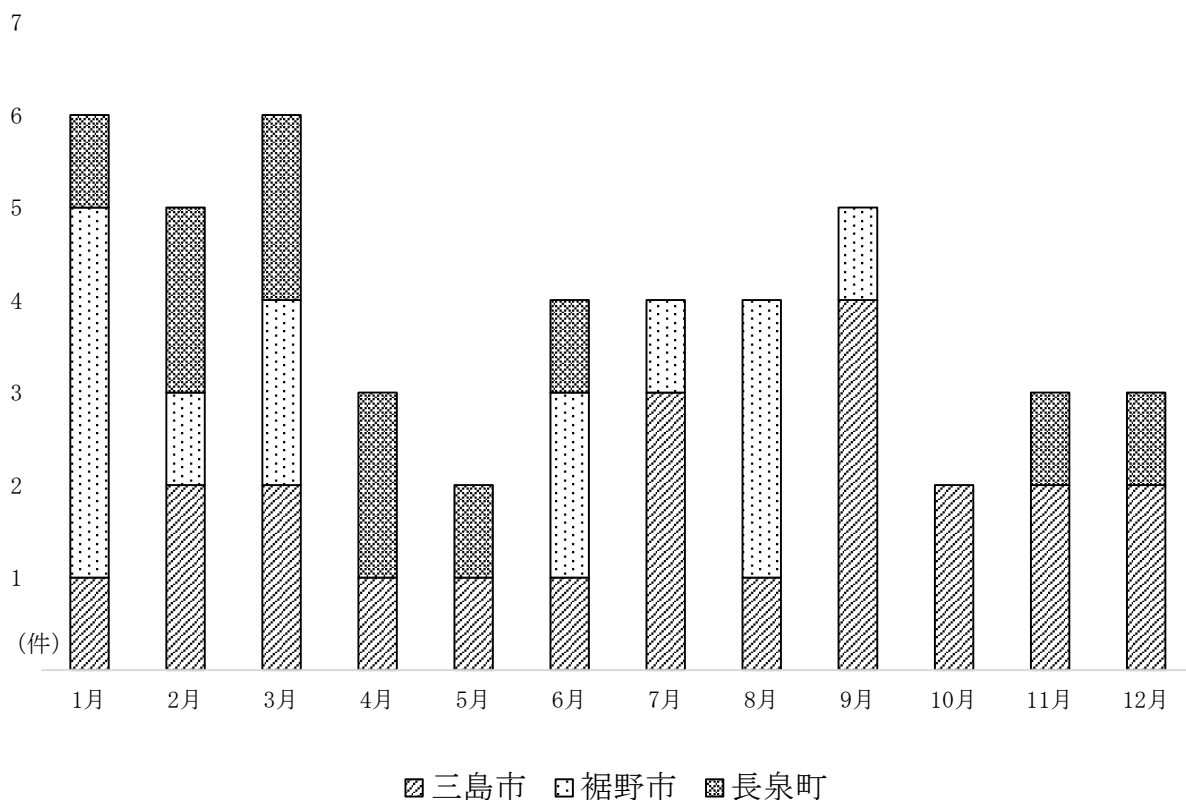
管轄地域における平成27年の1月から12月までの火災件数は47件であった。

火災種別は「建物火災」25件、「車両火災」8件、「その他火災」14件で、その割合は、建物火災53.2%、車両火災17.0%、その他の火災29.8%となっている。

地域別の火災件数は、「三島市」22件、「裾野市」14件、「長泉町」11件となっている。

## 〔月別火災発生件数〕

(平成27年1月1日～平成27年12月31日)



# 火災の概況

(平成27年1月1日～平成27年12月31日)

区 分		合 計	三島市	裾野市	長泉町
出火件数	計 (件)	47	22	14	11
	建物火災	25	15	6	4
	林野火災				
	車両火災	8	3	4	1
	その他の火災	14	4	4	6
	爆発 (内数)				
建物焼損棟数	計 (棟)	28	15	8	5
	全 焼	3		3	
	半 焼				
	部 分 焼	8	2	4	2
	ぼ や	17	13	1	3
焼損面積	建物床面積 (㎡)	415	14	398	3
	建物表面積 (㎡)	49	16	32	1
	林野火災 (a)				
死傷者	計 (人)	7		5	2
	死 者	2		2	
	負 傷 者	5		3	2
り災	世帯 (世帯)	16	7	4	5
	人員 (人)	44	18	10	16
損害額	計 (千円)	31,989	3,961	27,497	531
	建物火災	25,424	3,570	21,512	342
	林野火災				
	車両火災	6,250	222	5,985	43
	その他の火災	315	169		146
出火率 <sup>1</sup> (件/万人)		2.3	2.0	2.6	2.6

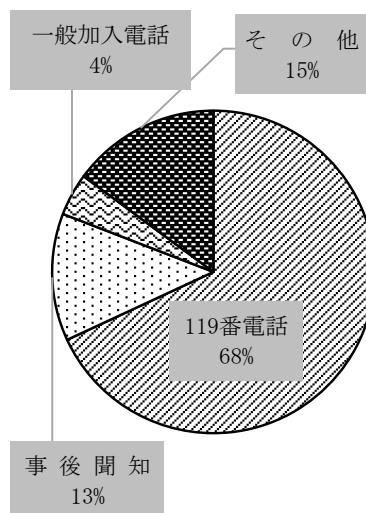
平成27年12月31日時点の人口 (人)	207,473	111,601	53,080	42,792
----------------------	---------	---------	--------	--------

1 出火率とは、人口1万人当たりの出火件数をいう。

# 覚知別火災件数

(平成27年1月1日～平成27年12月31日)

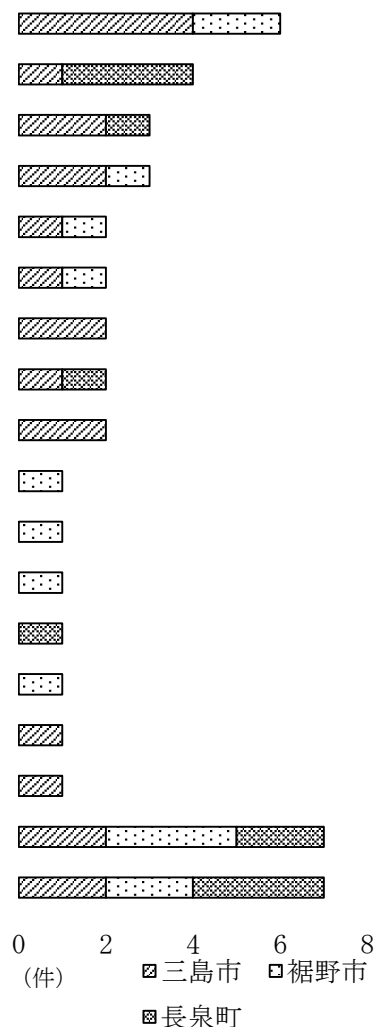
区 分 (件)	合 計	三島市	裾野市	長泉町
合 計	47	22	14	11
119番電話	32	18	10	4
事後聞知	6		1	5
一般加入電話	2			2
駆け付け				
そ の 他	7	4	3	



# 原因別件数

(平成27年1月1日～平成27年12月31日)

発生原因 (件)	合 計	三島市	裾野市	長泉町
合 計	47	22	14	11
放 火	6	4	2	
放火の疑い	4	1		3
電気装置	3	2		1
配線器具	3	2	1	
たき火	2	1	1	
ストーブ	2	1	1	
電気機器	2	2		
たばこ	2	1		1
取 灰	2	2		
こんろ	1		1	
ボイラー	1		1	
マッチ・ライター	1		1	
かまど	1			1
電灯・電話等の配線	1		1	
煙突・煙道	1	1		
排気管	1	1		
そ の 他	7	2	3	2
不 明	7	2	2	3



# 曜日別火災件数

(平成27年1月1日～平成27年12月31日)

曜日 (件)	合計	三島市	裾野市	長泉町
合計	47	22	14	11
日	10	4	4	2
月	7	3	2	2
火	4	4		
水	2			2
木	8	4	2	2
金	7	4	2	1
土	5	1	3	1
不明	4	2	1	1

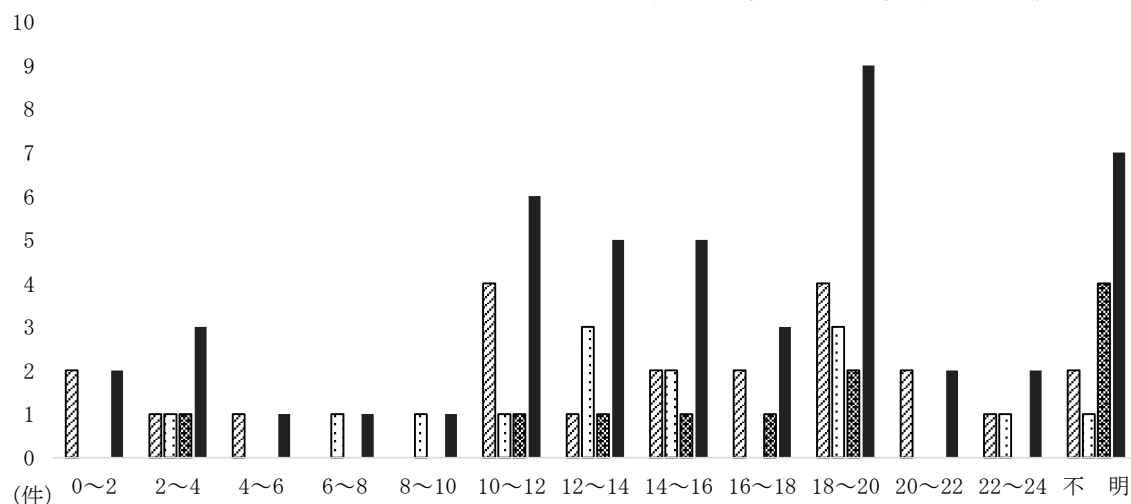
# 時間別火災件数

(平成27年1月1日～平成27年12月31日)

時間帯 (件)	合計	三島市	裾野市	長泉町
合計	47	22	14	11
0～2	2	2		
2～4	3	1	1	1
4～6	1	1		
6～8	1		1	
8～10	1		1	
10～12	6	4	1	1
12～14	5	1	3	1
14～16	5	2	2	1
16～18	3	2		1
18～20	9	4	3	2
20～22	2	2		
22～24	2	1	1	
不明	7	2	1	4

## 時間別火災件数

▨三島市 □裾野市 ▩長泉町 ■合計



# 月別火災発生状況

(平成27年1月1日～平成27年12月31日)

区分	火災件数					焼損棟数				り災世帯	り災人員	焼損面積			死傷者(人)		損害額(千円)				
	計(件)	建物火災	林野火災	車両火災	その他の火災	計(件)	全焼	半焼	部分焼			ぼや	建物床面積㎡	建物表面積㎡	林野火災 a	火災死者	火災負傷者	計	建物	林野	車両
1月	6	3		1	2	3			1	2	4	7					1,464	162		1,302	
2月	5	4			1	4		1	3	2	5	23	1		1	4,719	4,719				
3月	6	5			1	7	3	2	2	3	8	365	41		3	16,516	16,370			146	
4月	3			1	2											11			11		
5月	2	1			1	1		1		1	3		5			39	39				
6月	4	1		1	2	1			1						2	2,373	14		2,359		
7月	4	2		1	1	2		1	1	2	6					783	769		12	2	
8月	4	1		1	2	1			1	6						1,479	15		1,464		
9月	5	4		1		4		1	3	11	14	1				3,852	2,992		860		
10月	2				2											166				166	
11月	3	2		1		3			3	2						49	6		43		
12月	3	2		1		2		1	1	3			1			538	338		199	1	
合計	47	25		8	14	28	3	8	17	44	415	49			2	31,989	25,424		6,250	315	

