

1 消 防 の 概 況



(消防長点検風景)

一目でわかる消防

平成29年4月1日



管轄地域面積
226.98km²



人口 206,805人
世帯 88,194世帯



職員定数 252人
職員数 249人
うち女性 4人



平成29年度予算
2,910,000千円



消防署 3署
分遣所 5所
指令センター 1施設



防火対象物数
6,826対象物



危険物施設数
558施設



消防水利
合計 3,510



消防ポンプ車 11台
救助工作車 3台



救急車 11台



特殊車両
はしご車 1台
化学車 1台
大型水槽車 1台



その他緊急車両
指揮車 3台
指令車 1台
資機材搬送車3台



火災統計
発生件数 47件
死者 5人
負傷者 9人



救急統計
出動件数 8,160件
搬送人員 7,361人



救助統計
出動件数 79件
救助人員 44人



災害受信件数
災害通報 8,419件

統計件数については、平成28年1月1日から平成28年12月31日までの間の件数を示しています。

富士山南東消防のあゆみ

平成28年4月	富士山南東消防本部の運用を開始
〃 9月	消防広域化による様々なスケールメリットを生かした中長期的な消防本部のあり方を検討するため、若手・中堅職員8名で構成された「富士山南東消防本部あり方検討委員会」を開催。平成29年3月までに13回開催。
〃 12月	消防ポンプ車1台を更新し、北分遣所に配置した。
	高規格救急車1台を更新し、北分遣所に配置した。
	資機材搬送車1台を更新し、三島消防署に配置した。
平成29年3月	指揮広報車1台を更新し、裾野消防署に配置した。
〃 4月	指揮支援隊を発隊
	隔日勤務者の勤務体制を2部制に統一する。
	救命救急士資格取得者2名（救急救命士有資格者65名となる）
	違反対象物公表制度の運用を開始

歴代管理者及び歴代消防長

管理者

氏名	就任年月	退任年月	備考
豊岡 武士	平成28年1月	—	三島市長

副管理者

氏名	就任年月	退任年月	備考
高村 謙二	平成28年1月	—	裾野市長
遠藤日出夫	平成28年1月	—	長泉町長
中村 正藏	平成28年1月	平成29年3月	三島市副市長

消防長

氏名	就任年月	退任年月	備考
齋藤 忍	平成28年4月	—	

管轄地域の概要

地勢

静岡県の東部に位置するこの地域は、世界文化遺産の富士山の麓に、東には箱根外輪山、西には愛鷹連山、南に駿河湾を望み、豊富な地下水にも恵まれ、美しい自然に囲まれた地域である。

近年では、新東名高速道路や東駿河湾環状道路が開通し、東海道新幹線などの鉄道網と共に交通アクセスの利便性にも優れている。

面積・人口・世帯数

富士山南東消防本部が管轄する地域は、226.98 km²の面積に 206,805 人の住民が生活している。

(平成 29 年 4 月 1 日現在)

区 分 \ 地 域	合 計	三島市	裾野市	長泉町	受託地区 ¹
面 積 (単位：km ²)	226.98	62.02	138.12	26.63	0.21
人 口 (単位：人)	206,805	111,239	52,590	42,899	77
世帯数 (単位：世帯)	88,194	48,675	21,564	17,915	40

¹ 御殿場市から受託した御殿場市神山須釜地区。

位置図



予 算

平成 29 年度 富士山南東消防組合会計 当初予算

歳 入

款	金額 (千円)
1 分担金及び負担金	2,494,052
2 使用料及び手数料	4,131
3 国庫支出金	1
4 県支出金	16,839
5 財産収入	1
6 寄附金	1
7 繰越金	1
8 諸収入	46,174
9 組合債	348,800
合 計	2,910,000

歳 出

款	金額 (千円)
1 議会費	1,161
2 総務費	204,799
3 消防費	2,688,284
4 公債費	1,356
5 予備費	14,400
合 計	2,910,000

予算額の人口世帯費

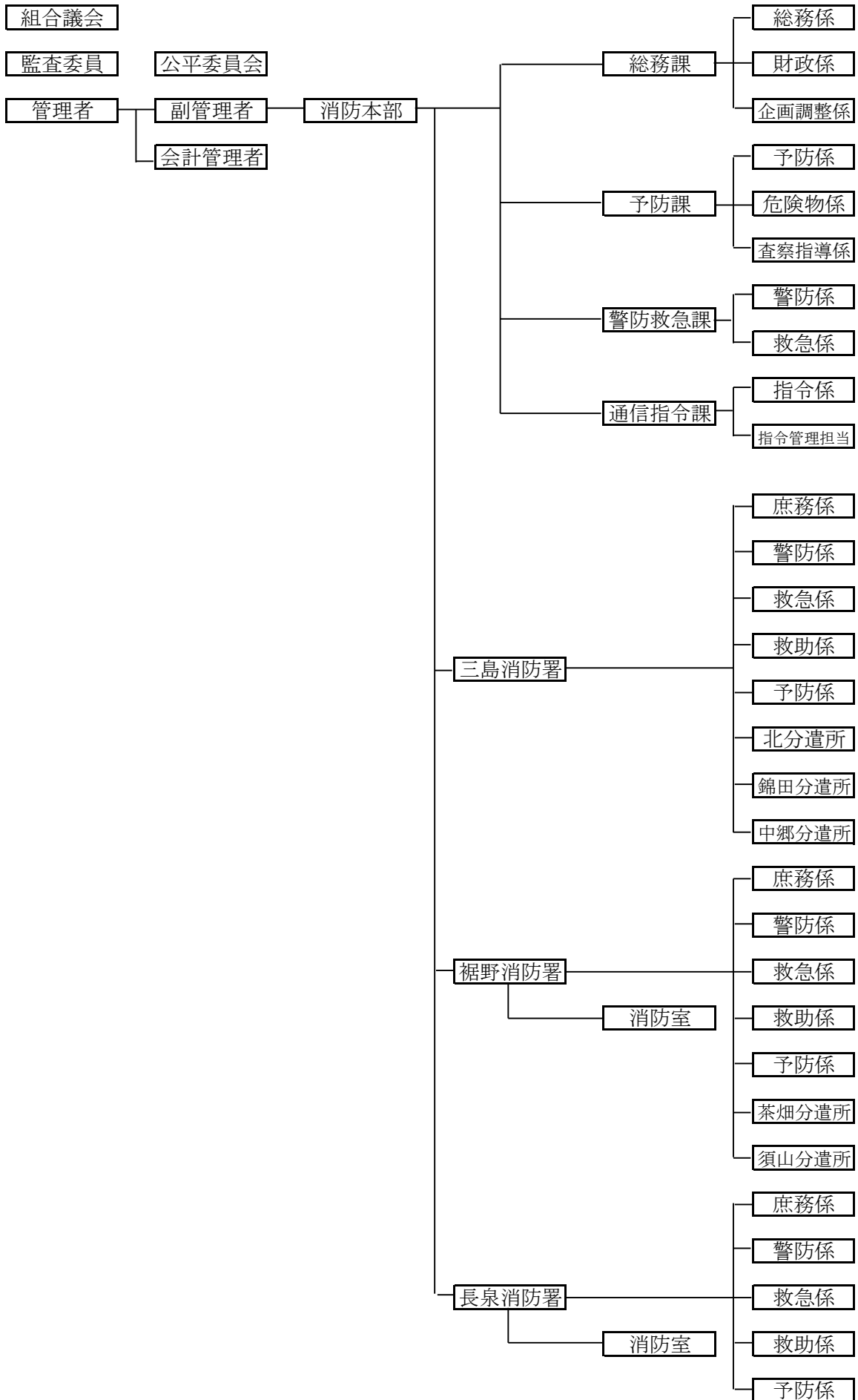
(平成 29 年 4 月 1 日現在)

当初予算額 (千円)	管轄地域の人口 一人当たり (円)	管轄地域の世帯 一世帯当たり (円)
2,910,000	14,071	32,995

平成29年度 富士山南東消防組合会計 当初予算 款別（節別）明細書

節	款					合計 (千円)	構成比 (%)
	01 議会費	02 総務費	03 消防費	04 公債費	05 予備費		
01 報酬	565	787				1,352	0.0
02 給料		111	922,205			922,316	31.7
03 職員手当等			725,248			725,248	24.9
04 共済費			319,221			319,221	11.0
07 賃金			16,426			16,426	0.6
08 報償費		100	472			572	0.0
09 旅費	275	727	6,906			7,908	0.3
10 交際費	50	50	30			130	0.0
11 需用費	100	20,771	87,708			108,579	3.7
12 役務費	171	5,421	27,226			32,818	1.1
13 委託料		9,883	129,686			139,569	4.8
14 使用料及び賃借料		23,489	5,721			29,210	1.0
16 原材料費			366			366	0.0
17 公有財産購入費			159,000			159,000	5.5
18 備品購入費		60	236,029			236,089	8.1
19 負担金補助及び交付金		143,400	50,494			193,894	6.7
23 償還金利子及び割引料				1,356		1,356	0.0
27 公課費			1,546			1,546	0.1
29 予備費					14,400	14,400	0.5
合 計	1,161	204,799	2,688,284	1,356	14,400	2,910,000	100.0

組合の組織図



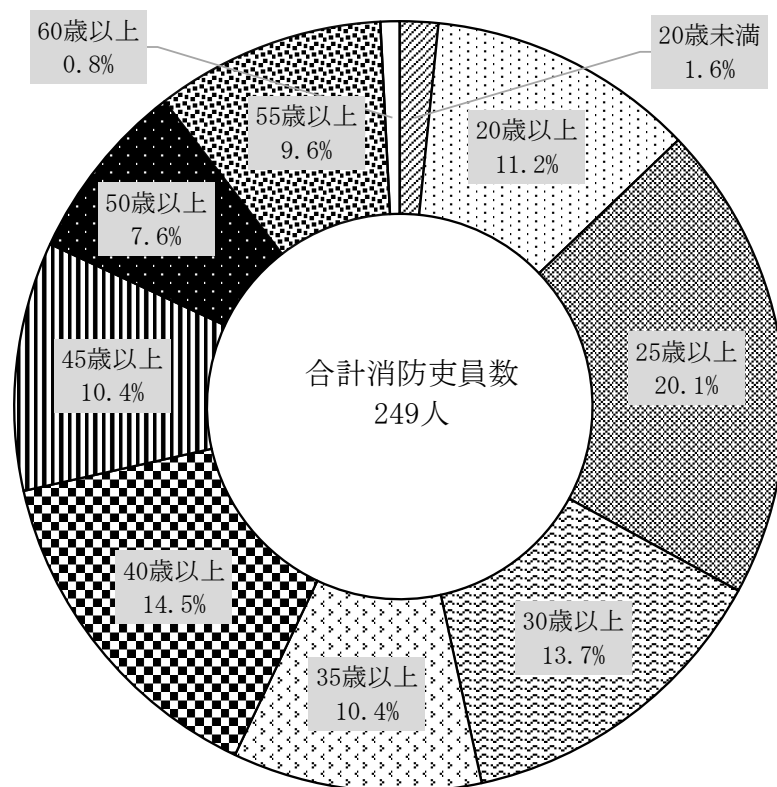
職員の状況

(平成29年4月1日現在)

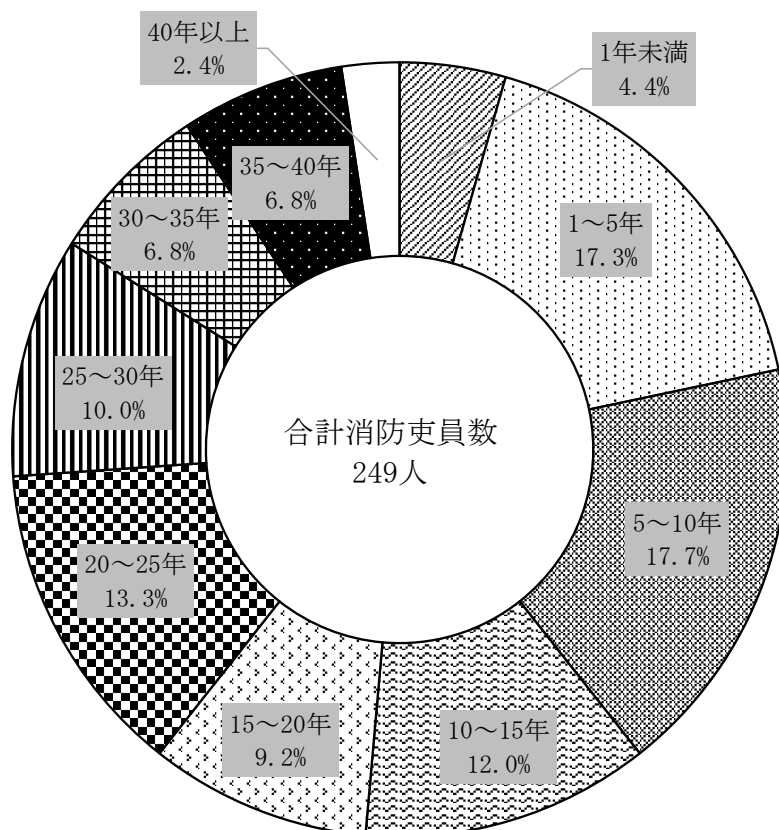
階級 区分	合計 (人)	消防 正監	消防監	司令長	司令	司令補	士長	副士長	消防士	事務 職員	
合計 (事務職員を除く)	249 (4) 【1】	1	5	8	32	63	45 【1】	38(1)	57(3)	5(1)	
配 置 別	消 防 長	1	1								
	消 防 次 長	1		1							
	総 務 課	19		1	1	3	2	1	10	5(1)	
	予 防 課	8			1	2	2	1	2		
	警 防 救 急 課	13(1)			1	2	5	4	1(1)		
	消 防 本 部	7(1)			1	1	1	3	1(1)		
	指 揮 支 援 隊	6				1	4	1			
	通 信 指 令 課	17			1	4	5	5	2		
	三 島 消 防 署	95(2)		1	2	12	26	10	18	26(2)	
	消 防 署	47(2)		1	2	8	12	6	7	11(2)	
	北 分 遣 所	28				2	8	3	7	8	
	錦 田 分 遣 所	10				1	3		3	3	
	中 郷 分 遣 所	10				1	3	1	1	4	
	裾 野 消 防 署	61 (1) 【1】		1	1	9	15	17 【1】	7(1)	11	
	消 防 署	41 (1) 【2】		1	1	7	10	11 【1】	4(1)	7	
	茶 畑 分 遣 所	10				1	3	3	1	2	
	須 山 分 遣 所	10				1	2	3	2	2	
	長 泉 消 防 署	34		1	1	2	7	6	8	9	
	年 齢 別	20 歳 未 満	4(1)							4(1)	
		20 歳 以 上	28(2)							28(2)	
25 歳 以 上		50(1)						25(1)	25		
30 歳 以 上		34					23	11			
35 歳 以 上		26				5	20	1			
40 歳 以 上		36				1	33	1	1		
45 歳 以 上		26				8	18				
50 歳 以 上		19			3	11	5				
55 歳 以 上		24		5	5	12	2				
60 歳 以 上		2 【1】	1					1 【1】			
勤 続 年 数 別	1 年 未 満	11 【1】					1 【1】		10		
	1年～5年未満	43(2)	1					4	38(2)		
	5年～10年未満	44(2)					7	28(1)	9(1)		
	10年～15年未満	30				2	23	5			
	15年～20年未満	23				10	13				
	20年～25年未満	33				1	30	1	1		
	25年～30年未満	25			1	6	18				
	30年～35年未満	17		2	1	11	3				
	35年～40年未満	17		1	4	12					
	40 年 以 上	6		2	2	2					

() は内数で、女性消防吏員数を、【 】 は内数で、再任用職員数を示す。

職員の年齢別分布



職員の勤続年数別分布



消防施設の状況

(平成 29 年 4 月 1 日現在)

富士山南東消防本部

運用開始年月 平成 28 年 4 月
体 制 1 消防本部 3 消防署 5 分遣所

所 在 地 三島市南田町 4-40

三島消防署

運用開始年月 平成 18 年 9 月
敷地面積 6466.58 m²
延べ面積 3506.81 m²
建築経費 947 百万円
所 在 地 三島市南田町 4-40

北分遣所

運用開始年月 昭和 59 年 1 月
敷地面積 1184.20 m²
延べ面積 305.70 m²
建築経費 47 百万円
所 在 地 三島市文教町 2-1-32



錦田分遣所

運用開始年月 平成 9 年 3 月
敷地面積 449.72 m²
延べ面積 126.09 m²
建築経費 55 百万円
所 在 地 三島市谷田 (並木) 294-1

中郷分遣所

運用開始年月 昭和 49 年 5 月
敷地面積 410.92 m²
延べ面積 158.80 m²
建築経費 11 百万円
所 在 地 三島市中島 85-14



消防指令センター

運用開始年月 平成 27 年 10 月
延べ面積 328.23 m²

建築経費 167.4 百万円
所在地 三島市南田町 4-40

裾野消防署

運用開始年月 平成 15 年 3 月
敷地面積 4555.00 m²
延べ面積 3447.80 m²
建築経費 1,135 百万円
所在地 裾野市石脇 515

茶畑分遣所

運用開始年月 昭和 55 年 12 月
敷地面積 653.30 m²
延べ面積 184.95 m²
建築経費 21.3 百万円
所在地 裾野市茶畑 850-3



須山分遣所

運用開始年月 平成 21 年 12 月
敷地面積 1991.45 m²
延べ面積 414.49 m²
建築経費 179 百万円
所在地 裾野市須山 1545-8

長泉消防署

運用開始年月 平成元年 3 月
敷地面積 1515.73 m²
延べ面積 1627.73 m²
建築経費 277 百万円
所在地 長泉町中土狩 910-1



消防車両の状況

(平成 29 年 4 月 1 日現在)

消防ポンプ車 11 台 (水槽付き含む)
 救急車 11 台
 救助工作車 3 台 (Ⅱ型)
 化学車 1 台 (Ⅱ型)
 はしご車 1 台 (30m級)
 水槽車 1 台 (小型動力ポンプ付Ⅱ型)

下記に配置署所等を示す。

【消防ポンプ車】

署所名称		車両名称	整備 年度	緊援隊 登 録	補助金
三 島 消 防 署	消 防 署	水槽付ポンプ車 (2号車)	H15	○	国庫
	北分遣所	ポンプ車 (1号車)	H28	-	-
		水槽付ポンプ車 (3号車)	H10	-	-
	錦田分遣所	ポンプ車 (5号車)	H24	-	-
	中郷分遣所	水槽付ポンプ車 (4号車)	H22	○	国庫
裾 野 消 防 署	消 防 署	水槽付ポンプ車 (1号車)	H19	-	国庫(防)
		ポンプ車 (3号車)【非常用】	H9	-	国庫
	茶畑分遣所	水槽付ポンプ車 (4号車)	H17	-	国庫(防)
	須山分遣所	水槽付ポンプ車 (5号車)	H14	○	国庫(防)
長 泉 消 防 署	水槽付ポンプ車 (1号車)		H23	○	国庫
	ポンプ車 (3号車)		H26	-	-

【救急車】

署所名称		車両名称	整備 年度	緊援隊 登 録	補助金
三 島 消 防 署	消 防 署	救急車 (2号車)	H23	-	-
		救急車 (4号車)	H22	○	国庫
	北分遣所	救急車 (1号車)	H28	-	-
		救急車 (5号車)	H24	-	その他
裾 野 消 防 署	消 防 署	救急車 (1号車) 【非常用】	H16	-	国庫(防)
		救急車 (3号車)	H20	-	国庫(防)
	茶畑分遣所	救急車 (2号車)	H23	○	その他
	須山分遣所	救急車 (5号車)	H21	-	国庫(防)
長泉消防署		救急車 (1号車) 【非常用】	H16	-	国庫
		救急車 (2号車)	H20	-	-
		救急車 (3号車)	H23	-	その他

【救助工作車】

署所名称	車両名称	整備 年度	緊援隊 登 録	補助金
三島消防署	救助工作車	H12	-	その他
裾野消防署	救助工作車	H27	-	国庫(防)
長泉消防署	救助工作車	H11	-	その他

【化学車】

署所名称	車両名称	整備 年度	緊援隊 登 録	補助金
裾野消防署	化学車	H27	-	国庫(防)

【はしご車】

署所名称	車両名称	整備 年度	緊援隊 登 録	補助金
三島消防署	はしご車	H6	-	-

【水槽車】

署所名称	車両名称	整備 年度	緊援隊 登 録	補助金
三島消防署	水槽車	H11	-	-

【指揮車】

署所名称	車両名称	整備 年度	緊援隊 登 録	補助金
三島消防署	指揮車	H23	-	-
裾野消防署	指揮車	H20	-	-
長泉消防署	指揮車	H12	-	-

【その他車両】

署所名称	車両名称	整備 年度	緊援隊 登 録	補助金	
三島消防署	広報車	H14	-	-	
	資機材搬送車	H28	-	-	
	指令車	H17	-	その他	
	ミニ消防車	H24	-	-	
	救急指導車	H26	-	その他	
	連絡車	H11	-	その他	
裾野消防署	消 防 署	指揮広報車	H28	-	-
		資機材搬送車	H26	○	-
		防火指導車	H24	-	-
		連絡車 2	H17	-	-
	茶畑分遣所	連絡車 1	H11	-	-
須山分遣所	連絡車 3	H21	-	その他	
長泉消防署	広報車	H17	-	-	
	作業車（資機材搬送車）	H25	-	-	

消防無線の状況

(平成29年4月1日現在)

所 属	種別	設 置 場 所	呼 出 名 称	出 力
三 島 消 防 署	基地局	指令センター	みしましれい	5 W
	〃	三島消防署	みしましょうぼう	〃
	移動局	指揮車	みしましき1	〃
	〃	1号車	みしま1	〃
	〃	2号車	〃 2	〃
	〃	3号車	〃 3	〃
	〃	4号車	〃 4	〃
	〃	5号車	〃 5	〃
	〃	水槽車	〃 10	〃
	〃	はしご車	〃 31	〃
	〃	救助工作車	〃 41	〃
	〃	指令車	〃 51	〃
	〃	広報車	〃 52	〃
	〃	資機材搬送車	〃 71	〃
	〃	救急1号車	きゅうきゅうみしま1	〃
	〃	救急2号車	〃 2	〃
	〃	救急4号車	〃 4	〃
	〃	救急5号車	〃 5	〃
	〃	三島消防署	みしまかほん1	〃
	携帯無線	三島消防署	みしま101~136	2 W
裾 野 消 防 署	基地局	裾野消防署	すそのしょうぼう	5 W
	移動局	指揮車	すそのしき1	〃
	〃	1号車	すその1	〃
	〃	3号車	〃 3	〃
	〃	4号車	〃 4	〃
	〃	5号車	〃 5	〃
	〃	化学車	〃 6	〃
	〃	救助工作車	〃 41	〃
	〃	指揮広報車	〃 61	〃
	〃	防火指導車	〃 62	〃
	〃	資機材搬送車	〃 71	〃
	〃	連絡車	〃 72	〃
	〃	〃	〃 73	〃
	〃	〃	〃 75	〃
	〃	救急1号車	きゅうきゅうすその1	〃
	〃	救急2号車	〃 2	〃
	〃	救急3号車	〃 3	〃
	〃	救急5号車	〃 5	〃
	〃	裾野消防署	すそのたくじょう1	〃
	〃	〃	すそのかほん1	〃
〃	〃	〃 2	〃	
〃	〃	〃 3	〃	
携帯無線	裾野消防署	すその101~118	2 W	

長 泉 消 防 署	基地局	長泉消防署	ながいずみしょうぼう	5	W
	移動局	1号車	ながいずみ1	〃	
	〃	3号車	〃 3	〃	
	〃	救助工作車	〃 41	〃	
	〃	指令車	〃 51	〃	
	〃	広報車	〃 52	〃	
	〃	作業車	〃 61	〃	
	〃	救急1号車	きゅうきゅうながいずみ1	〃	
	〃	救急2号車	〃 2	〃	
	〃	救急3号車	〃 3	〃	
	〃	長泉消防署	ながいずみたくじょう1	〃	
	〃	〃	ながいずみかはん1	〃	
	〃	〃	〃 2	〃	
	携帯無線	長泉消防署	ながいずみ101~112	2	W

消防水利の状況

(平成29年4月1日現在)

種別		地域	合計	三島市	裾野市	長泉町	
合計 (その他を除く)			3,510	1,812	1,042	656	
消 火 栓	計		2,591	1,396	783	412	
	公設		2,518	1,342	773	403	
	私設		73	54	10	9	
防 火 水 槽	合計		919	416	259	244	
	公設	計		564	250	231	83
		耐震	小計	419	178	160	81
			100t以上	25	6	13	6
			60t以上100t未満				
			40t以上60t未満	394	172	147	75
		20t以上40t未満					
		非耐震	小計	145	72	71	2
			100t以上				
	60t以上100t未満						
	40t以上60t未満		87	50	37		
	20t以上40t未満	58	22	34	2		
	私設	計	355	166	28	161	
		耐震	小計	200	113	25	62
			100t以上	11	4	4	3
			60t以上100t未満	6		1	5
			40t以上60t未満	183	109	20	54
20t以上40t未満							
非耐震		小計	155	53	3	99	
		100t以上	17	12		5	
	60t以上100t未満	8			8		
	40t以上60t未満	47	16		31		
20t以上40t未満	83	25	3	55			
その他 ²	計		32	21	11		
	プール		30	19	11	-	
	池・その他		2	2		-	

² 従来の消防本部で指定した水利の数を計上。