

# 3 火災の状況



(更新整備された消防ポンプ1号車)

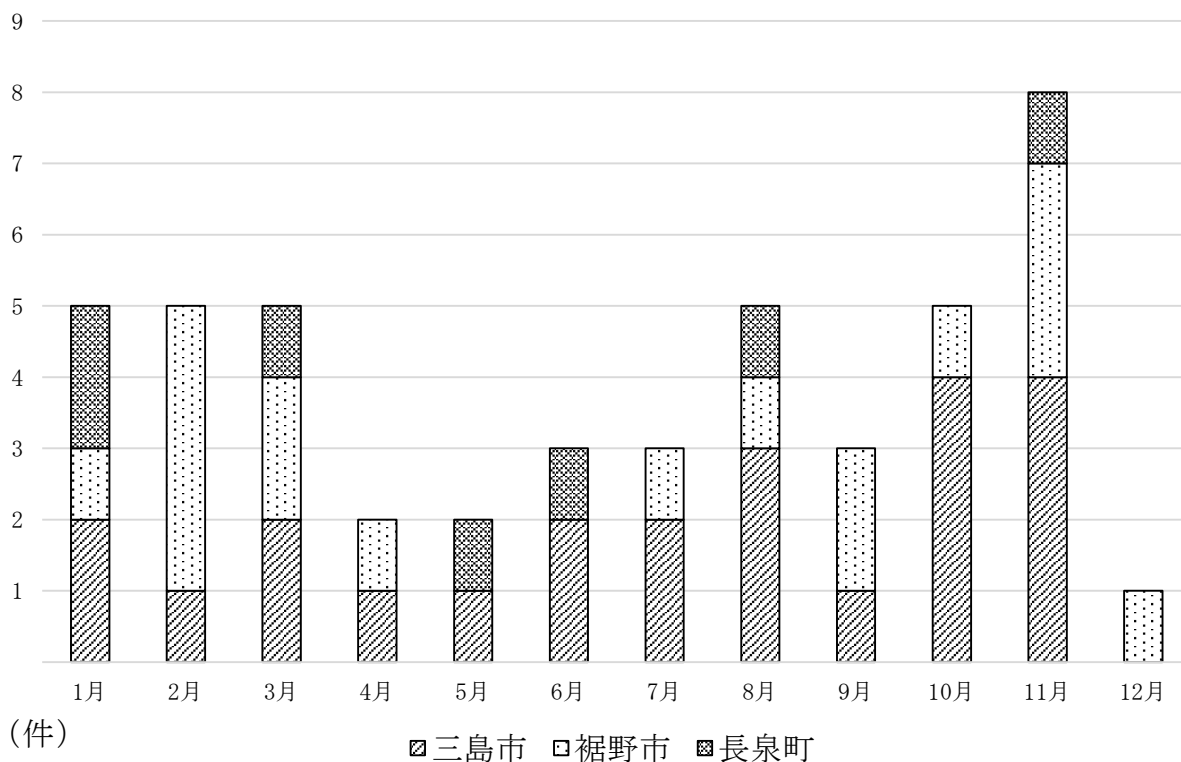


# 火災の概要

平成28年中の管轄地域における火災件数は47件であった。火災種別は「建物火災」29件、「車両火災」10件、「その他の火災」8件で、その割合は、建物火災61.7%、車両火災21.3%、その他の火災17.0%となっている。地域別の火災件数は、「三島市」23件、「裾野市」17件、「長泉町」7件となっている。

## 〔月別火災発生件数〕

(平成28年1月1日～平成28年12月31日)



# 火災の概況

(平成28年1月1日～平成28年12月31日)

区 分	地 域		合 計	三島市	裾野市	長泉町
出火件数	計 (件)		47	23	17	7
	建物火災		29	17	7	5
	林野火災					
	車両火災		10	3	7	
	その他の火災		8	3	3	2
	爆発 (内数)					
建物焼損棟数	計 (棟)		35	20	7	8
	全 焼		7	2	2	3
	半 焼		1		1	
	部 分 焼		8	7	1	
	ぼ や		19	11	3	5
焼損面積	建物床面積 (㎡)		938	397	364	177
	建物表面積 (㎡)		30	29	1	
	林野火災 (a)					
死傷者	計 (人)		14	9	4	1
	死 者		5	4		1
	負 傷 者		9	5	4	
り 災	世帯 (世帯)		41	17	9	15
	人員 (人)		63	35	18	10
損害額	計 (千円)		51,420	28,125	18,099	5,196
	建物火災		45,294	27,862	14,098	3,334
	林野火災					
	車両火災		4,236	235	4,001	
	その他の火災		1,890	28		1,862
出火率 <sup>3</sup> (件/万人)			2.3	2.1	3.2	1.6

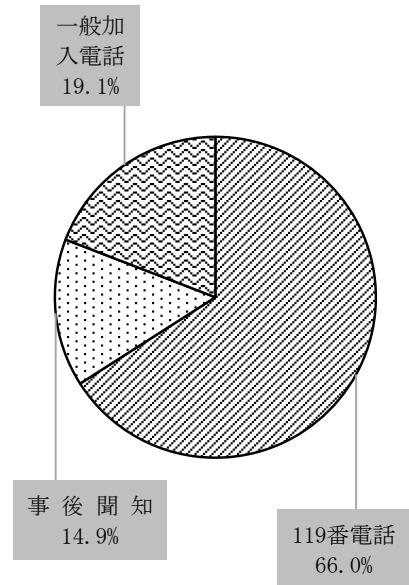
平成28年12月31日時点の人口 (人)	207,121	111,410	52,711	43,000
----------------------	---------	---------	--------	--------

<sup>3</sup> 出火率とは、人口1万人当たりの出火件数をいう。

# 覚知別火災件数

(平成28年1月1日～平成28年12月31日)

種 別 \ 地 域	合 計	三島市	裾野市	長泉町
合 計 (件)	47	23	17	7
119番電話	31	15	11	5
事後聞知	7	4	2	1
一般加入電話	9	4	4	1
駆け付け				
そ の 他				



# 原因別件数

(平成28年1月1日～平成28年12月31日)

発生原因 \ 地 域	合 計	三島市	裾野市	長泉町	前年
合 計 (件)	47	23	17	7	47
たばこ	9	5	3	1	2
こんろ	7	6	1		1
ストーブ	4	1	2	1	2
放 火	3	3			6
配線器具	2	2			3
電気機器	1		1		2
マッチ・ライター	1	1			1
かまど	1			1	1
放火の疑い					4
電気装置					3
たき火					2
取 灰					2
ボイラー					1
電灯・電話等の配線					1
煙突・煙道					1
排 気 管					1
そ の 他	14	2	10	2	7
不 明	5	3		2	7

# 曜日別火災件数

(平成28年1月1日～平成28年12月31日)

曜日	地域	合計	三島市	裾野市	長泉町
合計(件)		47	23	17	7
日		5	2	2	1
月		10	5	3	2
火		6	3	2	1
水		5	2	3	
木		5	1	3	1
金		7	4	3	
土		8	5	1	2
不明		1	1		

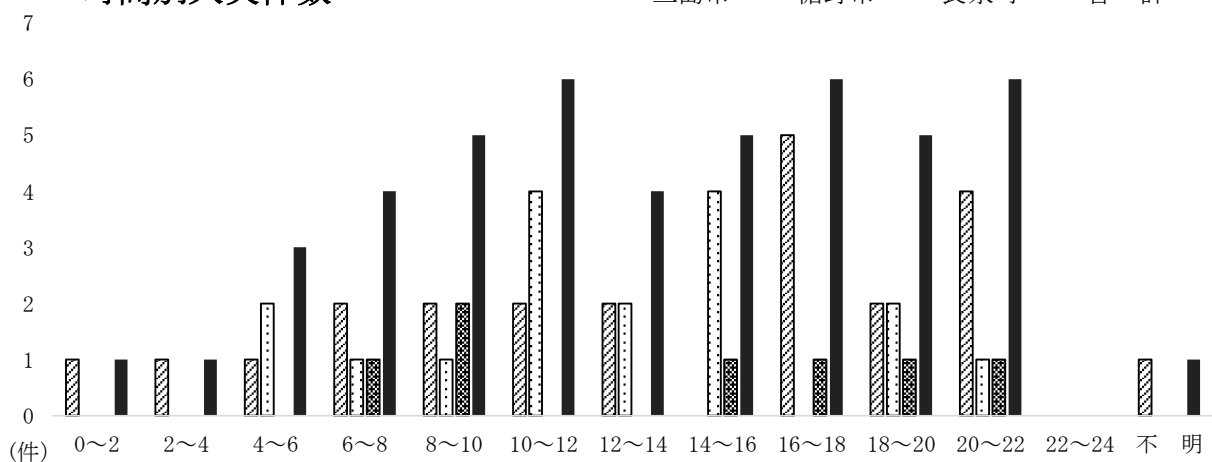
# 時間別火災件数

(平成28年1月1日～平成28年12月31日)

時間帯	地域	合計	三島市	裾野市	長泉町
合計(件)		47	23	17	7
0～2		1	1		
2～4		1	1		
4～6		3	1	2	
6～8		4	2	1	1
8～10		5	2	1	2
10～12		6	2	4	
12～14		4	2	2	
14～16		5		4	1
16～18		6	5		1
18～20		5	2	2	1
20～22		6	4	1	1
22～24					
不明		1	1		

## 時間別火災件数

■三島市 □裾野市 ▨長泉町 ■合計



# 月別火災発生状況

(平成28年1月1日～平成28年12月31日)

区分	火災件数					焼損棟数				り災世帯	り災人員	焼損面積			死傷者(人)		損害額(千円)					
	計(件)	建物火災	林野火災	車両火災	その他の火災	計(件)	全焼	半焼	部分焼			ぼや	建物床面積㎡	建物表面積㎡	林野火災a	火災	死者	負傷者	計	建物	林野	車両
1月	5	4			1	4				4	3	6	1				190	190				
2月	5	1		2		1	1				1	1	159			2	5,019	4,857		162		
3月	5	3			2	4	1			3	2	3	47				1,789	1,789				
4月	2	2				2	2				2	5	294			1	24,982	24,982				
5月	2	1			1	1		1			1	1	34			1	2,711	849				1,862
6月	3	3				4		1		3	10	5				1	97	97				
7月	3	2		1		4	1			3	3	6	135	1		2	3,023	3,003		20		
8月	5	1		2	2	1				1	1	2					1,912			1,884		28
9月	3	1		2		1				1	1	1				1	166	10		156		
10月	5	3		2		3		3			3	6	5	8		1	450	367		83		
11月	8	8				10	2	1	3	4	14	27	263	17	3	9,150	9,150					
12月	1																1,931			1,931		
合計	47	29		10	8	35	7	1	8	19	41	63	938	30	5	51,420	45,294		4,236		1,890	
前年	47	25		8	14	28	3		8	17	16	44	415	49	2	31,989	25,424		6,250		315	
増減		4		2	△6	7	4	1		2	25	19	523	△19	3	19,431	19,870		△2,014		1,575	

