

3 火災の状況



(平成 30 年度実施 予防業務)

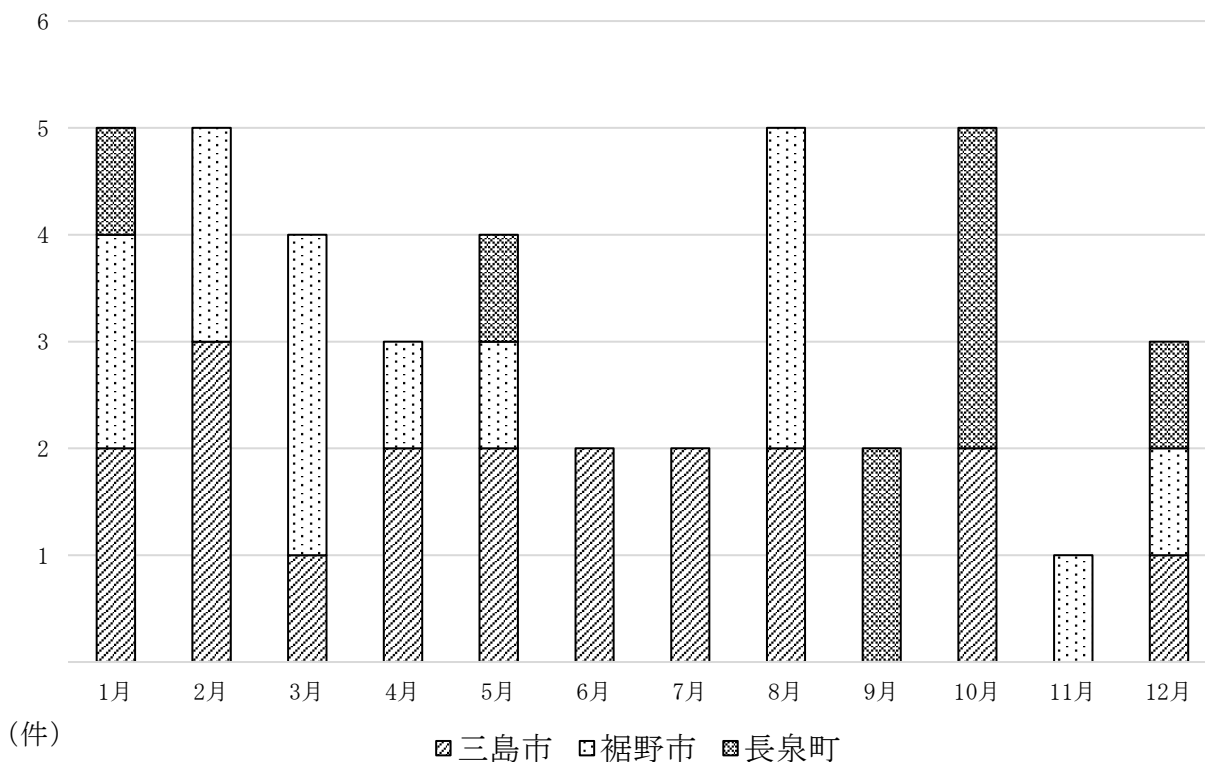
火災の概要

平成 30 年中の管轄地域における火災件数は 41 件であった。

火災種別では「建物火災」25 件（61.0%）、「車両火災」8 件（19.5%）、「その他の火災」8 件（19.5%）、「林野火災」0 件（0%）で、地域別の火災件数は、「三島市」19 件、「裾野市」14 件、「長泉町」8 件となっている。

〔月別火災発生件数〕

（平成 30 年 1 月 1 日～平成 30 年 12 月 31 日）



火災の概況

(平成30年1月1日～平成30年12月31日)

区 分	地 域	合 計	三島市	裾野市	長泉町
出火件数	計 (件)	41	19	14	8
	建物火災	25	12	6	7
	林野火災				
	車両火災	8	3	5	
	その他の火災	8	4	3	1
	爆発 (内数)	1	1		
建物焼損棟数	計 (棟)	33	13	8	12
	全 焼	3	1	1	1
	半 焼	1	1		
	部 分 焼	7	1		6
	ぼ や	22	10	7	5
焼損面積	床面積 (㎡)	269	71	94	104
	表面積 (㎡)	210	2		208
	林野火災 (a)	3	2	1	
死傷者	計 (人)	13	6	3	4
	死 者	1	1		
	負 傷 者	12	5	3	4
り 災	世帯 (世帯)	26	12	4	10
	人員 (人)	64	29	12	23
損害額	計 (千円)	30,090	10,536	11,550	8,004
	建物火災	27,227	8,849	10,374	8,004
	林野火災				
	車両火災	2,856	1,682	1,174	
	その他の火災	7	5	2	
出火率 ³ (件/万人)		2.0	1.7	2.7	1.9

平成30年12月31日時点の人口 (人)	206,697	110,977	52,484	43,236
----------------------	---------	---------	--------	--------

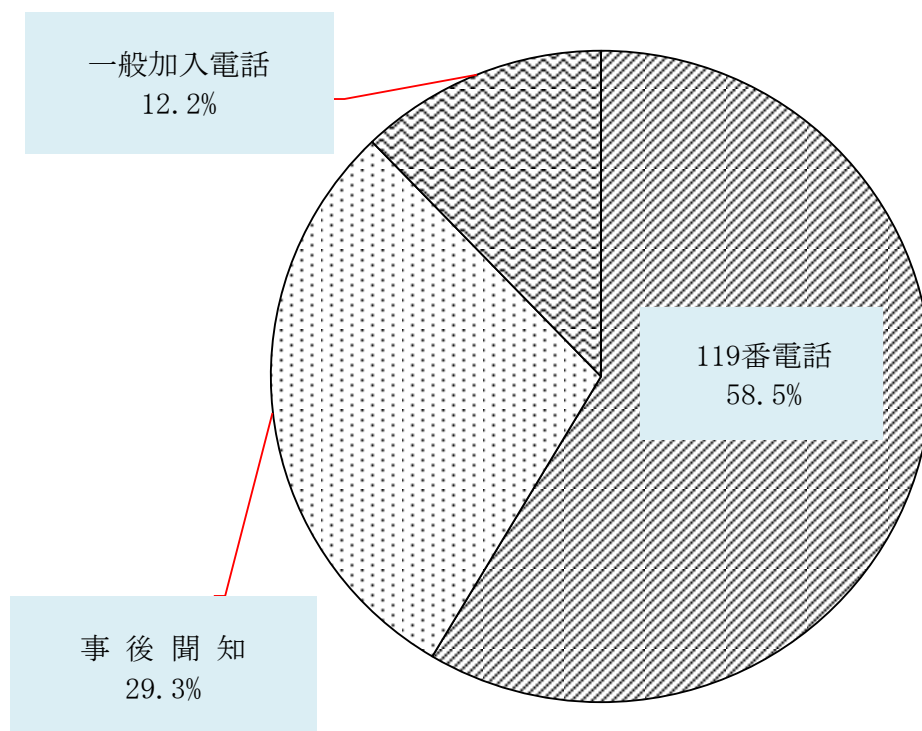
※受託地区は含まない。

³ 出火率とは、人口1万人当たりの出火件数をいう。

覚知別火災件数

(平成30年1月1日～平成30年12月31日)

種 別 \ 地 域	合 計	三島市	裾野市	長泉町
合 計 (件)	41	19	14	8
119番電話	24	13	7	4
事後聞知	12	5	4	3
一般加入電話	5	1	3	1
駆け付け	-	-	-	-
そ の 他	-	-	-	-



原因別火災件数

(平成30年1月1日～平成30年12月31日)

発生原因 (件)	三島市			裾野市			長泉町			総数	前年	増減
	19	前年 29	増減 △ 10	14	前年 19	増減 △ 5	8	前年 10	増減 △ 2			
たばこ		2	△ 2		1	△ 1	1	1		1	4	△ 3
こんろ	6	3	3	1		1	2	1	1	9	4	5
かまど								1	△ 1		1	△ 1
風呂かまど												
炉												
焼却炉	1	1								1	1	
ストーブ		2	△ 2		1	△ 1					3	△ 3
こたつ												
ボイラー												
煙突・煙道		1	△ 1		1	△ 1					2	△ 2
排気管	1		1	1		1				2		2
電気機器	2	1	1				1		1	3	1	2
電気装置												
電灯・電話等の配線		1	△ 1								1	△ 1
内燃機関					1	△ 1					1	△ 1
配線器具		3	△ 3	4		4	1		1	5	3	2
火あそび					1	△ 1		1	△ 1		2	△ 2
マッチ・ライター	1		1		2	△ 2				1	2	△ 1
たき火	1	1			3	△ 3				1	4	△ 3
溶接機・切断機	1		1							1		1
灯火							1		1	1		1
衝突の火花					2	△ 2					2	△ 2
取灰		1	△ 1								1	△ 1
火入れ		1	△ 1					1	△ 1		2	△ 2
放火	1	1		1		1				2	1	1
放火の疑い		1	△ 1								1	△ 1
その他	3	7	△ 4	5	5		1		1	9	12	△ 3
不明・調査中	2	3	△ 1	2	2		1	5	△ 4	5	10	△ 5

曜日別火災件数

(平成30年1月1日～平成30年12月31日)

曜日 \ 地域	合計	三島市	裾野市	長泉町
合計 (件)	41	19	14	8
日	6	3	3	
月	5	1	2	2
火	9	4	3	2
水	5	1	3	1
木	6	5		1
金	5	4	1	
土	5	1	2	2
不明				

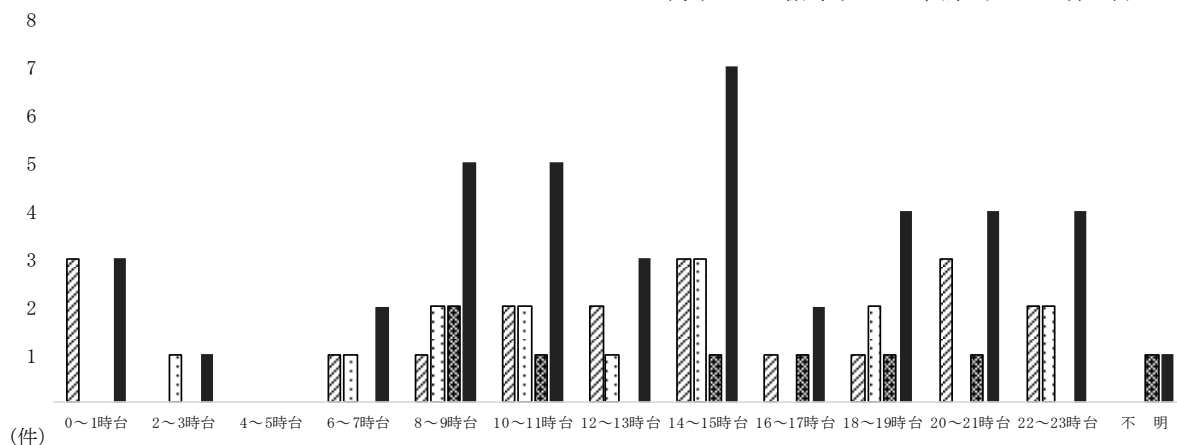
時間別火災件数

(平成30年1月1日～平成30年12月31日)

時間帯 \ 地域	合計	三島市	裾野市	長泉町
合計 (件)	41	19	14	8
0～1時台	3	3		
2～3時台	1		1	
4～5時台				
6～7時台	2	1	1	
8～9時台	5	1	2	2
10～11時台	5	2	2	1
12～13時台	3	2	1	
14～15時台	7	3	3	1
16～17時台	2	1		1
18～19時台	4	1	2	1
20～21時台	4	3		1
22～23時台	4	2	2	
不明	1			1

時間別火災件数

■三島市 □裾野市 ▨長泉町 ■合計



月 別 火 災 発 生 状 況

(平成30年1月1日～平成30年12月31日)

区分	火 災 件 数					焼 損 棟 数					り 災 世 帯	り 災 人 員	面 積			死 傷 者 (人)		損 害 額 (千 円)					
	月 別	計 (件)	建 物 火 災	林 野 火 災	車 両 火 災	そ の 他 の 火 災	計 (件)	全 焼	半 焼	部 分 焼			ぼ や	焼 損 床 面 積 ㎡	焼 損 表 面 積 ㎡	林 野 火 災 a	火 災		計	建 物	林 野	車 両	そ の 他
																	死 者	負 傷 者					
1月	5	3		1	1	3				3	2	2		1					1,764	1,399		365	
2月	5	3		2		5	1			4	4	9	94		1	1	2		11,989	9,997		1,992	
3月	4	1		2	1	1	1						20		2				264	208		56	
4月	3	3				3		1		2	5	17	49						7,869	7,869			
5月	4	2		1	1	1				1						4			566	505		61	
6月	2	2				2				2	2	2		1		1			3	3			
7月	2	1			1	1			1		1	5	2						305	305			
8月	5	1		2	2	1				1	1	1							409	25		382	2
9月	2	2				7	1		6		6	17	104	207		3			6,613	6,613			
10月	5	4			1	4				4	3	4							216	216			
11月	1	1				1				1	1	5				1			36	36			
12月	3	2			1	4				4	1	2		1		1			56	51			5
合計	41	25		8	8	33	3	1	7	22	26	64	269	210	3	1	12		30,090	27,227		2,856	7
前年	58	28	1	6	23	37	10	1	12	14	20	41	2,128	146	204	2	11		112,768	110,369	65	2,246	88
増減	△ 17	△ 3	△ 1	2	△ 15	△ 4	△ 7		△ 5	8	6	23	△ 1,859	64	△ 201	△ 1	1		△ 82,678	△ 83,142	△ 65	610	△ 81

過 去 の 火 災 発 生 状 況

区 分	火 災 件 数					焼 損 棟 数					り 災 世 帯	り 災 人 員	面 積			死 傷 者 (人)		損 害 額 (千 円)				
	計 (件)	建 物 火 災	林 野 火 災	車 両 火 災	そ の 他 の 火 災	計 (件)	全 焼	半 焼	部 分 焼	ぼ や			焼 損 床 面 積 m ²	焼 損 表 面 積 m ²	林 野 火 災 a	火 災		計	建 物	林 野	車 両	そ の 他
																死 者	負 傷 者					
H30	41	25		8	8	33	3	1	7	22	26	64	269	210	3	1	12	30,090	27,227		2,856	7
H29	58	28	1	6	23	37	10	1	12	14	20	41	2,128	146	204	2	11	112,768	110,369	65	2,246	88
H28	47	29		10	8	35	7	1	8	19	42	64	938	29		5	8	51,420	45,294		4,236	1,890
平均	49	27	0.3	8	13	35	7	1	9	18	29	56	1,112	128	69	3	10	64,759	60,963	33	3,113	662

