

# 1 消 防 の 概 況



(富士山南東消防本部・三島消防署)



# 一目でわかる消防

(令和3年4月1日現在)



**管轄地域面積**  
226.98km<sup>2</sup>



**人口** 203,157人  
**世帯** 90,122世帯



**職員数** 258人  
うち再任用職員 8人  
うち女性 5人



**令和3年度当初予算**  
2,711,000千円



**消防署** 3署  
**分署** 2署  
**分遣所** 3所  
**指令センター** 1施設



**防火対象物数**  
6,935対象物



**危険物施設数**  
506施設



**消防水利**  
3,554基 (箇所)



**消防ポンプ車** 11台  
**救助工作車** 3台



**救急車** 11台



**特殊車両**  
はしご車 1台  
化学車 1台  
水槽車 1台



**指揮車** 3台  
**その他車両** 14台



**火災統計**  
発生件数 44件  
死者 0人  
負傷者 5人



**救急統計**  
出動件数 7,652件  
搬送人員 6,693人



**救助統計**  
出動件数 73件  
救助人員 55人



**災害受信件数**  
災害通報 7,680件

統計件数については、令和2年1月1日から令和2年12月31日までの間の件数を示しています。

# 令和2年 市町別署所別災害出動件数

令和2年1月1日～令和2年12月31日

発生場所		三島市	裾野市	長泉町	合計	前年	増減
火災	災害件数(件)	24	15	5	44	43	1
	三島消防署	15	3	1	19	23	△4
	北分署	9	0	1	10	21	△11
	錦田分遣所	10	0	0	10	6	4
	中郷分遣所	8	0	0	8	4	4
	裾野消防署	0	11	2	13	21	△8
	伊豆島田分署	0	9	1	10	0	10
	茶畑分遣所	0	0	0	0	9	△9
	須山分遣所	0	5	0	5	0	5
長泉消防署	4	2	4	10	20	△10	
救助	災害件数(件)	40	13	20	73	97	△24
	三島消防署	37	0	7	44	53	△9
	北分署	15	0	10	25	45	△20
	錦田分遣所	17	0	0	17	23	△6
	中郷分遣所	3	0	0	3	11	△8
	裾野消防署	2	13	1	16	33	△17
	伊豆島田分署	3	9	4	16	0	16
	茶畑分遣所	0	2	0	2	20	△18
	須山分遣所	0	6	0	6	7	△1
長泉消防署	8	5	20	33	38	△5	
警戒その他	災害件数(件)	683	269	260	1,212	1,326	△114
	三島消防署	380	2	5	387	400	△13
	北分署	256	3	37	296	328	△32
	錦田分遣所	132	0	0	132	126	6
	中郷分遣所	107	0	0	107	145	△38
	裾野消防署	6	232	5	243	334	△91
	伊豆島田分署	55	68	34	157	0	157
	茶畑分遣所	5	22	4	31	139	△108
	須山分遣所	0	32	0	32	29	3
長泉消防署	56	16	220	292	268	24	
救急	災害件数(件)	4,215	1,870	1,567	7,652	8,546	△894
	三島消防署	2,243	2	18	2,263	2,556	△293
	北分署	1,590	8	207	1,805	2,210	△405
	錦田分遣所	-	-	-	-	-	-
	中郷分遣所	-	-	-	-	-	-
	裾野消防署	6	798	4	808	1,005	△197
	伊豆島田分署	236	609	173	1,018	0	1,018
	茶畑分遣所	45	199	13	257	840	△583
	須山分遣所	0	211	1	212	264	△52
長泉消防署	95	43	1,151	1,289	1,671	△382	

※ 市町別署所別災害出動件数は、指揮車やその他車両等を除いた出動計画により部隊編成される車両の出動件数を示します。

※ 災害種別『火災』、『救助』及び『警戒その他』は、災害事案1件に対して、複数の署所から出動する場合があります。1つの署所から2台以上の消防車両が出動した場合においても、1件として計上してあります。

※ 北分署は、北分遣所として令和2年3月31日まで運用し、4月1日から改めたもの。

※ 伊豆島田分署は、令和2年4月1日から運用を開始した。

※ 茶畑分遣所は、令和2年3月31日に運用を終了した。

# 富士山南東消防のあゆみ

平成 28 年	4 月	富士山南東消防本部の運用を開始
〃	9 月	消防広域化による様々なスケールメリットを生かした中長期的な消防本部のあり方を検討するため、若手・中堅職員 8 名で構成された「富士山南東消防本部あり方検討委員会」を開催。平成 29 年 3 月までに 13 回開催。
〃	12 月	消防ポンプ車 1 台を更新し、北分遣所に配置した。 高規格救急車 1 台を更新し、北分遣所に配置した。 資機材搬送車 1 台を更新し、三島消防署に配置した。
平成 29 年	3 月	指揮広報車 1 台を更新し、裾野消防署に配置した。
〃	4 月	指揮支援隊を発隊。
		隔日勤務者の勤務体制を 2 部制に統一する。
		違反対象物公表制度の運用を開始
〃	8 月	第 46 回全国消防救助技術大会に出場。「ほふく救出」で入賞を果たす。
〃	11 月	はしご付消防自動車 1 台を更新し、三島消防署に配置した。
平成 30 年	11 月	高規格救急車 1 台を更新し、裾野消防署に配置した。
平成 31 年	2 月	水槽付消防ポンプ車 1 台を更新し、須山分遣所に配置した。
		連絡車 1 台を更新し、裾野消防署に配置した。
		指揮車 1 台を更新し、長泉消防署に配置した。
令和元年	12 月	救助工作車 1 台を更新し、三島消防署に配置した。
令和 2 年	1 月	総務省消防庁から緊急消防援助隊装備品として、高性能ボート 1 台の貸与を受け、三島消防署に配備した。
〃	2 月	高規格救急車 1 台を更新し、長泉消防署に配置した。
〃	4 月	北分遣所を北分署に改めた。
		茶畑分遣所を廃し、伊豆島田分署を設置した。
		伊豆島田分署設置に伴い、三島市及び裾野市において一部管轄区域の見直しを行った。  指揮支援隊を廃し、指揮隊を発隊した。
〃	11 月	連絡車 1 台を更新し、三島消防署に配置した。
		広報車 2 台を更新し、消防本部及び長泉消防署に配置した。
令和 3 年	3 月	高規格救急車 1 台を更新し、伊豆島田分署に配置した。

## 歴代正副管理者及び歴代消防長

(令和3年4月1日現在)

### 管理者

氏名	就任年月	退任年月	備考
豊岡 武士	平成28年1月	—	三島市長

### 副管理者

氏名	就任年月	退任年月	備考
高村 謙二	平成28年1月	—	裾野市長
遠藤日出夫	平成28年1月	平成29年9月	長泉町長
中村 正藏	平成28年1月	平成29年3月	三島市副市長
池田 修	平成29年10月	—	長泉町長

### 消防長

氏名	就任年月	退任年月	備考
齋藤 忍	平成28年4月	平成31年3月	
風間 光明	平成31年4月	—	

## 歴代組合議会議長及び副議長

(令和3年4月1日現在)

### 議長

氏名	就任年月	退任年月	備考
土屋 俊博	平成28年4月	平成31年2月	
松田 吉嗣	令和元年5月	—	

### 副議長

氏名	就任年月	退任年月	備考
杉本 和男	平成28年4月	平成30年10月	
佐野 利安	平成31年2月	—	

# 管轄地域の概要

## 地勢

静岡県の東部に位置するこの地域は、世界文化遺産の富士山の麓に、東には箱根外輪山、西には愛鷹連山、南に駿河湾を望み、豊富な地下水にも恵まれ、美しい自然に囲まれた地域である。

近年では、新東名高速道路や伊豆縦貫自動車道が開通し、東海道新幹線等の鉄道網と共に交通アクセスの利便性にも優れている。

## 面積・人口・世帯数

富士山南東消防本部が管轄する地域は、226.98 km<sup>2</sup>の面積に 203,157 人の住民が生活している。

(令和3年4月1日現在)

区分 \ 地域	合計	三島市	裾野市	長泉町	受託地区 <sup>1</sup>
面積 (km <sup>2</sup> )	226.98	62.02	138.12	26.63	0.21
人口 (人)	203,157	108,788	50,770	43,524	75
世帯数 (世帯)	90,122	49,770	21,786	18,525	41

<sup>1</sup> 御殿場市から受託した御殿場市神山須釜地区。

# 位置図





# 予 算

## 令和3年度 富士山南東消防組合会計 当初予算

### 歳 入

款	金額 (千円)
1 分担金及び負担金	2,574,326
2 使用料及び手数料	3,055
3 国庫支出金	1
4 県支出金	13,741
5 財産収入	1
6 寄附金	1
7 繰越金	1
8 諸収入	29,974
9 組合債	89,900
合 計	2,711,000

### 歳 出

款	金額 (千円)
1 議会費	1,052
2 総務費	68,845
3 消防費	2,585,484
4 公債費	42,028
5 予備費	13,591
合 計	2,711,000

## 予算額の人口世帯費

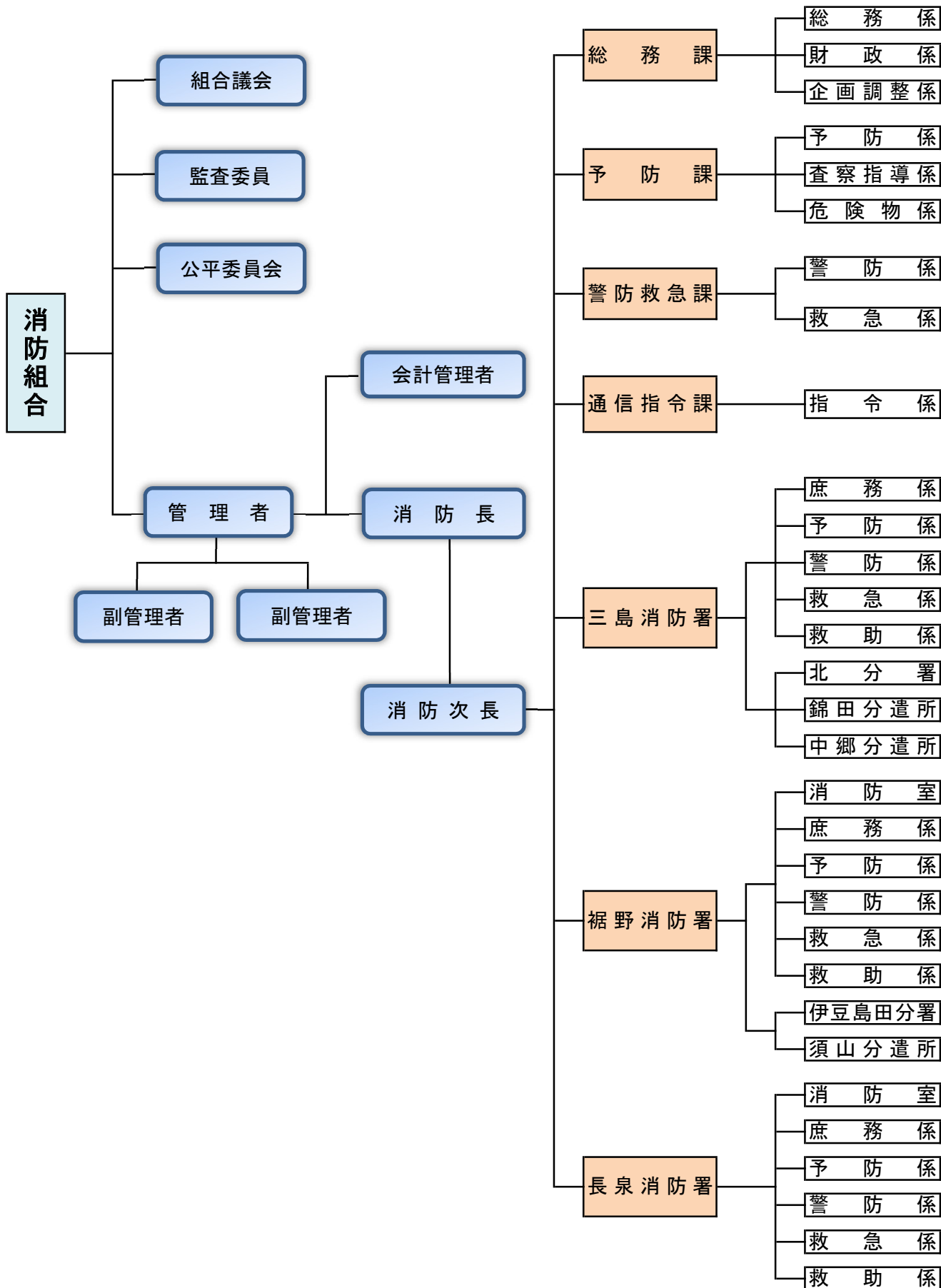
(令和3年4月1日現在)

当初予算額 (千円)	管轄地域の人口 一人当たり (円)	管轄地域の世帯 一世帯当たり (円)
2,711,000	13,344	30,081

令和3年度 富士山南東消防組合会計 当初予算 款別（節別）明細書

節 \ 款	01 議会費	02 総務費	03 消防費	04 公債費	05 予備費	合計 (千円)	構成比 (%)
01 報酬	678	824				1,502	0.06
02 給料		111	951,243			951,354	35.09
03 職員手当等			905,373			905,373	33.40
04 共済費			339,833			339,833	12.54
05 報償費		100	372			472	0.02
08 旅費	38	672	6,864			7,574	0.28
09 交際費	50	50	30			130	0.00
10 需用費	51	13,669	92,865			106,585	3.93
11 役務費	127	5,935	25,429			31,491	1.16
12 委託料		16,842	115,692			132,534	4.89
13 使用料及び賃借料	108	27,255	9,198			36,561	1.35
15 原材料費			60			60	0.00
17 備品購入費			107,897			107,897	3.98
18 負担金補助及び交付金		3,387	28,901			32,288	1.19
22 償還金利子及び割引料				42,028		42,028	1.55
26 公課費			1,727			1,727	0.06
28 予備費					13,591	13,591	0.50
合 計	1,052	68,845	2,585,484	42,028	13,591	2,711,000	100.00

# 組合の組織図



# 職員の階級別配置状況

(令和3年4月1日現在)

階級 区分	合計 (人)	消防 正監	消防監	消防 司令長	消防 司令	消防 司令補	消防 士長	消防 副士長	消防士	事務 職員
合計 <sup>2</sup>	258 (5) 【8】	1	6	6	41	59 【7】	43 【1】	65 (3)	37 (2)	1
消防長	1	1								
消防次長	1		1							
総務課	20 【2】		1		3	9 【2】	2	1	4	1
予防課	9 【1】			1	3	2 【1】	1	2		
警防救急課	15 【1】		1	1	5	6 【1】	2			
消防本部	8 【1】		1		3	3 【1】	1			
指揮隊	7			1	2	3	1			
通信指令課	19 【1】			1	4	5	5 【1】	4		
三島消防署	89 (2) 【1】		1	1	10	17 【1】	16	27 (1)	17 (1)	
消防署	51 (2) 【1】		1	1	6	8 【1】	8	16 (1)	11 (1)	
北分署	18				2	5	4	4	3	
錦田分遣所	10				1	3		4	2	
中郷分遣所	10				1	1	4	3	1	
裾野消防署	67 (3) 【1】		1	1	10	13 【1】	11	20 (2)	11 (1)	
消防署	39 (3) 【1】		1	1	7	8 【1】	4	11 (2)	7 (1)	
伊豆島田分署	18				2	4	2	7	3	
須山分遣所	10				1	1	5	2	1	
長泉消防署	37 【1】		1	1	6	7 【1】	6	11	5	

( ) は内数で、女性消防吏員数を、【 】 は内数で、再任用職員数を示す。

<sup>2</sup> 合計は事務職員を除く

# 職員の階級別年齢状況

(令和3年4月1日現在)

階級 年齢	合計 (人)	消防 正監	消防監	消防 司令長	消防 司令	消防 司令補	消防 士長	消防 副士長	消防士
合計	258 (5) 【8】	1	6	6	41	59 【7】	43 【1】	65 (3)	37 (2)
18 歳	2								2
19 歳	4								4
20 歳	3								3
21 歳	3								3
22 歳	2								2
23 歳	6								6
24 歳	7								7
25 歳	6 (1)								6 (1)
26 歳	5 (1)							4	1 (1)
27 歳	11							8	3
28 歳	9							9	
29 歳	16 (1)							16 (1)	
30 歳	10							10	
31 歳	1							1	
32 歳	13 (2)						3	10 (2)	
33 歳	10						3	7	
34 歳	9						9		
35 歳	4						4		
36 歳	5						5		
37 歳	9					3	6		
38 歳	5					3	2		
39 歳	3						3		
40 歳	3					1	2		
41 歳	9					7	2		
42 歳	5					4	1		
43 歳	6					5	1		
44 歳	3					3			
45 歳	10				1	9			
46 歳	9				2	6	1		
47 歳	8				3	5			
48 歳	6				2	4			
49 歳	5				4	1			
50 歳	7				7				
51 歳	5				4	1			
52 歳	2				2				
53 歳	7				7				
54 歳	4			1	3				
55 歳	3		1	1	1				
56 歳	3				3				
57 歳	4		2		2				
58 歳	5		2	3					
59 歳	3	1	1	1					
60 歳	2 【2】					2 【2】			
61 歳	3 【3】					3 【3】			
62 歳	3 【3】					2 【2】	1 【1】		

( ) は内数で、女性消防吏員数を、【 】 は内数で、再任用職員数を示す。

# 職員の階級別勤続年数

(令和3年4月1日現在)

階級 勤続年数	合 計 (人)	消防 正監	消防監	消防 司令長	消防 司令	消防 司令補	消防 士長	消防 副士長	消防士
合 計	258 (5) 【8】	1	6	6	41	59 【7】	43 【1】	65 (3)	37 (2)
1年未満	6 【2】					2 【2】			4
1 年	11 【3】					3 【3】			8
2 年	8 【3】					2 【2】	1 【1】		5
3 年	9 (1)								9 (1)
4 年	10							6	4
5 年	8 (1)							5	3 (1)
6 年	12							8	4
7 年	12 (1)							12 (1)	
8 年	10 (1)							10 (1)	
9 年	7						2	5	
10 年	11						2	9	
11 年	8						2	6	
12 年	12 (1)						8	4 (1)	
13 年	6						6		
14 年	8						8		
15 年	7					2	5		
16 年	3					2	1		
17 年	4					4			
18 年	6					4	2		
19 年	7					6	1		
20 年	3					1	2		
21 年	1						1		
22 年	7					6	1		
23 年	5					5			
24 年	4					4			
25 年	8				2	6			
26 年	6				2	3	1		
27 年	8				3	5			
28 年	7				5	2			
29 年	5				4	1			
30 年	5			1	3	1			
31 年	5				5				
32 年	5				5				
33 年	4		1		3				
34 年	2				2				
35 年	4				4				
36 年	1				1				
37 年	7	1	3	2	1				
38 年	1		1						
39 年	1				1				
40 年	3		1	2					
41 年	1			1					

( ) は内数で、女性消防吏員数を、【 】 は内数で、再任用職員数を示す。

# 職員教育の実施状況

令和2年度受講分

受講科目		人数	
消防大学校	総合教育	幹部科 1	
	専科教育	警防科 1	
		予防科 1	
		新任教官科 1	
その他	査察業務マネジメントコース 1		
静岡県消防学校	初任教育	初任科 8	
	幹部教育	中級幹部科 2	
	専科教育	救助科 4	
		警防科 4	
		予防査察・危険物科 4	
		救急科 9	
		火災調査科 4	
		特別教育	実践的大規模災害対応講習 4
			指令センター員講習 2
	処置拡大追加講習 7		
	女性消防吏員講習 1		
	救急救命 東京研修所	救急救命士研修課程 2	
	階層別研修	市町村振興協会	新任管理者研修 2
			新任監督者研修 2
中堅職員研修 2			
行政訴訟研修 1			
民法研修 1			
近隣市町合同研修		新任課長級研修 2	
		新任課長補佐級研修 2	
		新任係長級研修 3	
		新任主任研修 3	
		法制執務研修 1	

受講科目		人数
安全衛生 管理	安全衛生推進者養成講習	7

講習名		人数
資格取得講習等	玉掛け技能講習 (一般コース)	6
	小型移動式クレーン 運転技能講習	6
	酸素欠乏・硫化水素 危険作業主任者技能講習	6
	伐木等業務従事者 特別教育追加講習	38
	2級小型船舶操縦士	2
	ロープレスキュー講習	19
	国民保護CRテロ初動セミナー	1
	安全運転講習	12

# 消防施設の状況

(令和3年4月1日現在)

## 富士山南東消防本部

運用開始年月 平成28年4月  
体制 1消防本部3消防署2分署3分遣所

所在地 三島市南田町4番40号

## 三島消防署

運用開始年月 平成18年9月  
敷地面積 6,466.58 m<sup>2</sup>  
延べ面積 3,506.81 m<sup>2</sup>  
建築経費 947百万円  
所在地 三島市南田町4番40号

## 北分署

運用開始年月 昭和59年1月  
敷地面積 1,184.20 m<sup>2</sup>  
延べ面積 305.70 m<sup>2</sup>  
建築経費 47百万円  
所在地 三島市文教町2丁目1番32号



## 錦田分遣所

運用開始年月 平成9年3月  
敷地面積 449.72 m<sup>2</sup>  
延べ面積 131.18 m<sup>2</sup>  
建築経費 55百万円  
所在地 三島市谷田(並木)294番地の1

## 中郷分遣所

運用開始年月 昭和49年5月  
敷地面積 410.92 m<sup>2</sup>  
延べ面積 158.80 m<sup>2</sup>  
建築経費 11百万円  
所在地 三島市中島85番地の14





## 消防指令センター

運用開始年月 平成 27 年 10 月  
延べ面積 328.23 m<sup>2</sup>

建築経費 167.4 百万円  
所在地 三島市南田町 4 番 40 号

## 裾野消防署

運用開始年月 平成 15 年 3 月  
敷地面積 4,555.00 m<sup>2</sup>  
延べ面積 3,447.80 m<sup>2</sup>  
建築経費 1,135 百万円  
所在地 裾野市石脇 515 番地

## 伊豆島田分署

運用開始年月 令和 2 年 4 月  
敷地面積 1,803.20 m<sup>2</sup>  
延べ面積 955.63 m<sup>2</sup>  
建築経費 466 百万円  
所在地 裾野市伊豆島田 343 番地の 1



## 須山分遣所

運用開始年月 平成 21 年 12 月  
敷地面積 1,991.45 m<sup>2</sup>  
延べ面積 414.49 m<sup>2</sup>  
建築経費 179 百万円  
所在地 裾野市須山 1545 番地の 8

## 長泉消防署

運用開始年月 平成元年 3 月  
敷地面積 1,515.73 m<sup>2</sup>  
延べ面積 1,627.73 m<sup>2</sup>  
建築経費 277 百万円  
所在地 駿東郡長泉町中土狩 910 番地の 1



# 消防車両の状況

(令和3年4月1日現在)

消防ポンプ自動車	11台 (水槽付を含む。)
救急自動車	11台
救助工作車	3台
化学消防車	1台
はしご付消防自動車	1台
小型動力ポンプ付水槽車	1台
指揮車	3台
その他の車両	14台

以下において配置場所を示す。

## 【消防本部】

車両名称	整備年度	緊援隊登録	特定財源等
指令車 (三島 51)	H17	-	その他
広報車 (三島 52)	R2	-	-
連絡車	R2	-	-
ミニ消防車 (三島 72)	H24	-	その他
救急普及啓発広報車	H26	-	その他

## 【三島消防署】

車両名称	整備年度	緊援隊登録	特定財源等
水槽付消防ポンプ自動車 (三島 2)	H15	○	国庫
小型動力ポンプ付水槽車 (三島 10)	H11	-	-
はしご付消防自動車 (三島 31)	H29	-	-
救助工作車 (三島 41)	H31	○	国庫
救急自動車 (救急三島 2)	H23	-	-
救急自動車 (救急三島 4)	H22	○	国庫
指揮車 (三島指揮 1)	H23	-	-
資機材搬送車 (三島 71)	H28	-	-

【北分署】

車両名称	整備年度	緊援隊登録	特定財源等
消防ポンプ自動車（三島 1）	H28	-	-
水槽付消防ポンプ自動車（三島 3）【非常用】 <sup>3</sup>	H10	-	-
救急自動車（救急三島 1）	H28	-	-
救急自動車（救急三島 5）	H24	-	その他

【錦田分遣所】

車両名称	整備年度	緊援隊登録	特定財源等
消防ポンプ自動車（三島 5）	H24	-	-

【中郷分遣所】

車両名称	整備年度	緊援隊登録	特定財源等
水槽付消防ポンプ自動車（三島 4）	H22	○	国庫

【裾野消防署】

車両名称	整備年度	緊援隊登録	特定財源等
水槽付消防ポンプ自動車（裾野 1）	H19	-	国庫（防）
消防ポンプ自動車（裾野 5）【非常用】 <sup>3</sup>	H14	-	国庫（防）
化学消防車（裾野 6）	H27	-	国庫（防）
救助工作車（裾野 41）	H27	-	国庫（防）
救急自動車（救急裾野 1）	H30	-	その他
指揮車（裾野指揮 1）	H20	-	-
指揮広報車（裾野 61）	H28	-	-
防火指導車（裾野 62）	H24	-	-
資機材搬送車（裾野 71）	H26	○	-
連絡車	H30	-	-

<sup>3</sup> 非常用消防ポンプ自動車とは、非常時の場合又は稼働中の消防用自動車等が故障した場合等に使用する車両である。

【伊豆島田分署】

車両名称	整備年度	緊援隊登録	特定財源等
水槽付消防ポンプ自動車（裾野 4）	H17	-	国庫（防）
救急自動車（救急裾野 2）	H23	○	その他
救急自動車（救急裾野 3）	R2	-	-
連絡車（裾野 73）	H17	-	-

【須山分遣所】

車両名称	整備年度	緊援隊登録	特定財源等
水槽付消防ポンプ自動車（裾野 3）	H30	○	国庫
救急自動車（救急裾野 5）	H21	-	国庫（防）
連絡車（裾野 75）	H21	-	その他

【長泉消防署】

車両名称	整備年度	緊援隊登録	特定財源等
水槽付消防ポンプ自動車（長泉 1）	H23	○	国庫
消防ポンプ自動車（長泉 3）	H26	-	-
救助工作車（長泉 41）	H11	-	その他
救急自動車（救急長泉 1）	H31	-	その他
救急自動車（救急長泉 2）【非常用】 <sup>4</sup>	H20	-	-
救急自動車（救急長泉 3）【非常用】 <sup>4</sup>	H23	-	その他
指揮車（南東指揮 1）	H30	-	その他
広報車（長泉 52）	R2	-	-
作業車（長泉 61）	H25	-	-

<sup>4</sup> 非常用救急自動車とは、多数の傷病者が発生した場合又は稼働中の救急自動車が故障した場合等に使用する車両である。

# 消防無線の状況

(令和3年4月1日現在)

	種別	配 置 場 所	呼 出 名 称	出 力
三 島 消 防 署	基地局	消 防 指 令 セ ン タ ー	み し ま し れ い	5 W
	〃	三 島 消 防 署	み し ま し ょ う ぼ う	〃
	移動局	指 揮 車	み し ま し き 1	〃
	〃	消 防 ポ ン プ 自 動 車	み し ま 1	〃
	〃	水 槽 付 消 防 ポ ン プ 自 動 車	〃 2	〃
	〃	〃	〃 3	〃
	〃	〃	〃 4	〃
	〃	消 防 ポ ン プ 自 動 車	〃 5	〃
	〃	小 型 動 力 ポ ン プ 付 水 槽 車	〃 10	〃
	〃	は し ご 付 消 防 自 動 車	〃 31	〃
	〃	救 助 工 作 車	〃 41	〃
	〃	指 令 車	〃 51	〃
	〃	広 報 車	〃 52	〃
	〃	資 機 材 搬 送 車	〃 71	〃
	〃	ミ ニ 消 防 車	〃 72	〃
	〃	救 急 自 動 車	き ゅ う き ゅ う み し ま 1	〃
	〃	〃	〃 2	〃
	〃	〃	〃 4	〃
	〃	〃	〃 5	〃
	〃	三 島 消 防 署	み し ま か は ん 1	〃
携帯無線	三 島 消 防 署	み し ま 101~136	2 W	
裾 野 消 防 署	基地局	裾 野 消 防 署	す そ の し ょ う ぼ う	5 W
	移動局	指 揮 車	す そ の し き 1	〃
	〃	水 槽 付 消 防 ポ ン プ 自 動 車	す そ の 1	〃
	〃	〃	〃 3	〃
	〃	〃	〃 4	〃
	〃	消 防 ポ ン プ 自 動 車	〃 5	〃
	〃	化 学 消 防 車	〃 6	〃
	〃	救 助 工 作 車	〃 41	〃
	〃	指 揮 広 報 車	〃 61	〃
	〃	防 火 指 導 車	〃 62	〃
	〃	資 機 材 搬 送 車	〃 71	〃
	〃	連 絡 車	〃 73	〃
	〃	〃	〃 75	〃
	〃	救 急 自 動 車	き ゅ う き ゅ う す そ の 1	〃
	〃	〃	〃 2	〃
	〃	〃	〃 3	〃
	〃	〃	〃 5	〃
	〃	裾 野 消 防 署	す そ の た く じ ょ う 1	〃
	〃	〃	す そ の か は ん 1	〃
	〃	〃	〃 2	〃
〃	〃	〃 3	〃	
携帯無線	裾 野 消 防 署	す そ の 101~118	2 W	

	種別	配置場所	呼出名称	出力
長 泉 消 防 署	基地局	長 泉 消 防 署	ながいずみしょうぼう	1 W
	移動局	水槽付消防ポンプ自動車	な が い ず み 1	5 W
	〃	消 防 ポ ン プ 自 動 車	〃 3	〃
	〃	救 助 工 作 車	〃 41	〃
	〃	指 揮 車	な ん と う し き 1	〃
	〃	広 報 車	な が い ず み 52	〃
	〃	作 業 車	〃 61	〃
	〃	救 急 自 動 車	きゅうきゅうながいずみ 1	〃
	〃	〃	〃 2	〃
	〃	〃	〃 3	〃
	〃	長 泉 消 防 署	ながいずみたくじょう 1	〃
	〃	〃	な が い ず み か は ん 1	〃
	〃	〃	〃 2	〃
	携帯無線	長 泉 消 防 署	な が い ず み 101~112	2 W

## 消防水利の状況

(令和3年4月1日現在)

種 別	地 域		合 計	三島市	裾野市	長泉町	
	合 計 (その他を除く)						
	合 計 (その他を除く)		3,554	1,830	1,059	665	
消 火 栓	計		2,628	1,407	801	420	
	公 設		2,553	1,350	792	411	
	私 設		75	57	9	9	
防 火 水 槽	合 計		926	423	258	245	
	公 設	計		568	256	230	82
		耐 震	小 計	408	184	160	64
			100 m <sup>3</sup> 以上	25	6	13	6
			60 m <sup>3</sup> 以上 100 m <sup>3</sup> 未満				
			40 m <sup>3</sup> 以上 60 m <sup>3</sup> 未満	381	178	147	56
		20 m <sup>3</sup> 以上 40 m <sup>3</sup> 未満	2			2	
		非 耐 震	小 計	160	72	70	18
			100 m <sup>3</sup> 以上				
	60 m <sup>3</sup> 以上 100 m <sup>3</sup> 未満		6	6			
	40 m <sup>3</sup> 以上 60 m <sup>3</sup> 未満		97	44	35	18	
	20 m <sup>3</sup> 以上 40 m <sup>3</sup> 未満	57	22	35			
	私 設	計		358	167	28	163
		100 m <sup>3</sup> 以上	28	16	4	8	
60 m <sup>3</sup> 以上 100 m <sup>3</sup> 未満		33	19	1	13		
40 m <sup>3</sup> 以上 60 m <sup>3</sup> 未満		218	106	20	92		
20 m <sup>3</sup> 以上 40 m <sup>3</sup> 未満		79	26	3	50		