

3 火災の状況



(放水訓練)

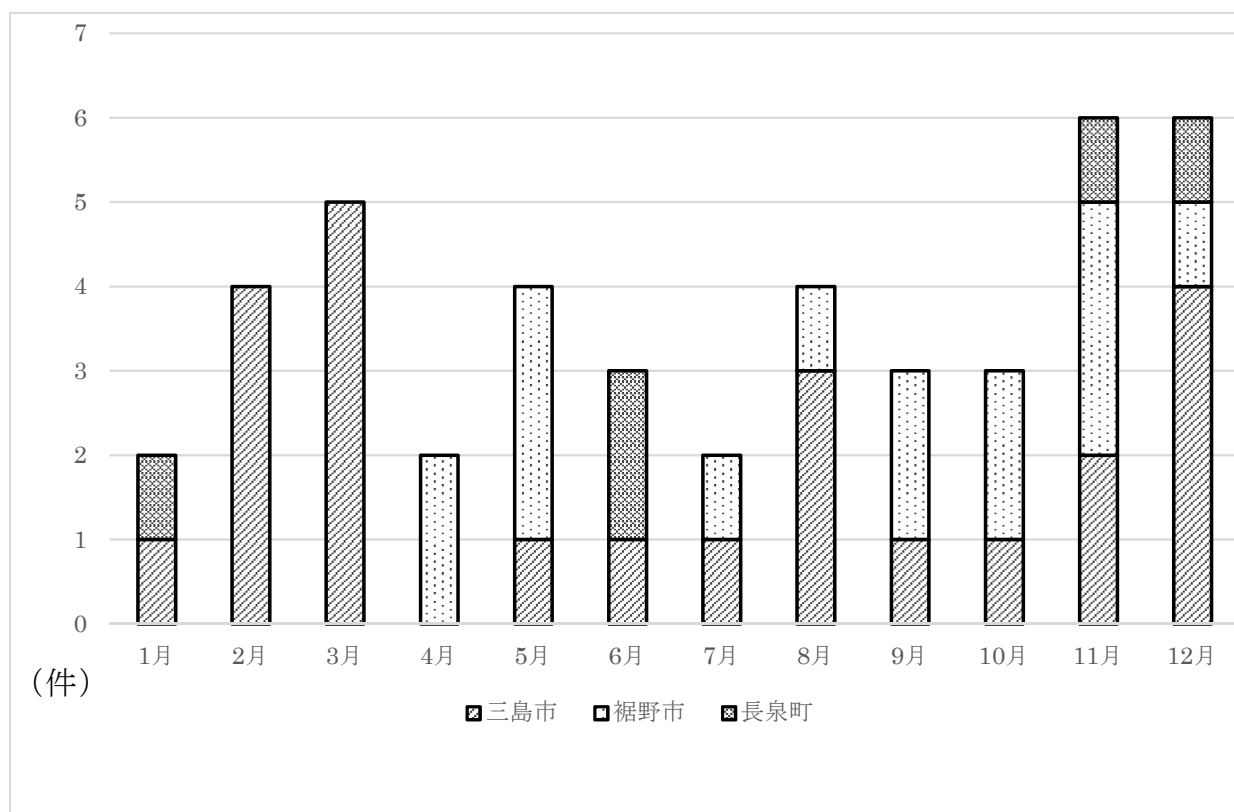
火災の概要

令和2年中の管轄地域における火災件数は44件であった。

火災種別では「建物火災」24件(54.5%)、「車両火災」8件(18.2%)、「その他の火災」10件(22.8%)、「林野火災」2件(4.5%)で、地域別の火災件数は、「三島市」24件、「裾野市」15件、「長泉町」5件となっている。

〔月別火災発生件数〕

(令和2年1月1日～令和2年12月31日)



火災の概況

(令和2年1月1日～令和2年12月31日)

区 分		地 域			
		合 計	三島市	裾野市	長泉町
出火件数	計 (件)	44	24	15	5
	建物火災	24	15	8	1
	林野火災	2	2		
	車両火災	8	2	3	3
	その他の火災	10	5	4	1
	爆発 (内数)				
建物焼損棟数	計 (棟)	27	17	9	1
	全 焼	3	1	2	
	半 焼	1	1		
	部 分 焼	5	3	2	
	ぼ や	18	12	5	1
焼損面積	床面積 (㎡)	166	73	93	
	表面積 (㎡)	11	8	3	
	林野火災 (a)	6	6		
死傷者	計 (人)	5	3	1	1
	死 者				
	負 傷 者	5	3	1	1
り 災	世帯 (世帯)	10	9		1
	人員 (人)	22	21		1
損害額	計 (千円)	22,089	8,523	12,179	1,387
	建物火災	15,995	8,370	7,604	21
	林野火災				
	車両火災	5,729	138	4,225	1,366
	その他の火災	365	15	350	
出火率 ¹³ (件/万人)		2.2	2.2	2.9	1.1

令和2年12月31日時点の人口 (人)	203,737	109,051	51,085	43,601
---------------------	---------	---------	--------	--------

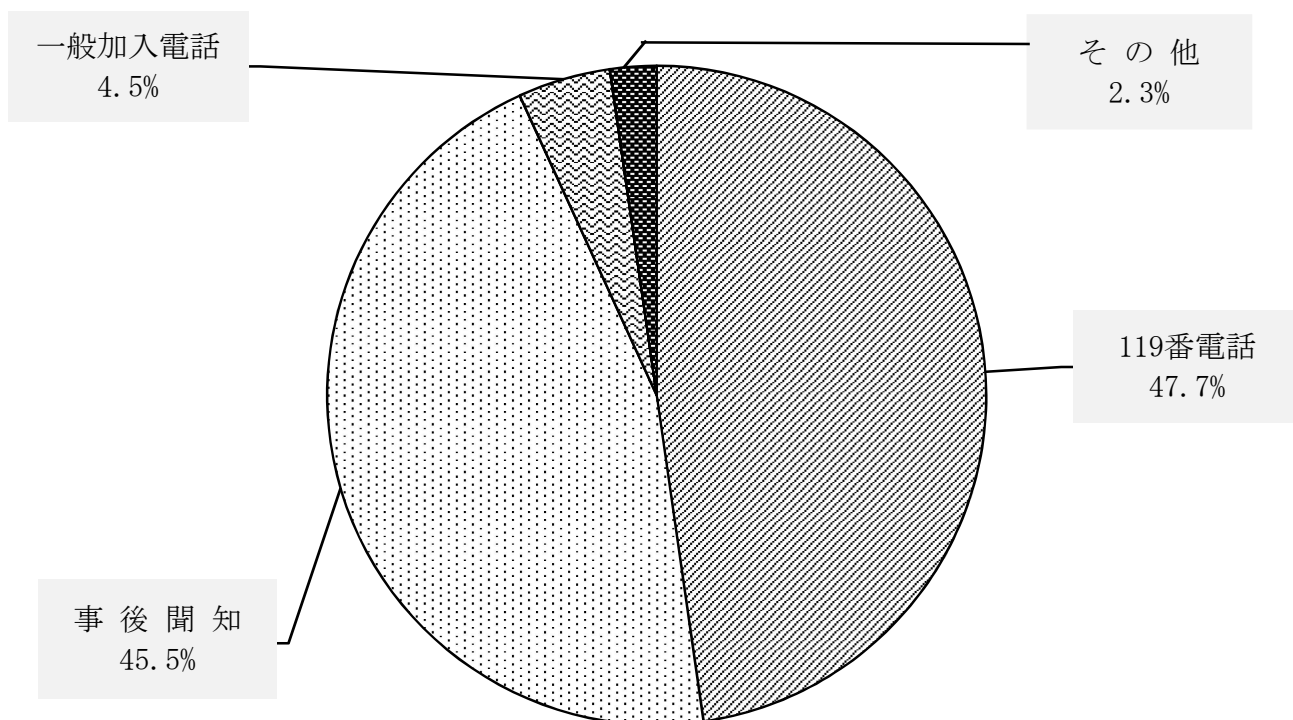
※受託地区は含まない。

¹³ 出火率とは、人口1万人当たりの出火件数をいう。

覚知別火災件数

(令和2年1月1日～令和2年12月31日)

種 別 \ 地 域	合 計	三島市	裾野市	長泉町
合 計 (件)	44	24	15	5
119番電話	21	10	9	2
事後聞知	20	14	6	
一般加入電話	2			2
駆け付け				
そ の 他	1			1



原因別火災件数

(令和2年1月1日～12月31日)

発生原因 (件)	三島市			裾野市			長泉町			総数	前年	増減
	24	前年 13	増減 11	15	前年 19	増減 △ 4	5	前年 11	増減 △ 6			
たばこ	3		3		1	△ 1		1	△ 1	3	2	1
こんろ	5	4	1				1	1		6	5	1
かまど					1	△ 1					1	△ 1
風呂かまど												
炉												
焼却炉		1	△ 1								1	△ 1
ストーブ	1		1	1		1				2		2
こたつ												
ボイラー												
煙突・煙道												
排気管	1		1	2	2		1	1		4	3	1
電気機器	1	1		1	1					2	2	
電気装置					2	△ 2					2	△ 2
電灯・電話等の配線	1		1	1	1					2	1	1
内燃機関												
配線器具	1		1	1	2	△ 1		1	△ 1	2	3	△ 1
火あそび												
マッチ・ライター	1		1		1	△ 1		1	△ 1	1	2	△ 1
たき火												
溶接機・切断機												
灯 火		1	△ 1								1	△ 1
衝突の火花	1		1		1	△ 1				1	1	
取 灰												
火 入 れ												
放 火	1		1	1	3	△ 2				2	3	△ 1
放火の疑い	1		1					1	1	2		2
そ の 他	7	2	5	5	3	2	2	5	△ 3	14	10	4
不明・調査中		4	△ 4	3	1	2		1	△ 1	3	6	△ 3

曜日別火災件数

(令和2年1月1日～令和2年12月31日)

地域 時間帯	合 計	三島市	裾野市	長泉町
合計 (件)	44	24	15	5
日	6	3	2	1
月	3	2	1	
火	8	5	1	2
水	7	5	2	
木	9	5	3	1
金	3		2	1
土	6	3	3	
不 明	2	1	1	

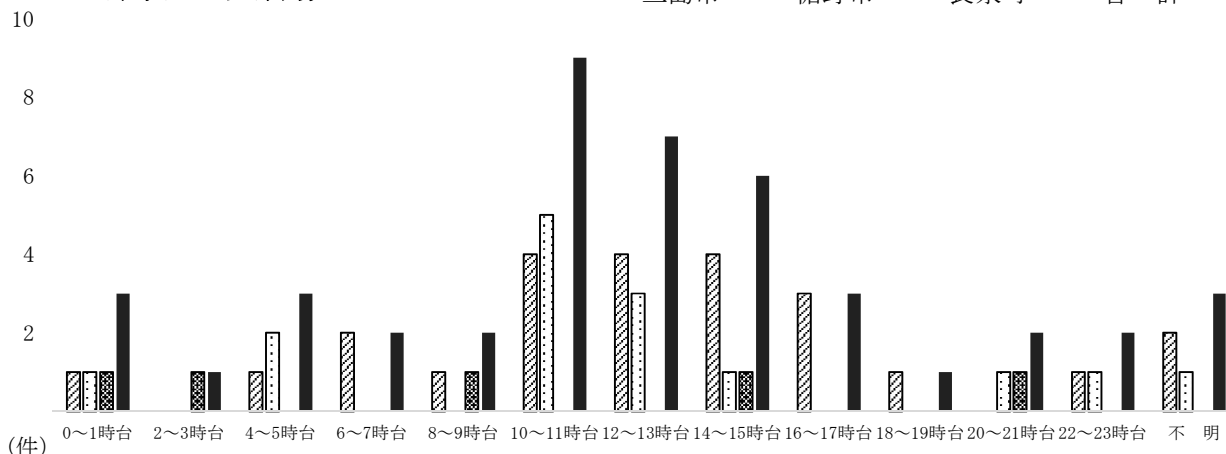
時間別火災件数

(令和2年1月1日～令和2年12月31日)

地域 時間帯	合 計	三島市	裾野市	長泉町
合計 (件)	44	24	15	5
0～1時台	3	1	1	1
2～3時台	1			1
4～5時台	3	1	2	
6～7時台	2	2		
8～9時台	2	1		1
10～11時台	9	4	5	
12～13時台	7	4	3	
14～15時台	6	4	1	1
16～17時台	3	3		
18～19時台	1	1		
20～21時台	2		1	1
22～23時台	2	1	1	
不 明	3	2	1	

時間別火災件数

■三島市 □裾野市 ▨長泉町 ■合 計



月別火災発生状況

(令和2年1月1日～令和2年12月31日)

区分	火災件数					焼損棟数					り 災 世 帯	り 災 人 員	面積			死傷者(人)		損害額(千円)					
	月 別	計 (件)	建 物 火 災	林 野 火 災	車 両 火 災	そ の 他 の 火 災	計 (件)	全 焼	半 焼	部 分 焼			ぼ や	焼 損 床 面 積 ㎡	焼 損 表 面 積 ㎡	林 野 火 災 a	火災		計	建 物	林 野	車 両	そ の 他
																	死 者	負 傷 者					
1月	2				1	1											809				808	1	
2月	4	4				6	1	1		4	2	3	12	3		1	412	412					
3月	5	3	2			3			1	2	1	4	11	2	6	1	3,453	3,453					
4月	2	1			1	1	1						3			1	76	37				39	
5月	4	3			1	3			1	2	1	2		3			4,068	268			3,800		
6月	3	1			1	1				1	1	2				1	498				498		
7月	2	1			1	1				1							3	3					
8月	4	1			2	1				1	1	6					520	71			138	311	
9月	3	2			1	2			1	1			80				7,575	7,225			350		
10月	3	2			1	2				2							77	2			75		
11月	6	2			1	3	2			2							100	40			60		
12月	6	4			2	5	1		2	2	4	5	60	3		1	4,498	4,484				14	
合計	44	24	2		8	10	27	3	1	5	18	10	22	166	11	6		5	22,089	15,995		5,729	365
前年	43	25	1		10	7	38	8	3	7	20	14	44	851	20	7	3	5	52,044	48,765		2,885	394
増減	1	△ 1	1		△ 2	3	△ 11	△ 5	△ 2	△ 2	△ 2	△ 4	△ 22	△ 685	△ 9	△ 1	△ 3		△ 29,955	△ 32,770		2,844	△ 29

過 去 の 火 災 発 生 状 況

区分	火 災 件 数					焼 損 棟 数					り 災 世 帯	り 災 人 員	面 積			死傷者(人)		損 害 額 (千 円)				
	計 (件)	建 物 火 災	林 野 火 災	車 両 火 災	そ の 他 の 火 災	計 (件)	全 焼	半 焼	部 分 焼	ぼ や			焼 損 床 面 積 (㎡)	焼 損 表 面 積 (㎡)	林 野 火 災 (a)	火 災		計	建 物	林 野	車 両	そ の 他
																死 者	負 傷 者					
R 2	44	24	2	8	10	27	3	1	5	18	10	22	166	11	6		5	22,089	15,995		5,729	365
R元	43	25	1	10	7	38	8	3	7	20	14	44	851	20	7	3	5	52,044	48,765		2,885	394
H30	41	25		8	8	33	3	1	7	22	26	64	269	210	3	1	12	30,090	27,227		2,856	7
H29	58	28	1	6	23	37	10	1	12	14	20	41	2,128	146	204	2	11	112,768	110,369	65	2,246	88
H28	47	29		10	8	35	7	1	8	19	42	64	938	29		5	8	51,420	45,294		4,236	1,890
平均	47	26	1	8	11	34	6	1	8	19	22	47	870	83	44	2	8	53,682	49,530	13	3,590	549

