

# 雨衣仕様書

富士山南東消防本部

- 1 物 件 名 消防職員用雨衣
- 2 規 格 別紙仕様書のとおり
- 3 数 量 (上衣・ズボン・フード・収納袋) 9組
- 4 納入期限 発注から4ヵ月以内
- 5 納入場所 富士山南東消防本部総務課指定の場所  
サイズについては受注後、採寸を行うこと

# #MF8920高視認性ナダレスーツ仕様書

(マイクフック付き)

## 1 総則

- (1) 完成品は寸法、形状等がこの仕様書に定めるとおりであり、傷、汚れ、その他外観を損するようなものであってはならない。
- (2) 入札参加者は参考品以外で参加の場合、下記の提出書類及び現物を提出し、性能・色等の承認を得てから参加のこと。
  - ア 製品で使用する生地、反射材の現物見本または縫製製品。
  - イ 生地性能が仕様書内容を満たしていることを証明することができる公的検査機関の証明書（写し可）。
  - ウ 反射材のメーカーの発行する「出荷引受書」および公的機関による「反射機能試験成績書（写し可）」
  - エ 仕様書と同性能の製品を日本国内で製造できることを証明する製造メーカーの「品質表明書」
  - オ 製品意匠・規格が高視認性衣服 JIS T8127 クラス 3 の基準を満たしている証明書（写し可）。（国内検査機関による）

## 2 型式

- (1) 上衣・ズボン・フード・収納袋の4点を一組とする。
- (2) 前面を釦止めの二重ヒョク付、胸ヨーク(空気抜き)、背ヨーク(空気抜き)とする。
- (3) 袖付けはセットイン型であること。
- (4) 前身頃には切替利用のフラップ付き袋ポケットを両脇に取り付け、左胸にはマイクフック(共生地)を縫いつける。
- (5) 上衣裾、袖口、ズボン裾は配色生地で切り替える。
- (6) 袖口は内袖付き、内袖口は半ゴム半ベルト調節式とする。
- (7) 胸、背、胴、袖、ズボン裾には指定反射帯を2種類取り付ける。
- (8) ズボンは股下、脇にハギがあり、前ファスナー明き釦留め、ウエストはゴムとヒモ入りとする。
- (9) ズボン裾はファスナー明き、マチ付とする。
- (10) フードは3枚接ぎで釦による着脱式、前明きは面ファスナー明き、マチ後にタブ調節、顔回りはヒモで調節が可能なこと。
- (11) 身頃裾にはヒモを通し、左右脇のハトメからヒモを出しコードロックで調節を出来るものとする。

\*参考品:株式会社ジンナイ MF(マイクフック付き)8920 上下

### 3 表地規格

ベース色:蛍光オレンジ 配色:ネイビー(指定色)

生地規格		試験方法
組織(基布)	平織	JIS L-1096
混用率(基布)	ポリエステル 100%	JIS L-1030
番手	縦 80dtx(基準) 横 80dtx(基準)	JIS L-1096
引裂強さ	縦 18N 以上 横 28N 以上	JIS L-1096 A-1 シングルタング法
引張強さ	縦 1,000N 以上 横 900N 以上	JIS L-1096 ラベルドストリップ法 引張速度 20cm/min つかみ間隔 20cm 試料幅 5 cm 試験機 定速伸長形
耐水圧	初期 280kpa 以上(表面加圧、目皿使用不可)	JIS L-1092 B 法(高水圧法)
撥水度	初期 5 級以上	JIS L-1092 スプレー試験
透湿度	初期 10,000g/m <sup>2</sup> /24h以上 上	JIS L-1099B-1 法

### 4. 主材料

材 料	仕様	用途
表生地	規格は3表地規格の通り。 経年劣化に強く、耐久性の高いものであること。 防水膜はウレタン膜を使用すること。	上着・ズボン・フード
タフタ生地	ポリエステル(黒)	上着
目貼テープ	表地に適合し防水性が高く、経年劣化性に優れたものであること。	各接合部分全般
ファスナー	YKK製ビスロンファスナー YKK製コイルファスナー	上着 ズボン
ゴム	丸ゴム 3 mm径 黒 平ゴム 15 mm幅 白 平ゴム 30 mm幅 白	上着 上着 ズボン
ボタン	樹脂製ホック 11.5 mm幅四つ組	上着、ズボン
ハトメ	丸プラハトメ 透明 丸プラハトメ 黒	上着、ズボン フード
紐止め	リング 10 mm 艶消し黒 コードロック 黒	上着 上着
紐	ナイロン製 中太 黒	フード、ズボン

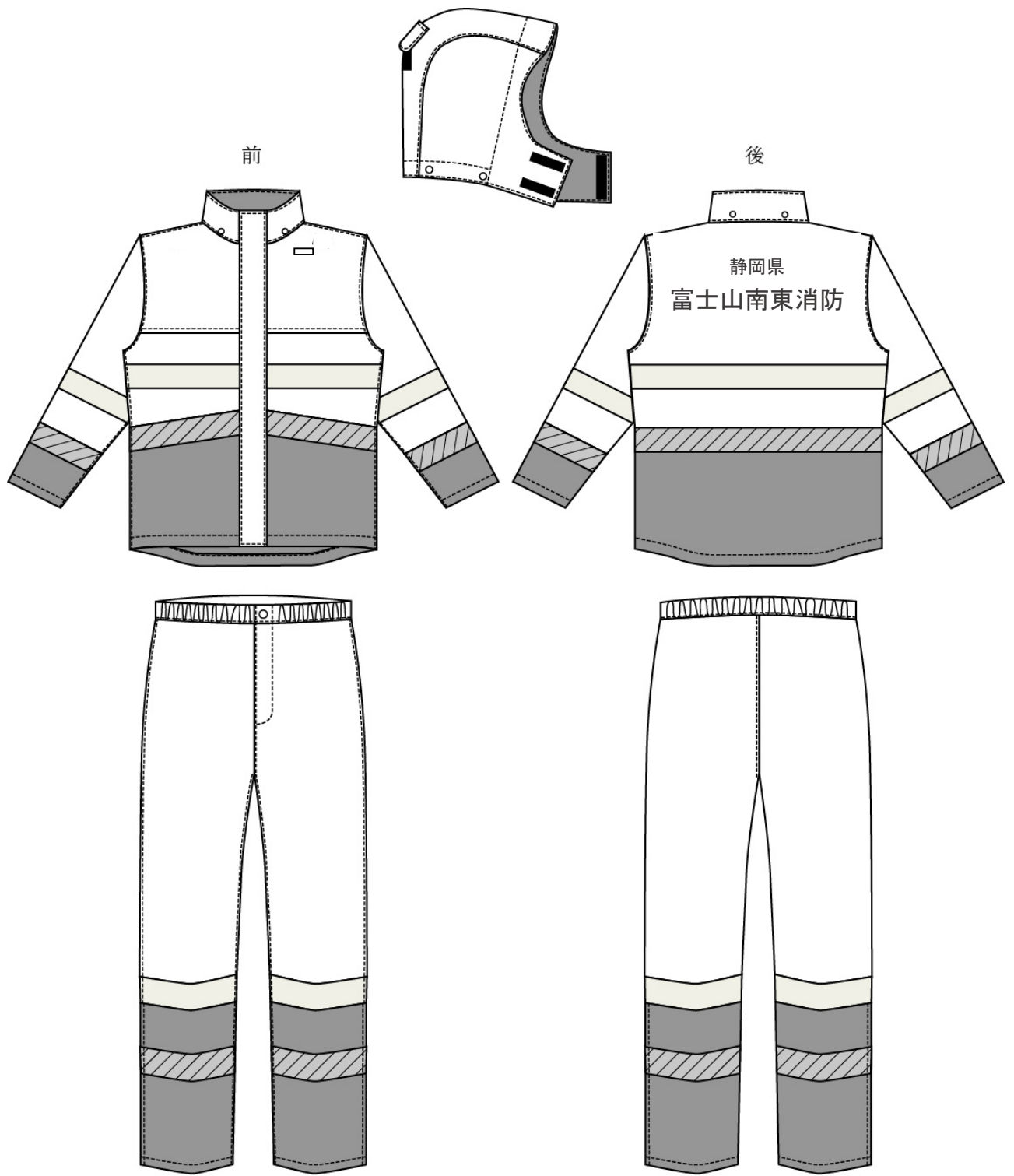
面ファスナー	16 mm幅 黒	上着、フード							
衿吊	10 mm幅サテンテープ シルバー	上着							
ブランドネーム	刺繍ナダレス 46 mm×70 mm グレー	上着							
反射帯①	ガラスビーズ製反射テープ シルバー 50 mm幅 * ENISO20471:2013 Separate Performance 規格認証品	5. 図面指定箇所							
反射帯②	超高輝度マイクロプリズム広角再帰反射テープ シルバー 50 mm幅 * 表面に水滴が付いた部分も再帰反射する構造であること。 * 表面に傷が付いた時に水や汚れが入り込まないように反射テープには空気層がないこと。 * 気候に関係なく十分な性能を発揮するために周辺温度-40℃に置き 24 時間放置、23℃で 24 時間状態調節を行った後、再帰反射材にシワや割れが認められないこと。	5. 図面指定箇所							
<table border="1"> <thead> <tr> <th rowspan="2">観測角</th> <th>入射角</th> </tr> </thead> <tbody> <tr> <td>5°</td> </tr> <tr> <td>0.2°</td> <td>1,000 cd/lx/m<sup>2</sup>以上</td> </tr> <tr> <td>0.33°</td> <td>600 cd/lx/m<sup>2</sup>以上</td> </tr> </tbody> </table>		観測角	入射角	5°	0.2°	1,000 cd/lx/m <sup>2</sup> 以上	0.33°	600 cd/lx/m <sup>2</sup> 以上	
観測角	入射角								
	5°								
0.2°	1,000 cd/lx/m <sup>2</sup> 以上								
0.33°	600 cd/lx/m <sup>2</sup> 以上								




#### 4. 寸法

単位: cm

サイズ	種類	上衣			ズボン		
	部位	着丈	胸囲	裾丈	総丈	股下	腰囲
SS		65	112	80	98	69	97
S		68	115	82	100	71	100
M		71	118	84	103	73	103
L		74	121	87	105	75	106
LL		77	124	89	108	77	109
EL		81	127	92	111	79	112
4L		85	134	94	112	80	124
5L		85	144	94	113	80	138

5. 図面



-  …反射テープ(ビーズタイプ)
-  …反射テープ(マイクロプリズムタイプ)
-  …配色生地

【背面プリント】

フォント：丸ゴシック

色：シルバー

背：W300×H108mm程度

静岡県  
富士山南東消防