

# 5 救急業務の状況



(伊豆島田分署配備の高規格救急車)



## 救急業務の概要

令和3年中の管轄地域における救急出動件数は8,034件、搬送人員は7,056人であった。約29人に1人の割合で搬送し、1日平均で約22件出動したことになる。

地域別の出動件数は、「三島市」4,596件、「裾野市」1,876件、「長泉町」1,562件であった。

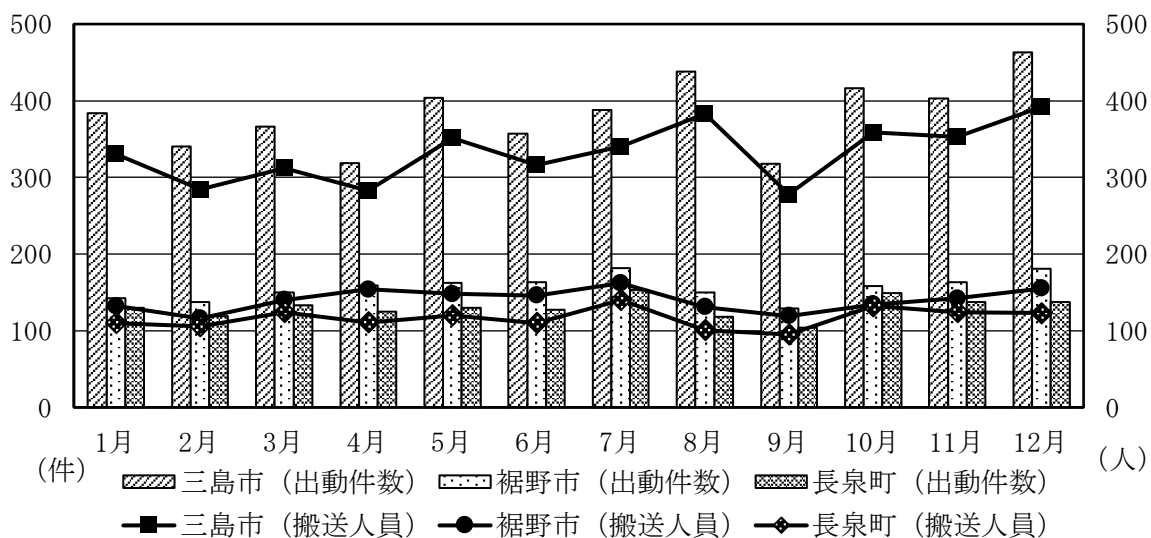
事故種別では、「急病」が最も多く4,871件（60.6%）、次いで「一般負傷」1,245件（15.5%）、「転院搬送」1,142件（14.2%）の順となっている。

高齢者（満65歳以上）の搬送状況は4,463人で、搬送人員全体の63.3%を占めている。

高速道路出動状況は、東名高速道路における救急出動はなかったが、新東名高速道路における救急出動は24件あり、搬送人員は23人を搬送した。

### 〔月別救急出動件数及び搬送人員〕

（令和3年1月1日～令和3年12月31日）



# 救急業務の概況

(令和3年1月1日～令和3年12月31日)

区 分		地 域	合 計	三島市	裾野市	長泉町
出動件数 (件)		計	8,034	4,596	1,876	1,562
事故種別	火 災		38	19	13	6
	自然災害		1			1
	水 難		5	3		2
	交 通		464	241	109	114
	労働災害		92	51	20	21
	運動競技		43	20	16	7
	一般負傷		1,245	734	265	246
	加 害		22	17	4	1
	自損行為		56	30	15	11
	急 病		4,871	2,794	1,162	915
	転 院		1,142	664	254	224
	そ の 他		55	23	18	14
搬送人員 (人)		計	7,056	3,981	1,679	1,396
事故種別	火 災		8	5	1	2
	自然災害					
	水 難		1	1		
	交 通		400	201	100	99
	労働災害		91	50	20	21
	運動競技		42	19	16	7
	一般負傷		1,101	636	238	227
	加 害		15	10	4	1
	自損行為		37	20	9	8
	急 病		4,219	2,376	1,036	807
	転 院		1,140	662	254	224
	そ の 他		2	1	1	
程度別	死 亡		76	47	16	13
	重 症		841	510	184	147
	中 等 症		3,537	2,047	814	676
	軽 症		2,601	1,377	664	560
	そ の 他		1		1	
年齢区分別	新 生 児		4	1	3	
	乳 幼 児		266	129	64	73
	少 年		197	95	63	39
	成 人		2,126	1,126	554	446
	高 齢 者		4,463	2,630	995	838

# 月別救急活動状況

(令和3年1月1日～令和3年12月31日)

月	区分 (件) (人)	合計	事 故 種 別													
			火 災	自 然 災 害	水 難	交 通	労 働 災 害	運 動 競 技	一 般 負 傷	加 害	自 損 行 為	急 病	そ の 他			
													転 院	医 師	資 材	そ の 他
1月	出動件数	656	2			44	6	1	86	2	4	418	90			3
	搬送人員	572			34	5	1	77	2	4	359	90				
2月	出動件数	596	5			41	9	4	75		4	372	81	1		4
	搬送人員	506			32	9	4	70		2	308	81				
3月	出動件数	649	3		2	37	6	2	108	4	8	388	90			1
	搬送人員	576	1		1	33	6	2	97	2	6	338	90			
4月	出動件数	603	3		1	40	5	4	111	2	5	339	88			5
	搬送人員	548				37	5	4	106	1	4	304	87			
5月	出動件数	696	4			42	6	7	115	2	8	404	103			5
	搬送人員	619	3			33	6	7	102	1	4	360	103			
6月	出動件数	647	1		1	33	8	2	101	4	5	394	94			4
	搬送人員	572				30	8	1	90	4	4	342	93			
7月	出動件数	723	3	1		43	13	7	104	2	5	439	101			5
	搬送人員	642				43	13	7	91	1	3	383	101			
8月	出動件数	706	3			31	12	2	107	3	7	435	100			6
	搬送人員	615	1			24	12	2	92	1	2	381	100			
9月	出動件数	551	3			19	9	2	74	1	2	359	79			3
	搬送人員	492				18	9	2	64	1	2	316	79			1
10月	出動件数	723	2			47	7	9	95		2	441	110	2		8
	搬送人員	625	2			41	7	9	85		1	370	110			
11月	出動件数	703	5			37	6	1	129	2	5	414	100			4
	搬送人員	619				31	6	1	112	2	4	363	100			
12月	出動件数	781	4		1	50	5	2	140		1	468	106			4
	搬送人員	670	1			44	5	2	115		1	395	106			1
合計	出動件数	8,034	38	1	5	464	92	43	1,245	22	56	4,871	1,142	3		52
	搬送人員	7,056	8		1	400	91	42	1,101	15	37	4,219	1,140			2
前年	出動件数	7,652	27		1	439	79	40	1,180	30	70	4,600	1,133			53
	搬送人員	6,693	4		1	379	78	40	1,034	20	48	3,958	1,131			
増減	出動件数	382	11	1	4	25	13	3	65	△ 8	△ 14	271	9	3		△ 1
	搬送人員	363	4			21	13	2	67	△ 5	△ 11	261	9			2

※東名高速道路で発生した事案は、裾野市へ計上。  
 ※新東名高速道路で発生した事案は、長泉町へ計上。  
 ※その他管轄外での事案は、出動隊の署所がある構成市町へ計上。

# 救急隊員の行った応急処置

処置	程 度	合 計						急 病					
		総 計	死 亡	重 症	中 等 症	軽 症	そ の 他	計	死 亡	重 症	中 等 症	軽 症	そ の 他
応急処置人数（人）		7,051	76	841	3,536	2,597	1	4,218	66	529	2,005	1,618	
合 計（件）		27,990	406	4,064	14,063	9,455	2	17,081	361	2,659	8,208	5,853	
止 血		137		13	32	92		20		1	5	14	
固 定		299	3	31	165	100		10	1	2	4	3	
人 工 呼 吸		8	1	6	1			7	1	5	1		
胸 骨 圧 迫													
自動 <sup>17</sup>													
心 肺 蘇 生		202	75	127				166	65	101			
自動 <sup>17</sup>		58	18	40				46	14	32			
酸 素 吸 入		1,122	59	424	562	77		754	51	289	365	49	
		292	76	188	23	5		243	66	154	20	3	
気 道 確 保													
18		7	2	5				6	2	4			
19		4	1	3				2	1	1			
20		68	21	47				61	19	42			
21		10		10				4		4			
保 温		735	5	95	384	250	1	460	5	63	233	159	
被 覆		368		21	118	229		20		2	10	8	
在 宅 療 法 継 続		7		1	5	1		6		1	4	1	
除 細 動		24	6	18				21	5	16			
静 脈 路 確 保 <sup>22</sup>		111	26	68	14	3		96	25	55	13	3	
薬 剤 投 与		69	17	52				58	16	42			
血 圧 測 定		6,745	13	745	3,491	2,496		4,005	13	455	1,980	1,557	
聴診器による心音・呼吸音聴取		1,148	22	204	631	291		817	20	145	440	212	
血中酸素飽和度測定		6,829	15	741	3,510	2,563		4,062	15	453	1,989	1,605	
心 電 図		3,173	64	588	1,669	852		2,317	56	413	1,167	681	
血 糖 測 定		42		16	19	7		40		16	18	6	
エ ピ ペ ン 投 与													
ブ ド ウ 糖 投 与		7			5	2		7			5	2	
そ の 他		6,672	24	726	3,434	2,487	1	3,972	22	446	1,954	1,550	

<sup>17</sup> 胸骨圧迫及び心肺蘇生の自動とは、人工蘇生システムを使用した件数を内数としたもの。

<sup>18</sup> 経鼻エアウェイ等を使用して気道確保を行った件数を内数としたもの。

<sup>19</sup> 喉頭鏡・鉗子等により異物除去を行った件数を内数としたもの。

(令和3年1月1日～令和3年12月31日)

交 通						一般負傷						その他					
計	死 亡	重 症	中 等 症	軽 症	そ の 他	計	死 亡	重 症	中 等 症	軽 症	そ の 他	計	死 亡	重 症	中 等 症	軽 症	そ の 他
398	1	21	123	253		1,099	5	69	513	512		1,336	4	222	895	214	1
1,687	6	135	603	943		4,113	19	300	1,895	1,899		5,109	20	970	3,357	760	2
18		4	7	7		80		4	16	60		19		4	4	11	
137	1	15	61	60		101		10	65	26		51	1	4	35	11	
1		1															
3	1	2				22	5	17				11	4	7			
						8	2	6				4	2	2			
38	1	13	20	4		60	4	24	24	8		270	3	98	153	16	
8	1	6	1			27	5	18	2	2		14	4	10			
						1		1									
						2		2									
1	1					2		2				4	1	3			
						6		6									
43		5	12	26		107		7	53	47		125		20	86	18	1
82		7	32	43		225		7	61	157		41		5	15	21	
						1			1								
						2	1	1				1		1			
1			1			9		9				5	1	4			
						7		7				4	1	3			
384		18	118	248		1,042		55	506	481		1,314		217	887	210	
101	1	10	57	33		89		13	43	33		141	1	36	91	13	
387		19	122	246		1,061		52	508	501		1,319		217	891	211	
108	1	18	56	33		236	4	24	118	90		512	3	133	328	48	
1				1								1			1		
375		17	116	242		1,044		52	498	494		1,281	2	211	866	201	1

<sup>20</sup> 救急救命士がラリングマスク等を使用して気道確保を行った件数を内数としたもの。

<sup>21</sup> 救急救命士が気管挿管処置を実施して気道確保を行った件数を内数としたもの。

<sup>22</sup> 心肺機能停止前・心肺機能停止後の静脈路確保実施件数。

# 事故種別・年齢区分別・傷病程度別搬送人員

(令和3年1月1日～令和3年12月31日)

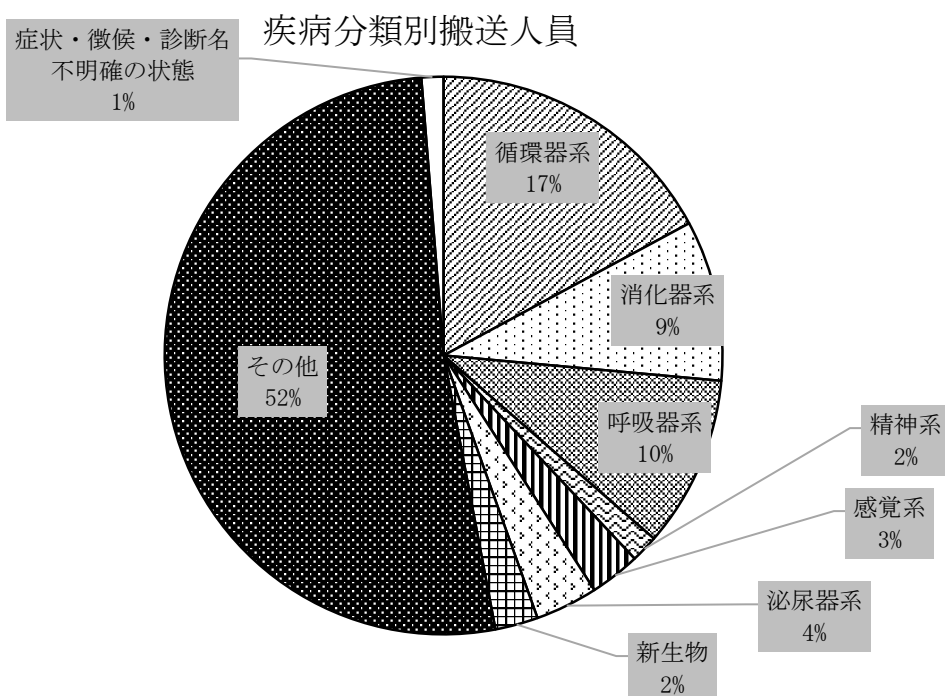
年齢	種別	合計	火災	自然災害	水難	交通	労働災害	運動競技	一般負傷	加害	自損行為	急病	その他
													転院搬送等
合計 (人)	計	7,056	8		1	400	91	42	1,101	15	37	4,219	1,142
	死亡	76				1			5		4	66	
	重症	841	3			21	11	1	69		10	529	197
	中等症	3,537	4			124	44	16	513	2	20	2,005	809
	軽症	2,601	1		1	254	36	25	514	13	3	1,619	135
	その他	1											
新生児 生後28日以内	計	4							1			2	1
	死亡												
	重症												
	中等症												
	軽症	3							1			2	
	その他	1											
乳幼児 生後29日以上 満7才未満	計	266				13			77			160	16
	死亡												
	重症	12				1			2			8	1
	中等症	73				3			13			46	11
	軽症	181				9			62			106	4
	その他												
少年 満7才以上 満18才未満	計	197				26		27	40			88	16
	死亡												
	重症	5				2		1				2	
	中等症	74				7		12	14			31	10
	軽症	118				17		14	26			55	6
	その他												
成人 満18才以上 満65才未満	計	2,126	4			247	76	14	162	10	26	1,244	343
	死亡	10				1					3	6	
	重症	159	2			8	8		4		6	92	39
	中等症	946	1			73	37	4	60	1	15	499	256
	軽症	1,011	1			165	31	10	98	9	2	647	48
	その他												
高齢者 満65才以上	計	4,463	4		1	114	15	1	821	5	11	2,725	766
	死亡	66							5		1	60	
	重症	665	1			10	3		63		4	427	157
	中等症	2,444	3			41	7		426	1	5	1,429	532
	軽症	1,288			1	63	5	1	327	4	1	809	77
	その他												



# 急病に係る疾病分類傷病程度別搬送人員

(令和3年1月1日～令和3年12月31日)

分類	程度	合計	死亡	重症	中等症	軽症	その他
合計(人)		4,219	66	529	2,005	1,619	
循環器系	計	723	8	172	395	148	
	脳疾患	389	2	85	231	71	
	心疾患	334	6	87	164	77	
消化器系		393		19	208	166	
呼吸器系		420	1	69	242	108	
精神系		67		2	11	54	
感覚系		123		8	38	77	
泌尿器系		153		7	67	79	
新生物		105	3	29	66	7	
その他		2,181	53	222	948	958	
症状・徴候・診断名不明確の状態		54	1	1	30	22	



# 曜日別救急出動件数

(令和3年1月1日～令和3年12月31日)

種別	合計(件)	火災	自然災害	水難	交通	労働災害	運動競技	一般負傷	加害	自損行為	急病	その他			
												転院搬送	医師	資材	その他
合計	8,034	38	1	5	464	92	43	1,245	22	56	4,871	1,142	3		52
日	1,047	8			53	4	14	187	4	7	688	80			2
月	1,225	3		1	80	15	4	170	4	13	731	198	1		5
火	1,130	7		1	58	9	5	184	6	6	668	176	1		9
水	1,150	8			70	21	3	168	2	12	700	159			7
木	1,106	2		1	64	16		178	4	3	673	157			8
金	1,238	1		1	71	17	3	178	1	8	726	223	1		8
土	1,138	9	1	1	68	10	14	180	1	7	685	149			13

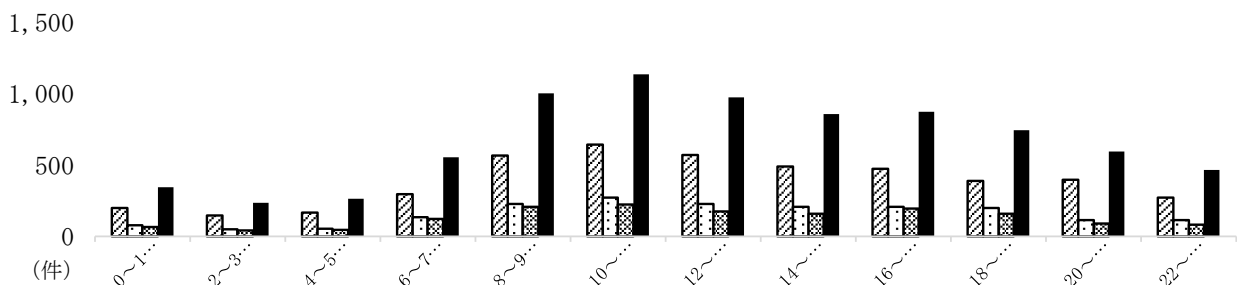
# 時間別救急出動件数

(令和3年1月1日～令和3年12月31日)

種別 時間	合計(件)	火災	自然災害	水難	交通	労働災害	運動競技	一般負傷	加害	自損行為	急病	その他			
												転院搬送	医師	資材	その他
合計	8,034	38	1	5	464	92	43	1,245	22	56	4,871	1,142	3		52
0～1時台	344	2			10	2		33	2	5	273	13			4
2～3時台	236				4	1		17	1	2	202	7			2
4～5時台	264				6	2		26	5	4	207	10			4
6～7時台	554	3			43	2		74		4	420	3			5
8～9時台	1,000	2	1		49	22	3	192	2	5	611	109	1		3
10～11時台	1,133	9			69	22	13	181		2	542	291			4
12～13時台	974	7		2	62	9	12	151		3	509	214			5
14～15時台	854	5			59	13	4	160	2	7	437	158	1		8
16～17時台	872			2	63	14	5	136	3	7	466	168	1		7
18～19時台	744	5			51	2	3	129	3	5	456	85			5
20～21時台	594	3		1	30		3	95	2	5	393	60			2
22～23時台	465	2			18	3		51	2	7	355	24			3

# 時間別救急出動件数

■三島市 □裾野市 ▨長泉町 ■合計



# 東名高速道路出動状況

(令和3年1月1日～令和3年12月31日)

区分		月												
		合計	1月	2月	3月	4月	5月	6月	7月	8月	9月	10月	11月	12月
合計	出動件数(件)	0												
	搬送人員(人)	0												
上り	出動件数	0												
	搬送人員	0												
下り	出動件数	0												
	搬送人員	0												

## 出動行政区分

区分		行政区域	合計	富士市	沼津市	長泉町	裾野市	御殿場市
上り <sup>23</sup>			0					
下り			0					

# 新東名高速道路出動状況

(令和3年1月1日～令和3年12月31日)

区分		月													
		合計	1月	2月	3月	4月	5月	6月	7月	8月	9月	10月	11月	12月	
合計	出動件数(件)	24			2	2	1	2	3	2	4	1	1	3	3
	搬送人員(人)	23			1	3	1	2	2	2	4	1	1	3	3
上り	出動件数	2						1						1	
	搬送人員	2						1						1	
下り	出動件数	22			2	2	1	1	3	2	4	1	1	2	3
	搬送人員	21			1	3	1	1	2	2	4	1	1	2	3

## 出動行政区分

区分 <sup>24</sup>		行政区域	合計	富士市	沼津市	長泉町	裾野市	御殿場市
上り			2			1		1
下り			22	3	19			

<sup>23</sup> 管轄は上り裾野IC～御殿場IC間 駒門PAを含む。

<sup>24</sup> 管轄は上り長泉沼津IC～新御殿場IC 下り長泉沼津IC～新富士IC 駿河湾沼津SAを含む。

# 救急救命士の状況

救急救命士運用状況

(令和3年1月1日～令和3年12月31日)

区 分		合計	急病	交通	一般	その他	
全出動件数(件)		8,034	4,871	464	1,245	1,454	
救急救命士搭乗出動件数(件)		8,033	4,871	464	1,245	1,453	
救急救命士搭乗率(%)		99.99%	100%	100%	100%	99.93%	
発 生 場 所 市 町 別	三島市	全出動件数	4,596	2,794	241	734	827
		救急救命士搭乗出動件数	4,596	2,794	241	734	827
		救急救命士搭乗率(%)	100%	100%	100%	100%	100%
	裾野市	全出動件数	1,876	1,162	109	265	340
		救急救命士搭乗出動件数	1,876	1,162	109	265	340
		救急救命士搭乗率(%)	100%	100%	100%	100%	100%
	長泉町	全出動件数	1,562	915	114	246	287
		救急救命士搭乗出動件数	1,561	915	114	246	286
		救急救命士搭乗率(%)	99.94%	100%	100%	100%	99.65%

救命処置実施状況

(令和3年1月1日～令和3年12月31日)

区 分(人)		合計	急病	交通	一般	その他	
心肺蘇生対象傷病者		203	167	3	22	11	
救急救命士搭乗隊 心肺蘇生対象傷病者		203	167	3	22	11	
救命処置実施者数		202	166	3	22	11	
救 命 処 置	気道確保		78	65	1	8	4
		気管挿管	10	4		6	
	除細動	24	21		2	1	
	静脈路 確保		81	69		8	4
		薬剤投与	69	58		7	4

# 現場到着時心肺停止傷病者の状況

心肺停止傷病者に対する心肺蘇生実施状況

(令和3年1月1日～令和3年12月31日)

区 分 (人)		合計	急病	交通	一般負傷	その他
心肺停止傷病者 (不搬送者含む)		318	267	3	26	22
心肺蘇生対象傷病者 <sup>25</sup>		203	167	3	22	11
心肺停止 時期	救急隊員が確認	21	16	2	1	2
	住民等により目撃	77	65		11	1
	目撃者なし	105	86	1	10	8
医師初診 時の程度	死 亡	75	65	1	5	4
	重 症	128	102	2	17	7
	中等症					
1週間後の生存者		12	9	1	2	
1ヵ月後の生存者		9	7		2	

バイスタンダー実施状況

(令和3年1月1日～令和3年12月31日)

区 分 (人)		合計	急病	交通	一般負傷	その他
心肺停止傷病者		203	167	3	22	11
口頭指導	あ り	175	146	2	19	8
	な し	28	21	1	3	3
処置内容	AED <sup>26</sup>	9	9			
	心肺蘇生	1	1			
	胸骨圧迫	65	56	1	6	2
	人工呼吸	2	2			

<sup>25</sup> 救急隊が現場到着前に蘇生した事案を含む

<sup>26</sup> 自動体外式除細動器

# 応急手当普及講習実施状況

(令和3年1月1日～令和3年12月31日)

区分 講習内容の種別	開催回数 (回)	延べ受講者数 (人)	備考
普通救命講習Ⅰ(3時間)	23	126	事業所普及員実施実績を含む
普通救命講習Ⅱ(4時間)			
普通救命講習Ⅲ(3時間) (小児・乳児に対する心肺蘇生法)	1	12	
上級救命講習(8時間)			
普及員養成講習(24時間) ※対象が教職員の場合、時間短縮可			
普及員再講習(3時間)			
指導員養成講習(24時間)			
指導員再講習(4時間)			

新型コロナウイルス感染拡大防止のため、令和3年1月から11月までは各講習会の開催を見合わせ、12月から講習を再開した。

