

# 消防職員男性用制服（冬）仕様書

富士山南東消防本部

# 仕様書

- 1 品名 冬制服（上衣・ズボン・ネクタイ・ベルト）
- 2 規格 別紙仕様書のとおり
- 3 予定数量 (1) 上衣（袖章入り） 21 着  
(2) ズボン 21 着  
(3) ベルト 25 本  
(4) ネクタイ 22 本
- 4 納入期限 発注から4ヶ月以内とする
- 5 納入場所 富士山南東消防本部 総務課
- 6 サイズ 落札業者は、各個人を採寸し、個人仕立てのものとする。
- 7 その他 同等数の中古冬制服を引き取ること

## 第1 総則

### 1 目的

この仕様書は、富士山南東消防本部が購入する冬服について必要な事項を定めることを目的とする。

### 2 条件

この冬服は、十分に品質管理を行った材料及び付属品を用いた、仕上がりが優美な製品であること。

### 3 出荷証明書の提出

表生地に付いては、紡績メーカーの出荷証明書を契約時に提出する。

### 4 見本の作製

当本部より指示ある場合は、この仕様書により見本を作製し、当本部の承認を受けること。尚、本製作は、見本の承認後とする。

### 5 公的機関の検査（試験）成績書の提出

表生地に関して同等品は認めないが、別表に示した規格をすべて満たしている同質品であれば、紡績メーカーは問わない。ただし同質品で応札する場合は入札日前日までに同質品であることを証明するために、生地見本と、別表に示した項目についての公的検査機関の検査（試験）成績書を提出すること。

### 6 品質管理

受注者は、納入前に自主検査を行うとともに、製作工程上の品質管理の適正を図ること。

### 7 サイズ

各個人を採寸し、個人仕立てのものとする。

## 第2 仕様

### 1 材料

#### (1) 生地一般

ア 原糸は、糸ムラ、番手ムラ、撚りムラなど目立たない良質のものを使用する。

イ 織り上がりは、均整で、織りキズ、糸筋、汚れなどの品質を損なう欠点がないものとする。

#### (2) 生地

日本毛織 600E 紺

混紡率 ウール 100%

#### (3) 付属・材料

ア 裏地 旭化成 AKN54910 ソフトツイル  
又はクラレビニロン綾織地No.6004 黒

イ 芯地 50%以上の毛芯とする。

ウ 袖裏 縞スレキの袖裏地

エ 肩台 モルトプレーンパット 10 mm以上のもの

- オ 袋地 スレキの袋地
- カ ボタン 金色金属製消防章付き径 20 mm釦  
黒色タライ型径 14 mmネリ釦
- 2 上着形式 両前釦えり二つ掛六ボタンとする。
- 3 ズボン形式 長ズボン裾シングルとする。
- 4 縫製
  - (1) 上衣
    - ア ミシン目 10 mm間に5針以上、飾り縫いも同じとする。
    - イ 裏 背抜き又は総裏地とする。
    - ウ 衿 衿芯を入れ腰刺、山刺を施し縫倒し、まつり縫い付けとする。
    - エ 脇ポケット 雨蓋付き口巾 150 mm、深さ 190～200 mmのもの左右 2 個とする。
    - オ 胸ポケット 左胸部に口巾約 100 mm、深さ 130～150 mmのもの 1 個とする。又、ポケット内側に手帳止め用のループを付ける。
    - カ 内ポケット 雨蓋付きぶち抜き釦止めとし、口巾約 135 mm、深さ 190～200 mmのもの左右 2 個とする。
    - キ ボタン穴 鳩目付き機械穴又は手穴とする。
    - ク 袖章 すべてに黒色縦織線 30 mmのもの 1 条を、消防士長以上の階級は銀色、消防司令補以上の階級は金色の巾 5 mmのモール蛇腹を、司令以上の階級は金属製金色消防徽章を各規定とおりに付ける。
    - ケ 階級章止 右胸部に共布を使用し、金属階級章止めを付ける。
    - コ 片布 当本部指定の位置に付ける。
  - (2) ズボン
    - ア ミシン目 10 mm間に5針以上、飾り縫いも同じとする。
    - イ 裏 ひざ裏地を最上部より付ける。
    - ウ ポケット 脇ポケットは左右 2 個とし、口巾 150 mmとする。  
尻ポケットは左右口巾 140 mm～150 mmとし、左側はボタン止めとする。
    - エ バンド通し 巾約 12 mm 9 本とする。
    - オ 裾口 折返し分 50 mm以上とし、すくい又はまつり縫いとする。
    - カ タック 外向きに倒し前身頃センターに 1 本のワンタックとする。
    - キ 前立 前カン及びチャク共に隠し付ける。
    - ク ウエスト 黒色のアジャスターを取り付ける。又は、伸縮脇ゴム式アジャスターとする。(注入式)
- 5 ベルト
  - (1) 素材 牛革製 黒色 巾 30 mm

- (2) バックル 黒色金属製 消防官徽章を付けたもの
- (3) 長さ 各体形に応じたもの
- 6 ネクタイ 富士山南東消防本部オリジナルネクタイ

### 第3 補則

- 1 梱包と納品 各個人上下に収納する。
- 2 その他 検収後であっても、生地、付属品及び寸法等縫製上の欠陥が認められたときは、受注者の責任とし、無償で修理又は交換すること。疑問点が生じたときは、必ず担当者と綿密に打合せするとともに、仕様書記載以外の縫製にあっても、誠意をもってあたること。

サイズ表

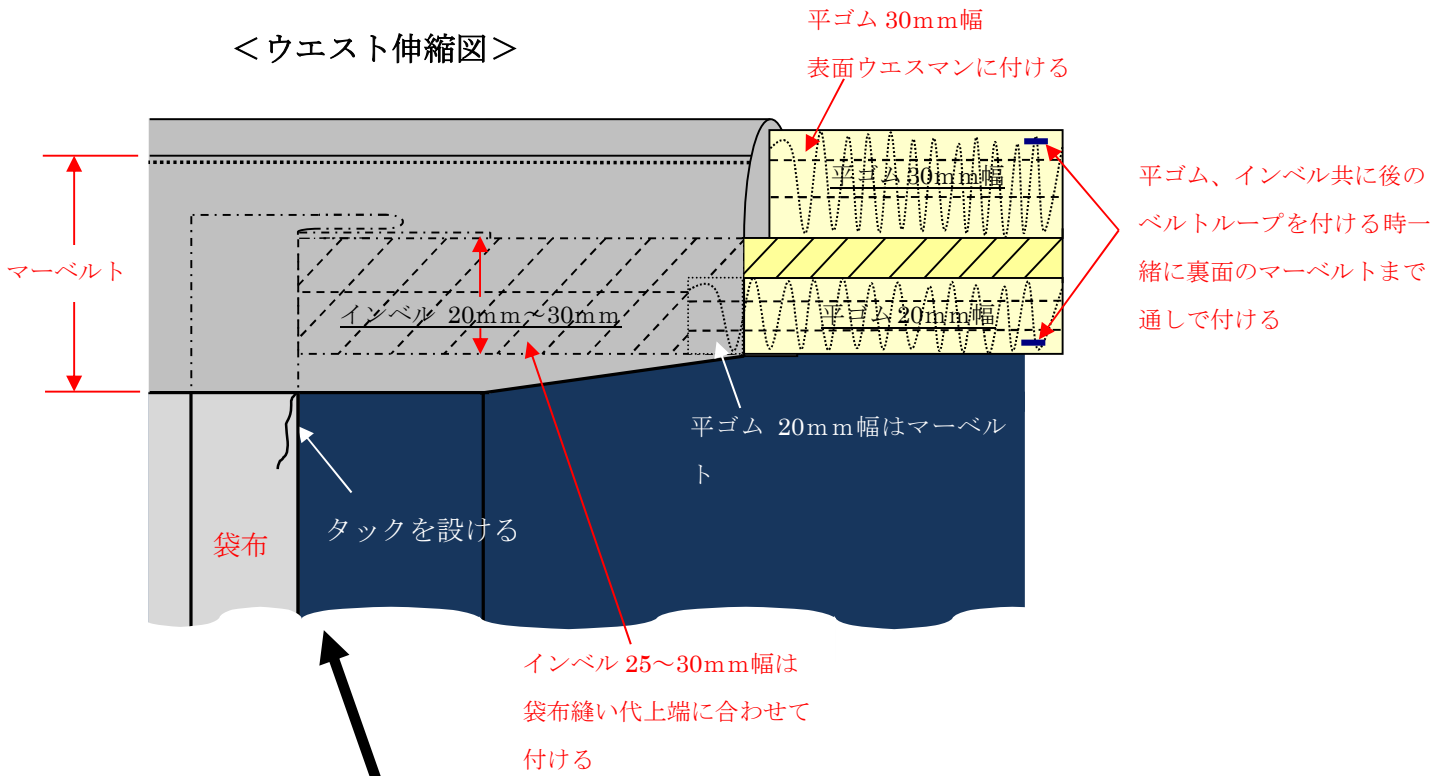
上衣サイズ表

	バスト	肩巾	袖丈	着丈
1号	100	43	54	70
2号	103	44	56	72
3号	106	45	58	74
4号	109	46	60	76
5号	112	48	62	78
6号	115	50	62	78
7号	118	51	58	74
8号	121	52	60	76
9号	125	52	62	78

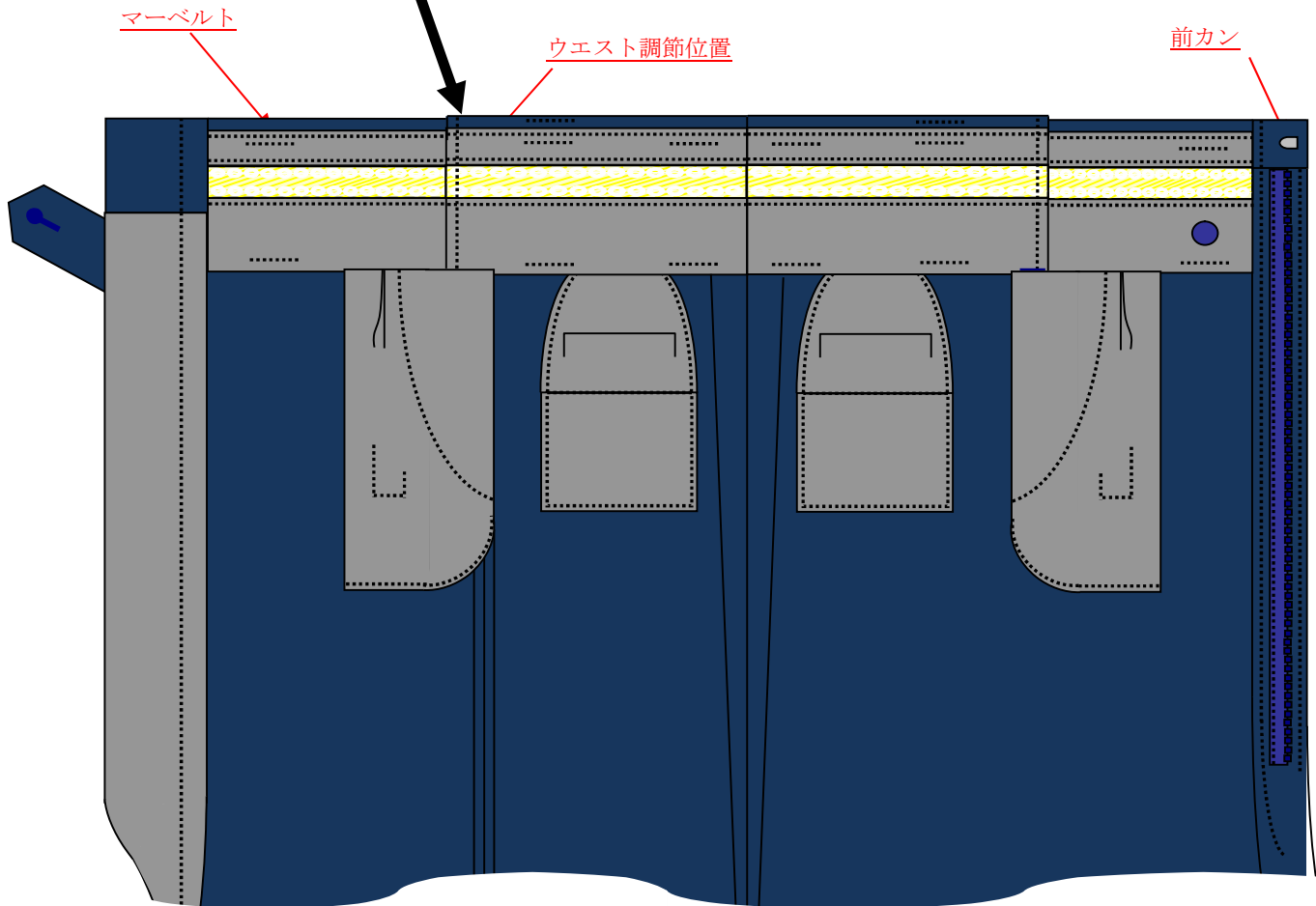
ズボンサイズ表

サイズ	ウエスト	ワタリ巾	裾口	股下
1号	70	33.5	23	74
2号	73	34	23	74
3号	76	34.5	24	74
4号	79	35.5	24	74
5号	82	36	24	74
6号	85	36	24	74
7号	88	37	24	74
8号	91	38	25	74
9号	95	39	25	74
10号	100	41	25	74
11号	105	42.5	25	74
12号	110	44	26	74

<ウエスト伸縮図>



<裏ウエスト全般図>



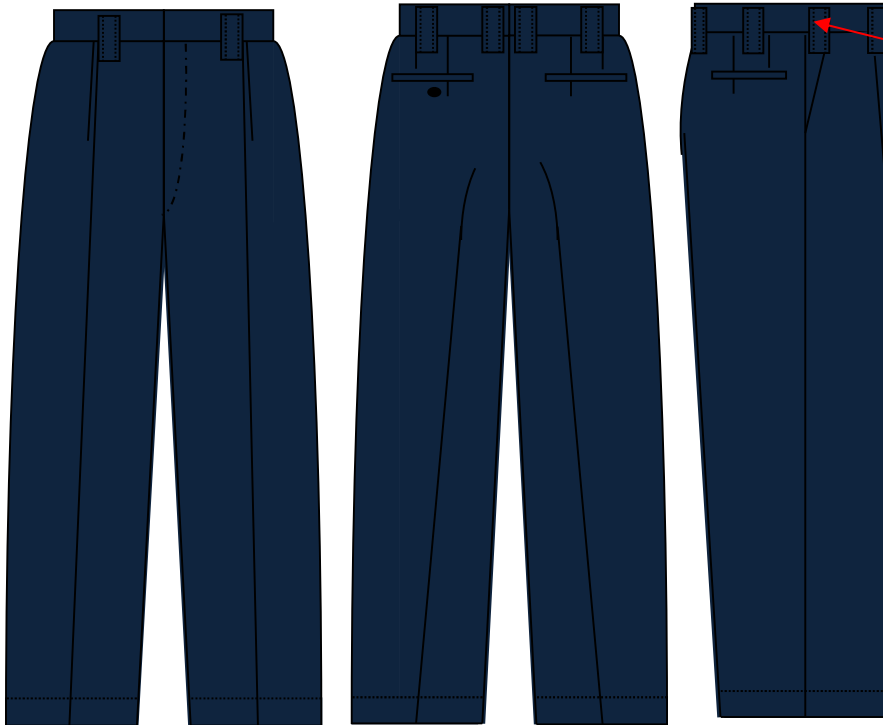
制服画



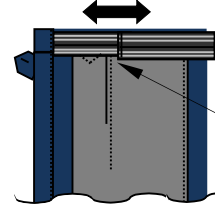
前面

後面

側面



ウエスト伸縮部(裏面)



※注入式

収縮部  
約 5c

※伸縮テープが露出しない事