

凡例

Table with columns: 記号 (Symbol), 名 (Name), 仕様 (Specifications), 事 (Notes). It lists various fire alarm components like detectors, sirens, and control panels with their specific models and settings.

特記

Table with columns: 記号 (Symbol), 仕様 (Specifications), 事 (Notes). It provides detailed technical specifications and operational notes for fire alarm devices, including power requirements and sensitivity settings.

特記

Table with columns: 記号 (Symbol), 仕様 (Specifications), 事 (Notes). This section covers additional technical details and specific installation instructions for fire alarm equipment.

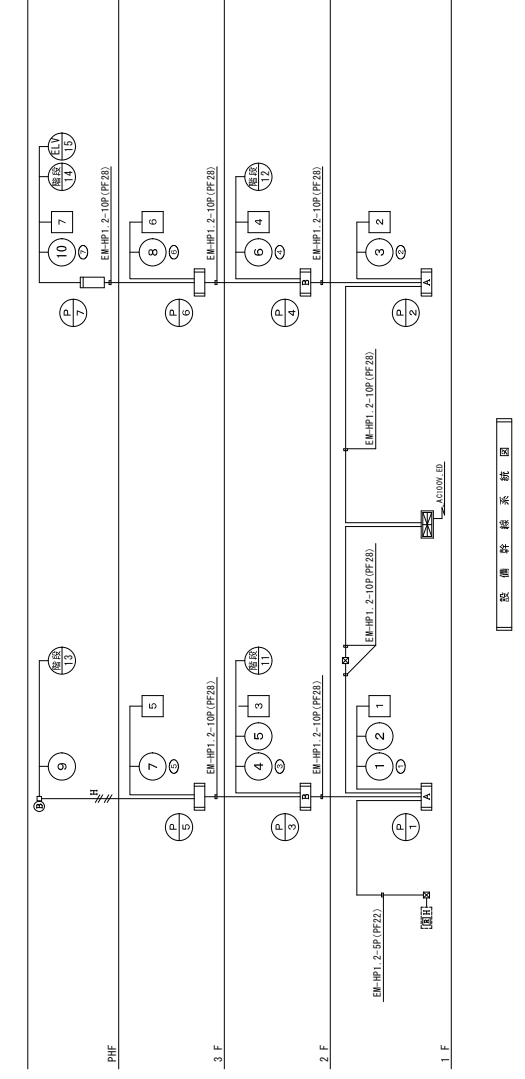
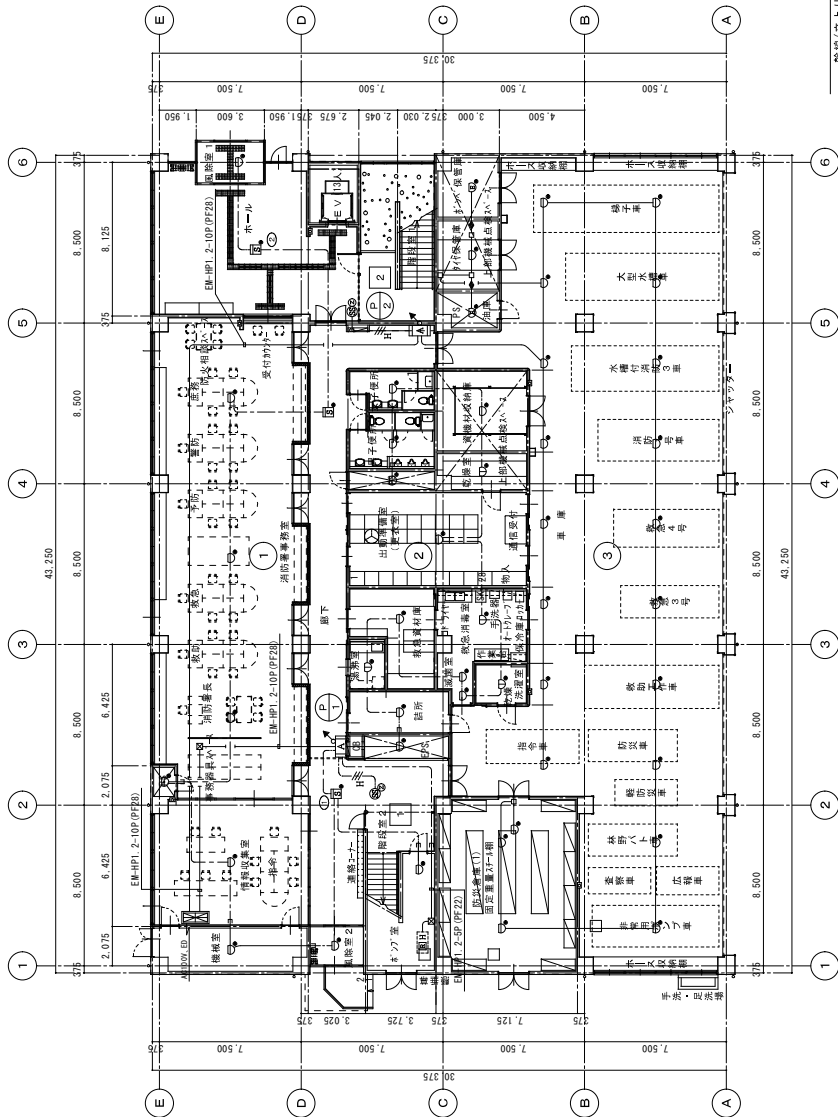


Table with columns: 内容 (Content), 回数 (Frequency), アドレス (Address). It lists the number of times and addresses for different fire alarm components.

- 3) 中継器1個あたりの仕様は下記の通り。 (Specifications for each relay)
4) 図の仕様は下記の通り。 (Specifications for Figure 4)
5) 図の仕様は下記の通り。 (Specifications for Figure 5)
6) 図の仕様は下記の通り。 (Specifications for Figure 6)
7) 図の仕様は下記の通り。 (Specifications for Figure 7)
8) 図の仕様は下記の通り。 (Specifications for Figure 8)
9) 地区警報は一斉鳴動方式とする。 (Area alarm simultaneous mode)
10) 消火栓ポンプ始動は警報通知とし、ポンプ始動警報は表示灯の点滅による。 (Fire pump start alarm notification)
11) 特記なき配管配線は下記の通りとする。 (Default piping/wiring)
12) 防火区画貫通部分は防煙電線管又は、耐火不燃管等区画の区画材を使用して防火処理を行う事。

Table with columns: 運動監視番号 (Motion monitoring number), 防火区画 (Fire compartment). It lists the monitoring numbers for different fire compartments.

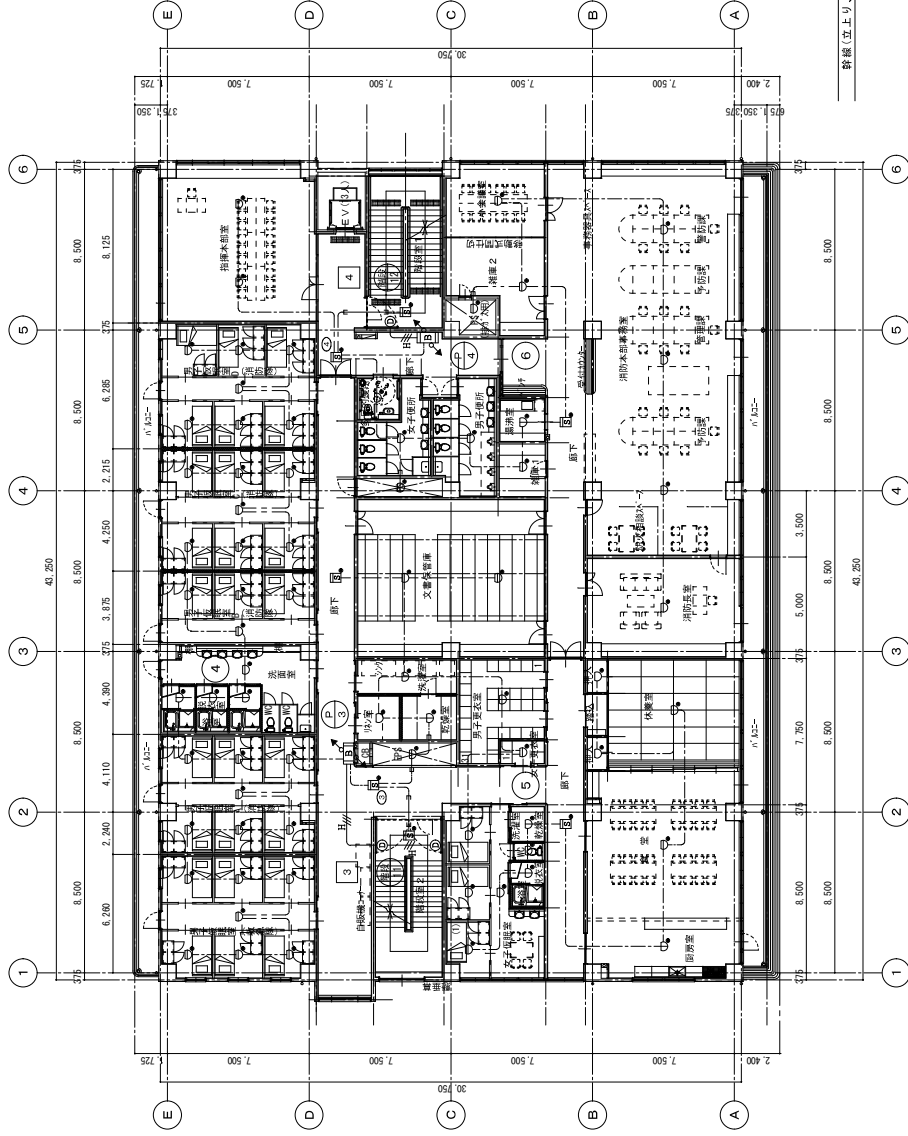
Table with columns: 名称 (Name), 規格 (Standard), 仕様 (Specifications). It lists specific fire alarm components and their standards.



1階 平面図 S=1:200

鉄線(立上り、引下行等)は系統図参照とする

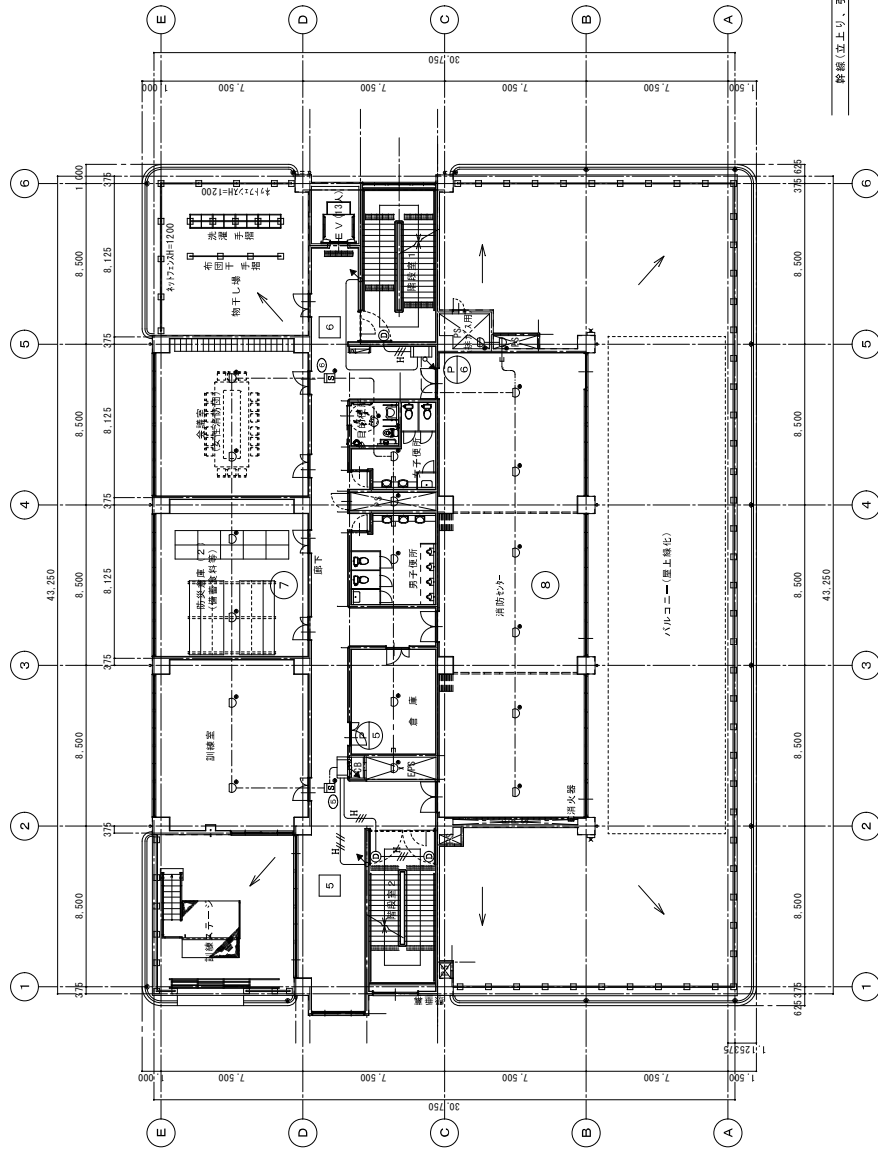
工事名称 三島市消防庁舎建設に伴う電気設備工事 図面名称 自動火災報知設備 1階平面図		概尺 S=1:200 年月日 H17.4	平成17年度 三島市建築住宅課	原図番号 E-73
承認	設計者	検査	設計者	原図番号
承認	設計者	検査	設計者	原図番号



2階 平面図 S=1:200

鉄線(立上り、引下行等)は系統図参照とする

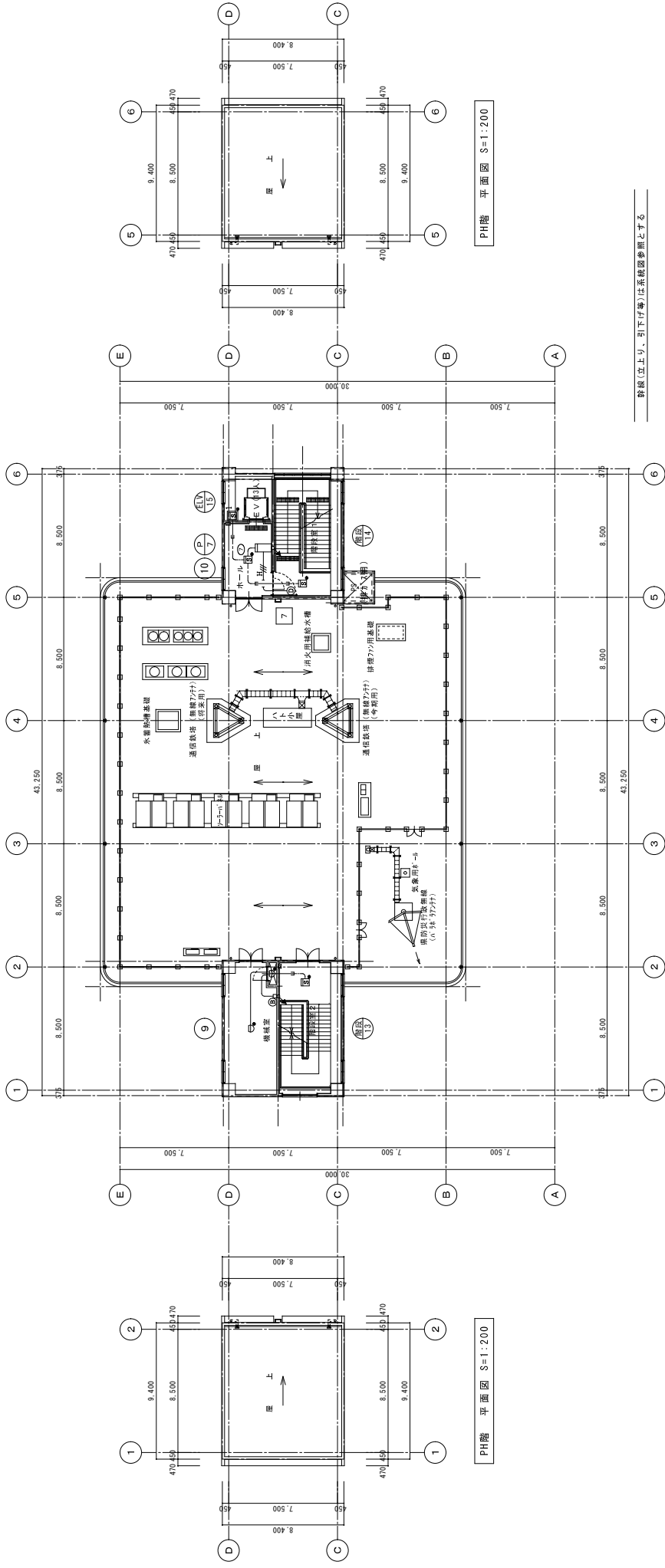
工事名称 三島市消防庁舎建設に伴う電気設備工事 図面名称 自動火災報知設備 2階平面図		概尺 S=1:200 年月日 H17.4	年度 平成17年度 三島市建築住宅課	原図番号 E-74
審査者 設計者 課長 課長特任	図印 担当	年月日 H17.4	年度 平成17年度	原図番号 E-74



3階 平面図 S=1:200

特設(立上り、引下り等)は系図参照とする

工事名称 三島市消防庁舎建設に伴う電気設備工事 図面名称 自動火災報知設備 3階平面図		縮尺 S=1:200 年月日 H17.4		原図番号 E-75	
承認 表示 印 担当	設計 課長 科長	監工 課長 技師	監工 課長 技師	平成17年度 三島市建築住宅課	



PH階 平面図 S=1:200

PH階 平面図 S=1:200

R階 平面図 S=1:200

鉄線(立上り、引下り等)は系統図参照とする

工事名称 三島市消防庁舎建設に伴う電気設備工事
 図面名称 自動火災報知設備 PH階平面図

承認 捺印 担当
 年月日 H17.4

平成17年度
 三島市建築住宅課

原図番号 E-76